

# DG10000i

Gama Inverters



POTENCIA (PRP / ESP):  
**3000 r.p.m**

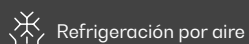
FRECUENCIA  
**50Hz**

TENSIÓN  
**230V**

PESO CON RUEDAS:  
**96kg**

DIMENSIONES CON RUEDAS:  
**L: 665 mm**  
**W: 634 mm**  
**H: 752 mm**

Imagen orientativa. Dagartech se reserva el derecho a modificar los datos de esta ficha técnica sin previo aviso.



## 1. Datos técnicos

### 1.1. Datos técnicos generales

Motor	DAGARTECH SC460 (459cc)
Frecuencia	50Hz
Tensión	230V
Régimen de trabajo (rpm)	3000
Clase de aislamiento	H
Nivel sonoro (1/4 carga, 7m)	63
Depósito (l)	30
Tipo de arranque	Eléctrico

### 1.2. Potencias (p.f. cos φ 1)

Potencia Nominal (kW / kVA)	Potencia Arranque (kW / kVA)
<b>8,2 / 8,2</b>	<b>8,8 / 8,8</b>

### 1.3. Datos técnicos generales del motor

Marca y modelo	DAGARTECH SC460 (459cc)
r.p.m.	3000
Potencia continua · 3000 rpm (kW)	8200
Potencia neta máx. · 3600 rpm (kW)	8800
Combustible	Gasolina
Capacidad del depósito (l)	30
Cilindrada (c.c.)	459
Sistema de refrigeración	Refrigeración por aire
Tipo de aceite	N/A
Capacidad de aceite (l)	1,2
Distorsión armónica total (THD)	< 3%
Clase de aislamiento	H

### 1.4. Datos técnicos generales del alternador

El equipo cuenta con un Kit de transporte, incluido en el alcance de suministro estándar.

### Consumos y autonomía

	Consumo (l/h)	Autonomía (h)
<b>50%</b>	2,5	12
<b>100%</b>	4,3	7

230V · 50Hz (3000 rpm)

DAGARTECH SC460 (459cc)

## ¿Por qué elegir las?




El Kit de transporte está incluido en el alcance de suministro estándar del equipo.

- ✓ **Tecnología PowerPulse.**  
Aumentando su capacidad de arranque
- ✓ **Bajo consumo de combustible.**  
Con motores de velocidad variable en función de la carga.
- ✓ **Más ligeras y compactas.**  
Fácilmente transportables, incluyen ruedas y asa telescópica.
- ✓ **Silenciosas.**  
Con niveles sonoros por debajo de los 65 dB.

## Y además...

Podrás ampliar sus funcionalidades con la incorporación de un Kit de paralelo (ver página 3).

-  Confirma la disponibilidad de la opción de paralelo para este modelo.



¿TE SURGEN DUDAS ACERCA DE LAS PRESTACIONES DE ESTE EQUIPO?  
¿NECESITAS ASESORAMIENTO?

Ponte en contacto con nosotros.  
Resolveremos todas tus dudas.

Escríbenos  
[info@dagartech.com](mailto:info@dagartech.com)

LLámanos  
+34 976 141 655



230V · 50Hz (3000 rpm)

DAGARTECH SC460 (459cc)

## 2. Alcance de suministro estándar

### DETALLES DEL ALCANCE DE SUMINISTRO

Suministro sin aceite lubricante de motor



Protección aceite de motor



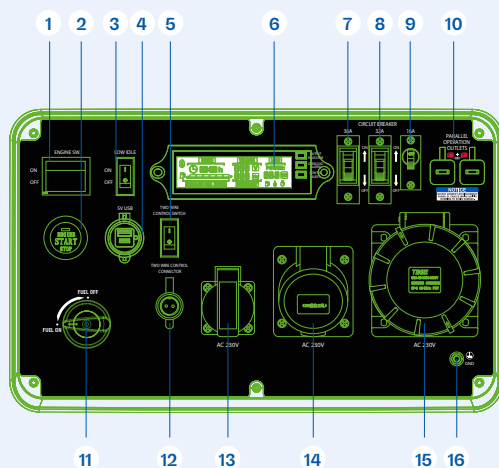
Telemando\*



Preparado para conectar a bornas A/P señal\*



\* Solo en modelos DG6000i y DG10000i.



- |                                |   |
|--------------------------------|---|
| 1. Interruptor del motor       | 9. Disyuntor de 16A                         |
| 2. Arranque / parada del motor | 10. Salidas de conexión del kit de paralelo |
| 3. Low Idle                    | 11. Interruptor de combustible              |
| 4. Toma USB de 5V              | 12. Conector A/P Señal                      |
| 5. Selector A/P Señal          | 13. Base schuko 230V CA                     |
| 6. Centro de datos             | 14. Base de 32A, 230V CA                    |
| 7. Interruptor de 36A          | 15. Base de 63A, 230V CA                    |
| 8. Interruptor de 32A          | 16. Toma de tierra                          |

## 3. Opciones disponibles

### Kit de paralelo

Posibilidad de funcionamiento en paralelo hasta 6000W, para multiplicar su potencia de una forma cómoda y eficaz.

Disponible para los modelos DG2300i, DG4000i y DG6000i.



¿Necesitas incluir otras prestaciones a este equipo? ¿No encuentras lo que buscas?

Ponte en contacto con nosotros y dinos qué necesitas.





**DAGARTECH®**  
CUSTOM ENERGY SOLUTIONS

---

**info@dagartech.com**

**T +34 976 141 655**

---



**CUSTOM  
ENERGY  
SOLUTIONS**

**dagartech.com**