

Gama Balance Emergência

POTÊNCIA (PRP/ESP):
360 / 412 kVA (288 / 330 kW)

FREQUÊNCIA
50Hz

TENSÃO
400/230V

NÍVEL DE EMISSÕES:
EU2 EU Stage II

CERTIFICADO CE



BGV 410 ST



BGVS 410 ST

1. Dados técnicos gerais

1.1. Versão, dimensões e peso

Versão	Aberto	Insonorizado
Dimensões	6K1B	FK1B
L (mm)	3400	4600
W (mm)	1550	1603
H (mm)	2233	2233
Peso com líquidos e sem combustível (kg)	3450	4300

1.2. Principais dados técnicos

Motor	VOLVO TAD1343GE-B	
Alternador	STAMFORD S4L1D-E	
Combustível	Diesel	
Classe de execução	G3	
Painel de controlo	DSE 7320 MKII	
Depósito (l)	820	820
Nível sonoro-Lp(A) (dB(A)@1m) ¹	N/A (Indoor)	83
Nível sonoro-Lp(A) (dB(A)@7m) ¹	N/A (Indoor)	76
Potência sonora-LW(A) (dB(A))	N/A (Indoor)	97

¹Os níveis sonoros podem sofrer variações consoante as condições de medição.

Tensão	PRP ² (KVA/KW)	ESP ² (KVA/KW)	Intensidade PRP (A)	Intensidade ESP (A)
400/230V	360 / 288	412 / 330	519,6	594,7

²PRP: Potência contínua ("Prime Power").ESP: Potência de emergência ("Emergency Standby Power") de acordo com a norma ISO8528-1.

Tolerância da potência ativa máxima (kW) ±5%

i Diretivas e regulamentos

CONDIÇÕES AMBIENTAIS NORMA ISO 8528-1:2018: 25°C, 100kPa e 30% de humidade relativa:

- **Prime Power (PRP):** Dados de potência elétrica disponíveis em carga variável sem limite de horas por ano. É permitida uma sobrecarga de 10% durante 1h em cada 12.De acordo com a norma ISO 8528-1:2018.
- **Emergency Standby Power (ESP):** Dados de energia elétrica disponíveis em carga variável em caso de emergência de acordo com a norma ISO 8528-1:2018.

O Grupo Gerador DAGARTECH dispõe da marcação CE que inclui as seguintes diretivas:

- **2006/42/CE.** Diretiva de segurança de máquinas.
- **EN ISO 8528-13:2016.** Parte 13: Segurança. Grupos eletrogéneos de corrente alternada alimentados por motores alternativos de combustão interna.
- **2014/30/UE.** Diretiva de Compatibilidade Eletromagnética.
- **2000/14/CE.** Diretiva de emissões sonoras. Níveis de potência acústica avaliados de acordo com o procedimento estabelecido na diretiva.
- **Diretiva 2011/65/UE** sobre restrições ao uso de determinadas substâncias perigosas em equipamentos elétricos e eletrónicos (RoHS 2).

2. Especificações do motor

400/230V · 50Hz (1500 rpm)		BGV 410 ST		BGVS 410 ST			
2.1. Dados técnicos gerais do motor	Versão	Aberto		Insonorizado			
	Marca e modelo	VOLVO TAD1343GE-B					
	Emissões	EU Stage II					
	R.P.M.	1500					
	Potência máxima ESP (kWm)	356					
	Potência PRP (kWm)	325					
	Combustível	Diesel					
	N.º de cilindros	6					
	Cilindrada (c.c.)	12780					
	Taxa de compressão	18,5:1					
	Sistema de refrigeração	Refrigeração por água					
	Tipo de regulação	eletrónica					
Tipo de motor/injeção/aspiração	Diesel / direta / turboalimentada						
2.2. Combustível	Tipo de combustível	Diesel					
	Depósito (L)	820		820			
2.3. Consumos e autonomia		Aberto		Insonorizado			
		Autonomia (h)		Autonomia (h)			
		PRP	ESP	PRP	ESP	PRP	ESP
	50%	38,3	-	21,4	-	21,4	-
	75%	56	-	14,6	-	14,6	-
100%	74,3	82,6	11	9,9	11	9,9	
2.4. Sistema de refrigeração	Versão	Aberto		Insonorizado			
	Fluxo do ventilador (m³/s)	5,9		5,9			
	Contrapressão máxima no radiador (Pa)	235		235			
	Potência consumida pelo ventilador (kW)	10					
	Capacidade total de refrigerante (l)	44					
2.5. Sistema de lubrificação	Capacidade de óleo (l)	36					
	Consumo de óleo (l/h)	0,04					
2.6. Sistema de admissão	Fluxo de ar aspirado combustão (m³/min)	27					

400/230V · 50Hz (1500 rpm)		BGV 410 ST	BGVS 410 ST
2.7. Sistema de arranque	<i>Versão</i>	Aberto	Insonorizado
	Nº de baterias	2	
	Características da bateria	12V 44Ah	
	Tensão de arranque (V)	24V	
Dados comuns a ambas versões			
2.8. Sistema de escape	Caudal de gases escape (m³/min)	56 [PRP]	60 [ESP]
	Temperatura dos gases de escape (°C)	400 [PRP]	420 [ESP]
	<i>Versão</i>	Aberto	Insonorizado
	Diâmetro externo escape (mm)	5" (Ø 127)	6" (Ø 152,4)
	Atenuação do silencioso de escape (dB(A))	-10	-25
	Contrapressão máxima do escape (kPa)	10	

Sonda de nível do radiador não disponível para motores Baudouin da série 4M06.

3. Especificações do alternador

3.1. Dados técnicos gerais do alternador	<i>Tensão</i>	Aberto	Insonorizado
	Marca e modelo	STAMFORD S4LID-E	
N.º de polos	4		
Classe de Isolamento	H		
N.º de fios	12		
Índice de proteção mecânica	IP23		
Regulador de Tensão (AVR)	AS440		
Regulação de tensão	±1%		
Potência ESP 27°C (kVA)	415		
Potência PRP 40°C (kVA)	360		
N.º de fases	3		
Fator de potência (cos φ)	0,8		
Desempenho η (%)			
	50%	75%	100%
	94,4%	94,2%	93,5%
			110%
			92,5%

i Normas internacionais cumpridas pelo alternador:

AS 1359 | IEC 34-11 | BS EN 60034-1 | VDE 0530 | BS 5000 | CAN/CSA-C22.2-100 | NEMA MG1-32

Baixa distorção de onda: THD (100% carga) = 2% | THF < 2%

Cumprir: EN61000-6-3, EN61000-6-2 sobre interferências de rádio.

400/230V · 50Hz (1500 rpm)

BGV 410 ST

BGVS 410 ST

4. Especificações da bancada

- Grupo montado sobre **bancada eletrosoldada em aço de alta resistência**, pintada com tinta eletrostática à base de pó de epóxi-poliéster.
- União do conjunto à bancada mediante **apoios anti-vibratórios**.
- **Depósito de combustível localizado na própria bancada**, equipado com um medidor e instalação de combustível para o motor.
- **Testada em câmara de névoa salina de acordo com a norma ASTM B-117-09, resistência 500h.**

5. Especificações da canópia insonorizada



A canópia faz parte do âmbito de fornecimento dos geradores insonorizados. Os grupos geradores abertos não incluem canópia.

- **Canópia eletrosoldada em aço galvanizado de alta resistência** pintada com tinta eletrostática à base de pó de epóxi-poliéster.
- Insonorização interior mediante **revestimento com material insonorizante**.
- **Silenciador de elevada atenuação -25dB(A)** para a evacuação de gases para o exterior com tampa de proteção.
- **Testada em câmara de névoa salina de acordo com a norma ASTM B-117-09, resistência 720H. Grau de proteção mecânica IP44.**

AS CANÓPIAS DA GAMA BALANCE EMERGÊNCIA SÃO FABRICADAS EM AÇO GALVANIZADO DE ALTA RESISTÊNCIA E SÃO ELETROSOLDADAS E PINTADAS COM TINTA ELETROSTÁTICA À BASE DE PÓ DE EPÓXI-POLIÉSTER.



Além disso, são equipadas com **espuma em poliuretano** com tela exterior. Também incorporam um **silenciador de elevada atenuação para a evacuação dos gases para o exterior**, munido de uma tampa de proteção anti-chuva.

*As nossas canópias são testadas em câmara de névoa salina de acordo com a norma **ASTM B-117-09** (resistência 720H. Grau de **proteção mecânica IP44**).*

6. Painel de controlo

6.1. Sistema de comando

- Painel de comando com **módulo de controlo automático** que permite funcionar em modo manual, automático por falha de rede ou por sinal.
- **Botão** de paragem de **emergência**.
- **Carregador de baterias Deep Sea Electronics**, desenhado para estar permanentemente ligado à bateria e manter 100% da carga. O carregador passa para o modo flutuante quando o carregamento está concluído:

Modelo	DSE BC2405 24V, 5A
--------	--------------------

Proteções:

- **Proteção magnetotérmica de 4 polos** contra sobrecargas e curto-circuitos.
- **Fusíveis de proteção** para o conjunto de controlo.

6.2. Disjuntor de proteção

Modelo	Chint 630A 4P
--------	---------------

6.3. Módulo de controlo



1. 4 indicadores LED configuráveis	8. Modo manual
2. Gerador em carga	9. Paragem do grupo
3. Transferência para o gerador (modo manual)	10. Transferência para a REDE (modo manual)
4. Arranque grupo (modo manual)	11. Rede em carga
5. Silenciar alarme	12. Teclado de navegação
6. Modo automático	13. Display principal de estado e informação
7. Modo de teste	

Modelo	DSE 7320 MKII
--------	---------------

Placa de controlo DEEP SEA, DSE 7320 MKII com vigilante de rede, arranca de forma automática a colocação em funcionamento do grupo gerador ao detectar falha no fornecimento eléctrico da rede, parando-o também automaticamente, ao restabelecer-se o fornecimento.

Pode igualmente funcionar em modo manual e por sinal. Permite monitorizar um conjunto alargado de parâmetros do motor, assinalando alertas de informação, estados e alarmes.

O módulo inclui portas de comunicação USB, RS232 e RS485, bem como DSENet® para uma expansão do sistema. Possibilidade de ligação em rede Ethernet (módulo adicional).

Todo o módulo é facilmente configurável mediante PC mediante a utilização do software específico de configuração DSE.

Dispõe de display iluminado LCD de 132x64p com 4 linhas de texto, 5 teclas de navegação pelos diferentes menus, 9 saídas e 8 entradas configuráveis, contadores e alarmes programáveis, leitura e visualização de parâmetros com valores RMS.

Diferentes modos de funcionamento: modo AUTOMÁTICO, modo MANUAL, modo SINAL e modo TESTE.

Outras configurações alternativas estão disponíveis sob pedido, ampliando-se os modos de funcionamento.



Testes Ambientais que o módulo cumpre:

BS EN 61000-6-2 (compatibilidade eletromagnética) | BS EN 61000-6-4 (compatibilidade eletromagnética) | BS EN 60950 (segurança eléctrica) | BS EN 61000-6-2 (temperatura) | BS EN 60068-2-6 (vibração) | BS EN 60068-2-27 (choque) | BS EN 61000-6-2 (compatibilidade eletromagnética) | BS EN 61000-6-4 (compatibilidade eletromagnética) | BS EN 60950 (segurança eléctrica) | BS EN 61000-6-2 (temperatura) | BS EN 60068-2-6 (vibração) | BS EN 60068-2-27 (choque).

400/230V - 50Hz (1500 rpm)

VOLVO TAD1343GE-B | STAMFORD S4L1D-E

6.3. Módulo de controlo


Standard ✓

Modelo DSE 7320 MKII

Modos de funcionamento

Modo STOP	✓
Modo MANUAL	✓
Modo TESTE	✓
Modo AUTO	✓

Opções de configuração do módulo

PC	✓
----	---

Leituras do grupo

Tensão do gerador (F-F)	✓
Tensão do gerador (F-N)	✓
Intensidade do gerador (A)	✓
Frequência do gerador (Hz)	✓
Carga do gerador F-N (kW / kVA / kVAr)	✓
Carga total do gerador (kW / kVA / kVAr)	✓
Fator médio de potência do gerador	✓
Carga acumulada do gerador (kW, kVAh, kWh, kVAh)	✓

Leituras de rede

Tensões da rede (ph-N)	✓
Tensões da rede (ph-ph)	✓
Frequência de rede	✓
Corrente da rede (A)	☐
Carga da rede F-N (kW / kVA / kVAr)	☐
Carga total da rede (kW / kVA / kVAr)	☐

Leituras do motor

Temperatura do líquido refrigerante	✓
Pressão do óleo	✓
Nível de combustível do motor	✓
Tensão da bateria do motor	✓
Velocidade do motor	✓
Tempo de funcionamento do motor	✓

Legenda

- ✓ Incluído
- ☐ Opcional
- ✗ Não disponível
- ℹ Consultar

Leituras disponíveis ao nível do módulo de controlo.

Confirme a disponibilidade destas leituras para este gerador e motor.

Peça-nos leituras adicionais em grupos geradores com motores de gestão eletrónica e módulo de controlo DSE 7320MKII.



PRETENDE UM MÓDULO DE CONTROLO DE DESEMPENHO SUPERIOR?

Entre em contacto connosco e diga-nos o que necessita.

400/230V - 50Hz (1500 rpm)

VOLVO TAD1343GE-B | STAMFORD S4L1D-E

6.3. Módulo de controlo


Standard ✓

DSE 7320 MKII
Modelo
Proteções do motor

Alta temperatura da água	✓
Baixa pressão de óleo	✓
Baixo nível de água	✓
Reserva de combustível por sensor	✓
Controlo segundo tanque de combustível	✓
Falha de paragem	✓
Falha de tensão da bateria	✓
Falha do alternador carga da bateria	✓
Sobrevelocidade	✓
Sub-frequência	✓
Falha no arranque	✓
Paragem de emergência	✓
Aviso de manutenção	✓
Alerta de manutenção	✓

Proteções do alternador

Alta frequência	✓
Baixa frequência	✓
Alta tensão	✓
Baixa tensão	✓
Curto-circuito	✓
Assimetria entre fases	☐
Sequência incorreta de fases	✓
Potência inversa	✓
Disparo do disjuntor 4 polos	☐
Alarme de sobrepresão	✓

Contadores

Contador de horas	✓
Kilowattímetro	✓
Contador de arranques	✓

Legenda

- ✓ Incluído ☐ Opcional
- ✗ Não disponível ⓘ Consultar

Leituras disponíveis ao nível do módulo de controlo.

Confirme a disponibilidade destas leituras para este gerador e motor.

Peça-nos leituras adicionais em grupos geradores com motores de gestão eletrónica e módulo de controlo DSE 7320MKII.


PRETENDE UM MÓDULO DE CONTROLO DE DESEMPENHO SUPERIOR?

Contacte-nos e diga-nos o que necessita.

6.3. Módulo de controlo


Standard ✓

Modelo DSE 7320 MKII

Comunicações

RS232	✓
RS485	✓
Porta de comunicação USB	✓
Modbus IP	☐ DSE 855/890/891
Modbus RS 485	✓
Software para PC (Mimic)	✓
MODEM GSM/GRPS	☐ DSE 890
Display remoto < 1km	☐ DSE 2520
Monitorização remota	☐ DSE 855/890
Expansão entradas	☐ DSE 2130 8 entradas
Expansão saídas	☐ DSE 2157 8 entradas
Protocolo SNMP	☐ DSE 892

Desempenho

Histórico de alarmes configuráveis	250
Arranque externo	✓
Inibição de arranque	☐
Arranque por falha de rede	✓
Ativação de contador de grupo	✓
Ativação de contador de rede e grupo	✓
Controlo da trasfega de combustível	✓
Controlo de temperatura do motor	✓
Funcionamento forçado do grupo	✓
Alarmes livres programáveis	✓
Função de arranque de grupo em modo teste	✓
Saídas livres programáveis	✓
Multilingue	✓

Aplicações especiais

Localização GPS	☐ DSE 890
Calendário programador	✓
Suite configuração DSE via PC	✓
Módulo painel frontal configuração com PIN	✓
Funcionamento alternativo	✓
CLP programável	✓
Power save mode	✓
Configurações alternativas	✓
Controlo carga fictícia / desconexão de carga	✓ 5 Stage dummy load

Legenda

- ✓ Incluído ☐ Opcional
- ✗ Não disponível ⓘ Consultar

Leituras disponíveis ao nível do módulo de controlo.

Confirme a disponibilidade destas leituras para este gerador e motor.

Peça-nos leituras adicionais em grupos geradores com motores de gestão eletrónica e módulo de controlo DSE 7320MKII.


PRETENDE UM MÓDULO DE CONTROLO DE DESEMPENHO SUPERIOR?

Contacte-nos e diga-nos o que necessita.



400/230V - 50Hz (1500 rpm)

VOLVO TAD1343GE-B | STAMFORD S4L1D-E

7. Âmbito de fornecimento detalhado

Motor

MOTOR VOLVO TAD1343GE-B, EU STAGE II, 1500 RPM. REFRIGERAÇÃO POR ÁGUA E COM REGULAÇÃO ELETRÓNICA.

- Motor Diesel de 6 cilindros em linha a 4 tempos, com regulação eletrónica por meio de bomba de combustível, original do fabricante.
- Sistema de injeção direta e aspiração turboalimentada. Filtro separador de partículas original do fabricante.
- Silenciador de gases de escape tipo industrial de -10 dB(A).  INCLUIDO
- Silenciador de gases de escape tipo residencial de -25 dB(A).  INCLUIDO
- Refrigeração por líquido refrigerante totalmente distribuído no circuito fechado impulsionado por uma bomba acionada pelo motor, radiador tropicalizado, originais do fabricante do motor.
- Sistema de lubrificação da bomba acionada por cambota, filtro na parte superior com cartucho de inserção de fluxo total, cárter frontal, originais do fabricante do motor.
- Sistema de admissão de ar para a combustão turboalimentado com filtro de duas fases, originais do fabricante do motor.
- Sistema de arranque mediante motor elétrico, bateria (sem manutenção) com seccionador e alternador de carga acionado pelo motor de arranque 24V, elementos originais do fabricante do motor.
- Proteção de peças quentes e móveis.

Alternador

ALTERNADOR STAMFORD S4L1D-E DE 12 FIOS E 4 POLOS, SEM ESCOVAS E COM REGULAÇÃO ELETRÓNICA DE TENSÃO TIPO AVR (AS440).

- Com classe de proteção IP23 e classe de isolamento H.
- Alternador de 4 polos, sem escovas. Estrutura mecânica robusta com acesso fácil a ligações e componentes. Classe de isolamento H, passagem da bobina 2/3 e AVR autoexcitado. Grau de proteção IP23.
- Proteção com resinas epóxi Premium. As peças de alta tensão são impregnadas sob vácuo, o que significa sempre um correcto isolamento.

Tem dúvidas sobre o âmbito do fornecimento?

Contacte-nos.



Legenda:



INCLUIDO NO ÂMBITO DE FORNECIMENTO
DOS GRUPOS GERADORES ABERTOS



INCLUIDO NO ÂMBITO DE FORNECIMENTO
DOS GRUPOS GERADORES INSONORIZADOS

400/230V - 50Hz (1500 rpm)

VOLVO TAD1343GE-B | STAMFORD S4L1D-E

Bancada

- Bancada eletrosoldada em aço de alta resistência.
- Pintada com tinta eletrostática à base de pó de epóxi-poliéster.
- Apoios anti-vibratórios entre o conjunto motor e a bancada.
- Depósito de combustível situado na própria bancada. Equipado com registo de limpeza para facilitar os trabalhos de manutenção.
- Com medidor e instalação de combustível para o motor.
- Ligação de drenagem de líquidos para o exterior.
- **Bancada testada em câmara de névoa salina de acordo com a norma ASTM B-117-09 (resistência 500h).**

Canópia insonorizada (não incluída nos modelos abertos)

- Canópia eletrosoldada em aço galvanizado de alta resistência.
- Pintada com tinta eletrostática à base de pó de epóxi-poliéster.
- Insonorização interior por meio de espuma em poliuretano com tela exterior.
- Com grau de proteção mecânica IP44.
- **Canópia testada em câmara de névoa salina de acordo com a norma ASTM B-117-09 (resistência 720h).**

Painel de controlo

- **Módulo de controlo automático DeepSea Electronics, DSE 7320 MKII que permite trabalhar em modo manual, automático por falha de rede ou por sinal.**
 - Oferece registo de múltiplos eventos e é totalmente configurável através do software específico de configuração e acesso livre da DeepSea Electronics.
 - Detecção trifásica de rede e de grupo com medição para configurações em falha de rede.
- **Carregador de bateria DeepSea Electronics DSE BC2405 24V, 5A.**
 - Concebido para estar permanentemente ligado à bateria e manter 100% da carga. O carregador passa para o modo flutuante quando o carregamento está concluído.
- **Proteções:**
 - Proteção magnetotérmica de 4 polos contra sobrecargas e curto-circuitos.
 - Fusíveis de proteção para o conjunto de controlo.

400/230V - 50Hz (1500 rpm)

VOLVO TAD1343GE-B | STAMFORD S4L1D-E

7. Âmbito de fornecimento detalhado

— Outros equipamentos

- Bocal de combustível interno.
- Radiador tropicalizado para funcionamento até 50 °C*
- Preparado para intervalos de manutenção a cada 500 horas².
- Botão de paragem de emergência.
- Olhal de elevação central reforçado (Opcional em modelos com potência inferior a 90 kVA).

8. Opções em destaque disponíveis



Kit 1: Falha de rede

Acrescenta ao seu equipamento uma **resistência de aquecimento** do motor que assegurará o arranque do grupo gerador sem problemas perante qualquer falha da rede elétrica, independentemente do frio ou da humidade existentes.



O Kit Leituras e alarme é equipamento standard desde os 275 KVA de potência.

Kit 2: Leituras e alarme¹

O seu grupo gerador pode proporcionar-lhe informação útil quando em funcionamento, ou perante avaria ou manutenção. Caso este seja um aspeto importante para si, não hesite em incluir este kit no grupo, que conta com o seguinte:

- **Sensor de alarme de nível no radiador.**
- **Sensor de leitura de pressão de óleo.**
- **Sensor de leitura de temperatura.**

¹Sonda de nível do radiador não disponível para motores Baudouin da série 4M06.



KIT 3: Instalação do escape

Se necessita de uma **solução versátil para a evacuação dos gases para o exterior**, não prescinda deste kit, formado por 2 abraçadeiras e 3 metros de tubo flexível em aço zincado.



DISPONÍVEL EM GRUPOS GERADORES ABERTOS



Verifique a disponibilidade destas opções de acordo com o modelo e se não encontrar o que procura, entre em contacto connosco. Temos muitas mais opções para lhe oferecer.

* Confirme o alcance do fornecimento de acordo com o modelo. Os períodos de manutenção podem variar.

²Consulte as recomendações do fabricante do motor.

9. Ainda mais opções



Depósito 24 horas


 Depósitos externos ROTH
DUO SYSTEM

OPÇÕES DE AUTONOMIA

Aumente a autonomia do seu grupo gerador em até 48 horas, incluindo depósitos especiais

Pode escolher entre diferentes depósitos integrados para aumentar a autonomia do equipamento até 48 horas de operação. Também pode incorporar sistemas de trasfega automática de combustível para abastecimento a partir de depósitos externos.

— Depósitos externos:

- Depósito externo de 400 l (ROTH DUO SYSTEM).
- Depósito externo de 620 l (ROTH DUO SYSTEM).
- Depósito externo de 1.000 l (ROTH DUO SYSTEM).
- Depósito externo de 1.500 l (ROTH DUO SYSTEM).


 Filtro separador de partículas de
combustível

OPÇÕES MOTOR - ALTERNADOR

- Regulação/gestão eletrónica do motor (para modelos com regulação mecânica).
- Filtro separador de partículas de combustível.
- Bomba manual de drenagem de óleo.
- Kit de válvula de combustível de 6 vias.
- Resistências anti-condensação do alternador.
- Sistemas de impregnação superior do alternador.
- AVR MX341 + PMG \pm 1% STAMFORD.
- AVR MX321 + PMG \pm 0,5% STAMFORD.

Legenda:



✓ DISPONÍVEL EM GRUPOS GERADORES ABERTOS



✓ DISPONÍVEL EM GRUPOS GERADORES INSONORIZADOS







400/230V - 50Hz (1500 rpm)

VOLVO TAD1343GE-B | STAMFORD S4L1D-E



Canópia completa em aço inoxidável (304)

OPÇÕES MECÂNICAS

- Bacia de retenção (consultar mudança de dimensões).
- Sonda de fugas de líquidos (requer bandeja de retenção).
- Apoios - SilentBlocks para nivelção.
- Amortecimento - molas antivibração.
- Olhal de elevação (em modelos < 85kVA).
- Bancada galvanizada.    DISPONÍVEL
- Cor RAL não standard.    DISPONÍVEL



DSE 2157



DSE 334 vigilância de rede

OPÇÕES DE COMUNICAÇÃO

- Suplemento placa de controlo DSE 7320 MKII (para modelos com placa de controlo DSE 6020 MKII no âmbito de fornecimento standard).
- DSE 2157 8 saídas livres de potencial (requer DSE 7320MKII).
- DSE 2130 8 entradas (requer DSE 7320MKII).
- DSE 2548 8 díodos LED (requer DSE 7320MKII).
- DSE 855.
- DSE 890 webnet.
- Módulo DSE 7420.
- DSE 334 vigilância de rede.



Quadro de comutação motorizada Socomec

OPÇÕES ELÉTRICAS

- Proteção diferencial.
- Como opção, pode incluir um armário de comutação acoplado ao Grupo Gerador.
- Comutações com contactores Schneider: 25 a 125 A.
- Comutações motorizadas Socomec: ≥ 125A.

Legenda:

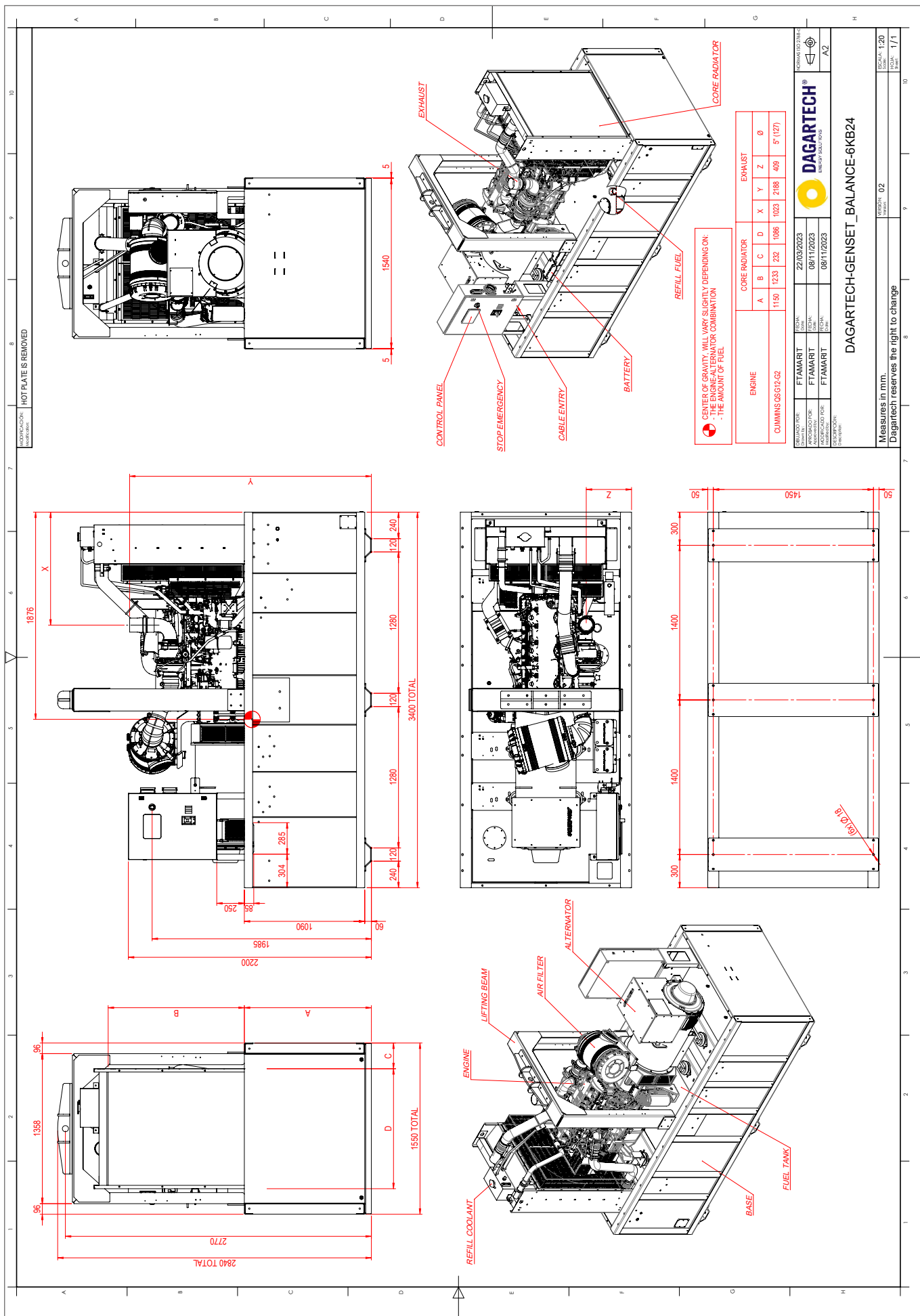


DISPONÍVEL EM GRUPOS GERADORES ABERTOS

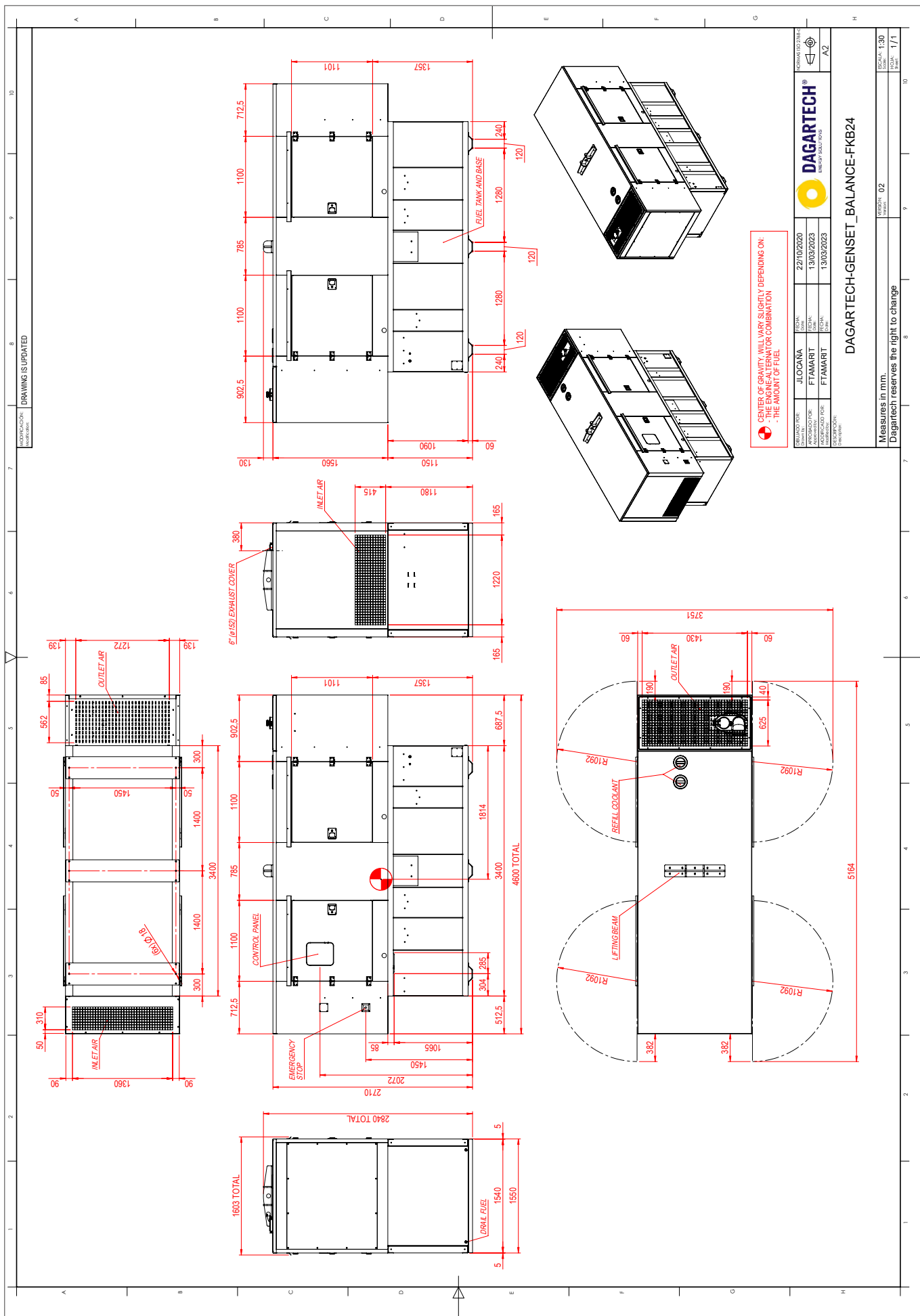


DISPONÍVEL EM GRUPOS GERADORES INSONORIZADOS

V.0-2026 Última atualização: 13/03/2026 Plano técnico orientativo. As dimensões podem variar consoante o equipamento. A Dagartech reserva-se o direito de modificar os dados desta ficha técnica sem aviso prévio.



V.0-2026 Última atualização: 13/03/2026 Plano técnico orientativo. As dimensões podem variar consoante o equipamento. A Dagartech reserva-se o direito de modificar os dados desta ficha técnica sem aviso prévio.





DAGARTECH[®]

CUSTOM ENERGY SOLUTIONS

info@dagartech.com

Tel. +34 976 141 655



**CUSTOM
ENERGY
SOLUTIONS**

dagartech.com