

DG10000i

Gama Inverters



POTÊNCIA (PRP/ESP):
3000 r.p.m

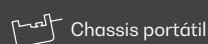
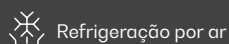
FREQUÊNCIA
50Hz

TENSÃO
230V

PESO COM RODAS:
96kg

DIMENSÕES COM RODAS:
L: 665 mm
W: 634 mm
H: 752 mm

Imagem orientativa. A Dagartech reserva-se o direito de modificar os dados desta ficha técnica sem aviso prévio.



1. Dados técnicos

1.1. Dados técnicos gerais

Motor	DAGARTECH SC460 (459cc)
Frequência	50Hz
Tensão	230V
Regime de trabalho (rpm)	3000
Classe de isolamento	H
Nível de ruído (1/4 carga a 7 m)	63
Depósito (l)	30
Tipo de arranque	Eléctrico

1.2. Potências (p.f. cos φ 1)

Potência Nominal (kW/kVA)	Potência Arranque (kW/kVA)
8,2 / 8,2	8,8 / 8,8

1.3. Dados técnicos gerais do motor

Marca e modelo	DAGARTECH SC460 (459cc)
r.p.m.	3000
Potência contínua · 3000 rpm (kW)	8200
Potência líquida máx. · 3600 rpm (kW)	8800
Combustível	Gasolina
Capacidade do depósito (l)	30
Cilindrada (c.c.)	459
Sistema de refrigeração	Refrigeração por ar
Tipo de óleo	N/A
Capacidade de óleo (l)	1,2
Distorção harmónica total (THD)	<3%
Classe de isolamento	H

1.4. Dados técnicos gerais do alternador

O equipamento é fornecido com um kit de transporte, incluído no âmbito do fornecimento standard.

Consumos e autonomia

	Consumo (l/h)	Autonomia (h)
50%	2,5	12
100%	4,3	7

230V · 50Hz (3000 rpm)

DAGARTECH SC460 (459cc)

Porquê escolhê-los?



O kit de transporte está incluído no âmbito de fornecimento standard do equipamento.

- ✓ **Tecnologia PowerPulse.**
Aumentando a capacidade de arranque
- ✓ **Baixo consumo de combustível.**
Com motores de velocidade variável dependendo da carga.
- ✓ **Mais leves e compactos.**
Fáceis de transportar, incluem rodas e pega telescópica.
- ✓ **Silenciosos.**
Com níveis de ruído inferiores a 65 dB.

E também...

Poderá ampliar as suas funcionalidades com a incorporação de um kit de paralelo (ver página 3).

- i Confirme a disponibilidade da opção de paralelo para este modelo.



TEM DÚVIDAS SOBRE O DESEMPENHO DESTE EQUIPAMENTO? NECESSITA DE ACONSELHAMENTO?

Entre em contacto connosco.
Responderemos a todas as suas perguntas.

Escreva-nos para
info@dagartech.com

Ligue-nos para
+34 976 141 655



230V · 50Hz (3000 rpm)

DAGARTECH SC460 (459cc)

2. Âmbito de fornecimento standard

PORMENORES DO ÂMBITO DO FORNECIMENTO

Fornecimento sem óleo de lubrificação do motor

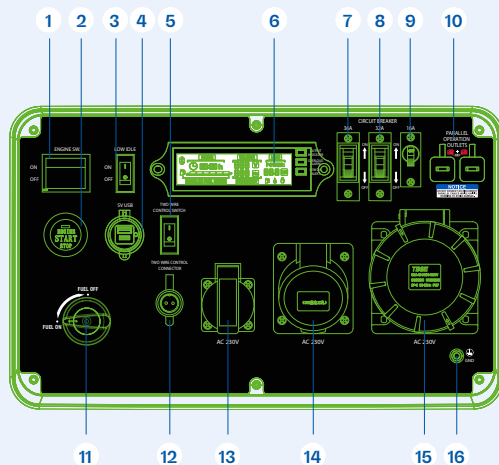
Proteção do óleo do motor

Telecomando*

Preparado para A/P por sinal externo ligado a bornes*



* Apenas nos modelos DG6000i e DG10000i.



1. Interruptor del motor

2. Arranque / paragem do motor

3. Low Iddle

4. Tomada USB de 5V

5. Seletor A/P por Sinal

6. Ecrã LED de dados gerais

7. Interruptor de 36A

8. Interruptor de 32A

9. Disjuntor de 9A

10. Saídas de ligação do kit de paralelo

11. Interruptor de combustível

12. Conector A/P por Sinal

13. Tomada schuko 230V CA

14. Tomada de 32A, 230V CA

15. Tomada de 63A, 230V CA

16. Ligação à terra

3. Opções disponíveis

Kit de paralelo

Possibilidade de funcionamento em paralelo até 6000 W, para multiplicar a sua potência de forma cómoda e eficaz.

Disponível para os modelos DG2300i e DG4000i.



Precisa de incluir outras características neste equipamento? Não encontra o que procura?
Entre em contacto connosco e diga-nos o que necessita.





info@dagartech.com

Tel. +34 976 141 655



**CUSTOM
ENERGY
SOLUTIONS**

dagartech.com