


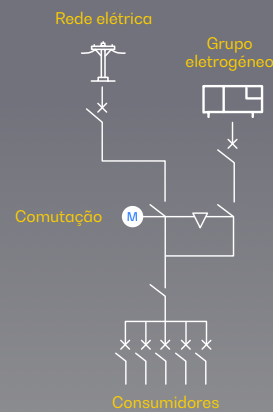
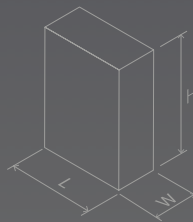


ATyS d 630A

Comutador motorizado acionado à distância (RTS)

 PESO:
90 kg


 DIMENSÕES:
C: 600 mm
L: 400 mm
A: 900 mm





 Certificação CE


Imagem orientativa. A Dagartech reserva-se o direito de modificar os dados desta ficha técnica sem aviso prévio.




 Tensão de alimentação
208-277VAC±20%

 Solução
plug&play

 Accionamento manual
de emergência

 Relé
Watchdog

 IEC 60947-6-1 AC
33B (hasta 1250A)

1. Dados técnicos gerais

Dados técnicos gerais

| | |
|------------------------------------|------------------------------------|
| Tensão nominal | 230VAC |
| Intervalo de tensão alimentação | 177-288VAC |
| Frequência | 50Hz / 60Hz |
| Número de polos | 4 |
| Grau de proteção IP | 43 |
| Dispositivos de corte e isolamento | Encravados mecanicamente |
| Seleção por corte | Plenamente visível |
| Modo de funcionamento | Automático/manual com interlocking |
| Bloqueio | Por cadeado |
| Ligação de cabos | Inferior/inferior |
| Sistema de fixação | Ao chão |
| Cor do quadro | RAL 7035 |

Condições ambientais

| | | |
|----------------------------|----------------------|-------------------|
| Humidade (sem condensação) | 55 °C | 80% |
| | 40 °C | 95% |
| Temperatura | Sem desclassificação | -20°C +40°C |
| | Com desclassificação | -20°C < t ≤ +70°C |
| Altitude | Sem desclassificação | Máx 2000m |
| | 2000m<A≤3000 | 3000m<A≤4000 |
| Fatores de correção | UE | 0,95 |
| | IE | 0,85 |

- Os dispositivos ATyS d são **comutadores de transferência motorizados de 4 polos** com acionamento remoto com um corte totalmente aparente.
- Permitem a transferência em carga de duas fontes de alimentação trifásicas através de contactos remotos sem tensão, a partir de um controlador automático externo, utilizando uma lógica de impulsos ou um interruptor.
- Estes são concebidos para utilização em sistemas de baixa tensão onde é aceitável uma interrupção de energia durante a transferência.

Diretivas e regulamentos

Os modelos ATyS d M estão em conformidade com as seguintes normas internacionais

- IEC 60947-6-1
- GB 14048-11
- EN 60947-6-1
- VDE 0660-107
- BS EN 60947-6-1
- NBN EN 60947-6-1
- IEC 60947-3
- IS 13947-3
- EN 60947-3
- NBN EN 60947-3
- BS EN 60947-3

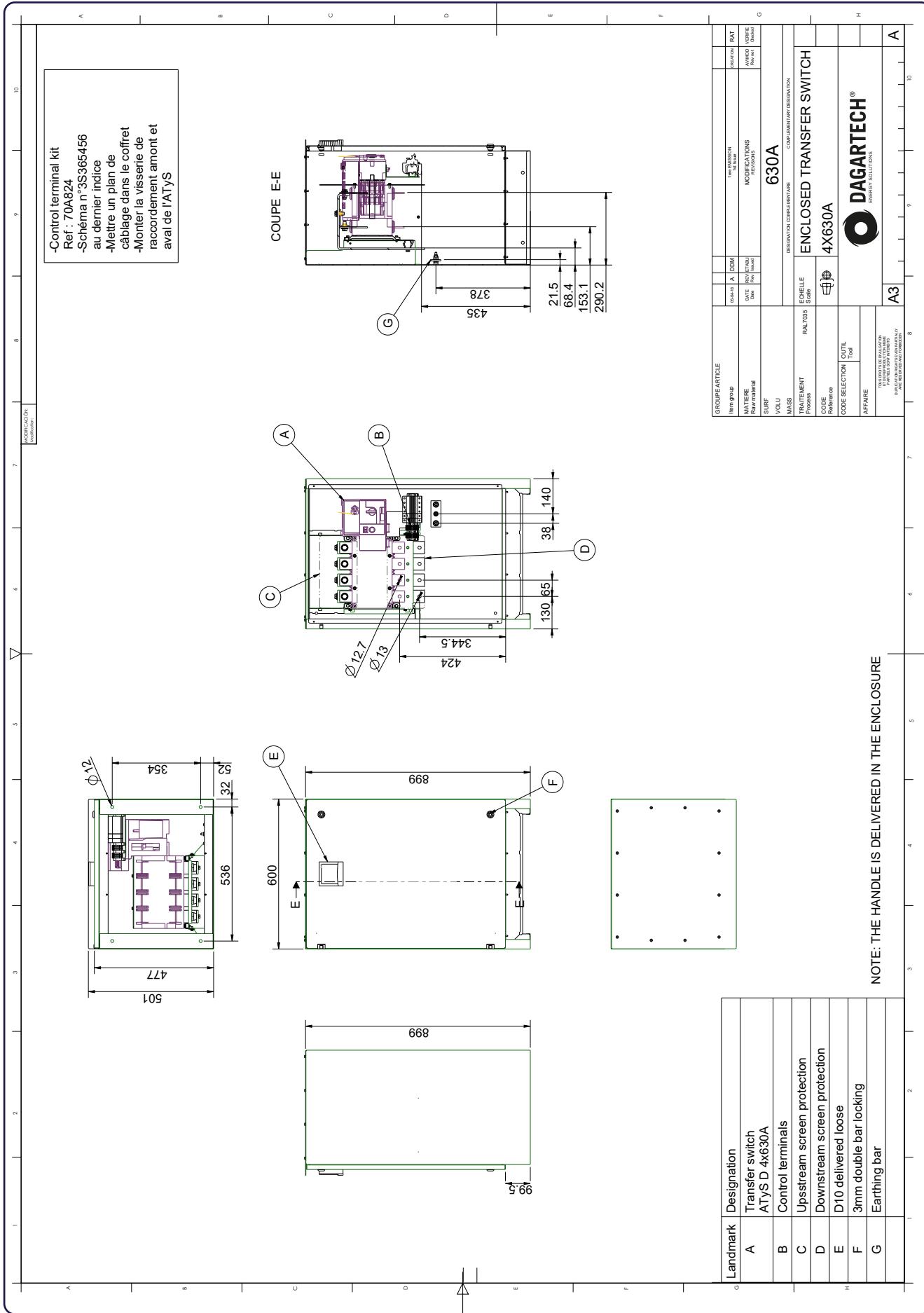
50Hz / 60Hz

Comutador motorizado acionado à distância (RTS)

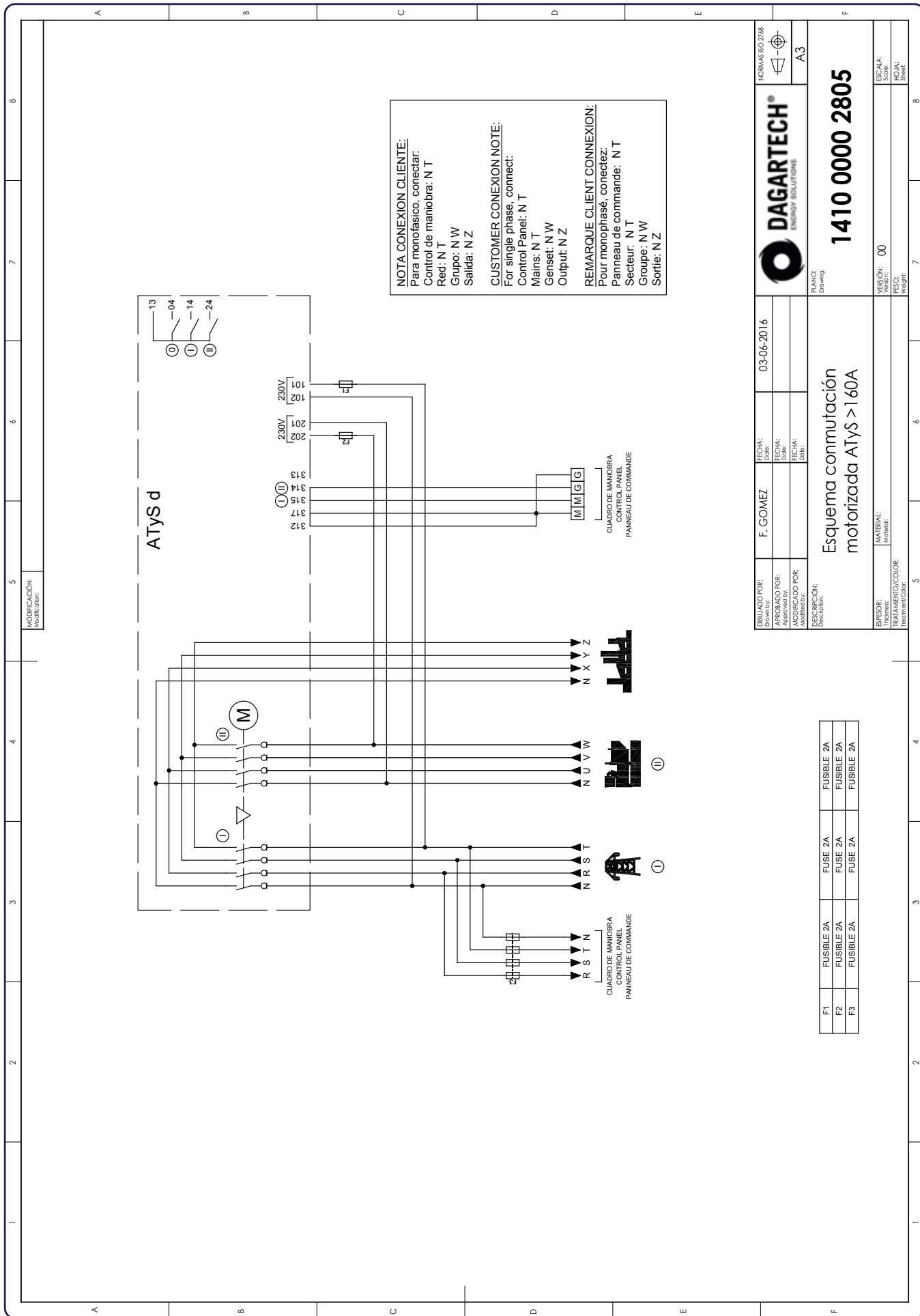
2. Principais características elétricas

| Amperagem | | 630A |
|---|---|-------------|
| Frequências | | 50Hz / 60Hz |
| Intensidade térmica (Ith) a 40 °C (A) | | 630 |
| Intensidade térmica (Ith) a 50 °C (A) | | N/A |
| Intensidade térmica (Ith) a 60 °C (A) | | N/A |
| Intensidade térmica (Ith) a 70 °C (A) | | N/A |
| Tensão atribuída de isolamento Ui (V) (circuito de potência) | | 1000 |
| Tensão atribuída de impulso Uimp (V) (circuito de potência) | | 12 |
| Tensão atribuída de isolamento Ui (V) (Circuito de controlo) | | 300 |
| Tensão atribuída de impulso Uimp (V) (Circuito de controlo) | | 4 |
| Intensidade de funcionamento atribuída, Ie (A) IEC 60947-3 a 415 VAC - 40 °C | AC 21A / 21B ¹ | 630/630 |
| | AC 22A / 22B ¹ | 630/630 |
| | AC 23A / 23B ¹ | 630/630 |
| Intensidade de funcionamento atribuída, Ie (A) IEC 60947-6-1 a 415 VAC - 40 °C | AC 33A / 32B | N/A |
| Proteção de fusíveis contra curto-circuito (utilização de fusíveis DIN gG) | Intensidade de curto-circuito esperada (kA eff) | 50 |
| | Classificação dos fusíveis associados (DIN gG) | 630 |
| Capacidade de curto-circuito | Intensidade atribuída de curta duração admissível 1s ICW (kA) | N/A |
| | Intensidade atribuída de curta duração admissível 30ms ICW (kA) | N/A |
| | Intensidade atribuída de curta duração admissível 60ms ICW (kA) | 12,6 |
| | Intensidade atribuída de curta duração admissível 1ms ICW (kA) | 10 |
| Tempo de reação (excluindo o tempo de deteção de perda de fornecimento e excluindo qualquer temporizador de atraso aplicável) | I-II ou II-I/O O O-II (s) | 1,3/0,85 |
| | Duração do "apagão" em Un (s) | 0,6 |
| Consumo | Corrente de entrada (A) | N/A |
| | Consumo em estado estável (VA) | N/A |
| Características mecânicas | Número de manobras | 5000 |
| Secção do condutor (não compatível com cabos de alumínio) | Secção mínima (Cu mm ²), rígida e flexível | N/A |
| | Secção máxima (Cu mm ²), rígida e flexível | N/A |
| Fornecimento de energia mínima/máxima (VAC) | | 166/332 |
| Consumo nominal por controlo elétrico (arranque/nominal) (VA) | | 298/172 |

¹ Categoria de emprego com **indicação A**: manobras frequentes / Categoria de emprego com **indicação B**: manobras não frequentes.



Plano técnico orientativo e imagens orientativas. A Dagartech reserva-se o direito de modificar os dados desta ficha técnica sem aviso prévio.





DAGARTECH[®]
CUSTOM ENERGY SOLUTIONS

info@dagartech.com

Tel. +34 976 141 655

**CUSTOM
ENERGY
SOLUTIONS**

dagartech.com