

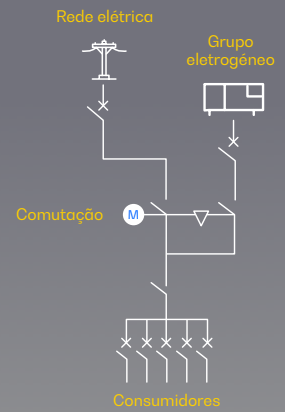
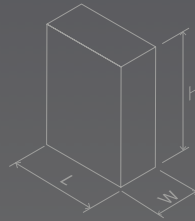


# ATyS d 2500A

Comutador motorizado acionado à distância (RTS)

PESO:  
**500 kg**


DIMENSÕES:  
C: **1000 mm**  
L: **1000 mm**  
A: **1800 mm**




 Certificação CE

Imagem orientativa. A Dagartech reserva-se o direito de modificar os dados desta ficha técnica sem aviso prévio.




 Tensão de alimentação  
208-277VAC±20%

 Solução  
plug&play

 Accionamento manual  
de emergência

 Relé  
Watchdog

 IEC 60947-6-1  
AC 31B (hasta

## 1. Dados técnicos gerais

Dados técnicos gerais	Tensão nominal	230VAC
	Intervalo de tensão alimentação	177-288VAC
	Frequência	50Hz / 60Hz
	Número de polos	4
	Grau de proteção IP	43
	Dispositivos de corte e isolamento	Encravados mecanicamente
	Seleção por corte	Plenamente visível
	Modo de funcionamento	Automático/manual com interlocking
	Bloqueio	Por cadeado
	Ligação de cabos	Inferior/inferior
Sistema de fixação	Ao chão	
Cor do quadro	RAL 7035	

Condições ambientais	Humidade (sem condensação)	55 °C	80%	
		40 °C	95%	
	Temperatura	Sem desclassificação	-20°C +40°C	
		Com desclassificação	-20°C < t ≤ +70°C	
	Altitude	Sem desclassificação	Máx 2000m	
		2000m<A≤3000	3000m<A≤4000	
	Fatores de correção	UE	0,95	0,8
IE		0,85	0,85	

- Os dispositivos ATyS d são **comutadores de transferência motorizados de 4 polos** com acionamento remoto com um corte totalmente aparente.
- Permitem a transferência em carga de duas fontes de alimentação trifásicas através de contactos remotos sem tensão, a partir de um controlador automático externo, utilizando uma lógica de impulsos ou um interruptor.
- Estes são concebidos para utilização em sistemas de baixa tensão onde é aceitável uma interrupção de energia durante a transferência.

### Diretivas e regulamentos

Os modelos ATyS d M estão em conformidade com as seguintes normas internacionais

- IEC 60947-6-1
- GB 14048-11
- EN 60947-6-1
- VDE 0660-107
- BS EN 60947-6-1
- NBN EN 60947-6-1
- IEC 60947-3
- IS 13947-3
- EN 60947-3
- NBN EN 60947-3
- BS EN 60947-3

50Hz / 60Hz

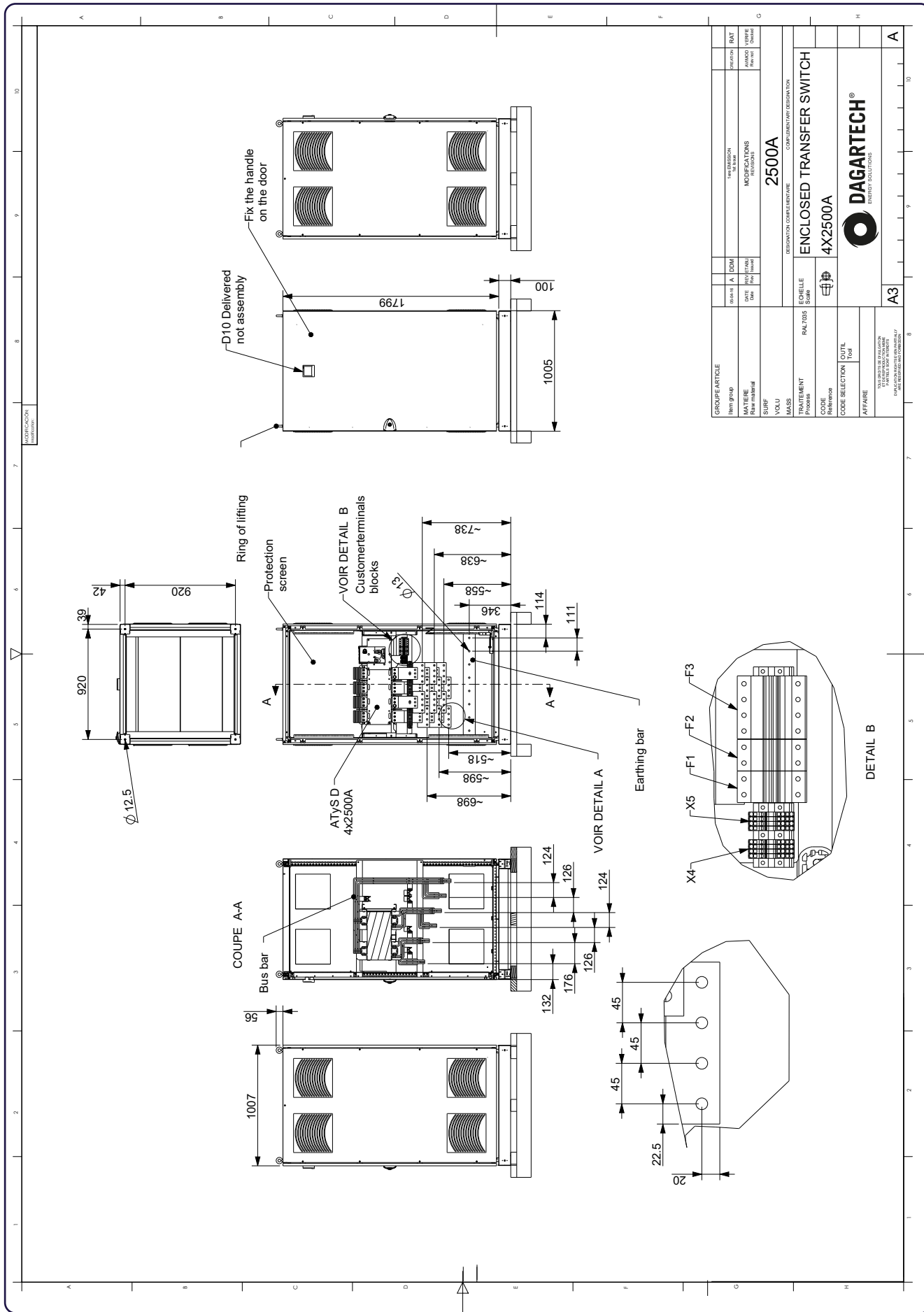
Comutador motorizado acionado à distância (RTS)

## 2. Principais características elétricas

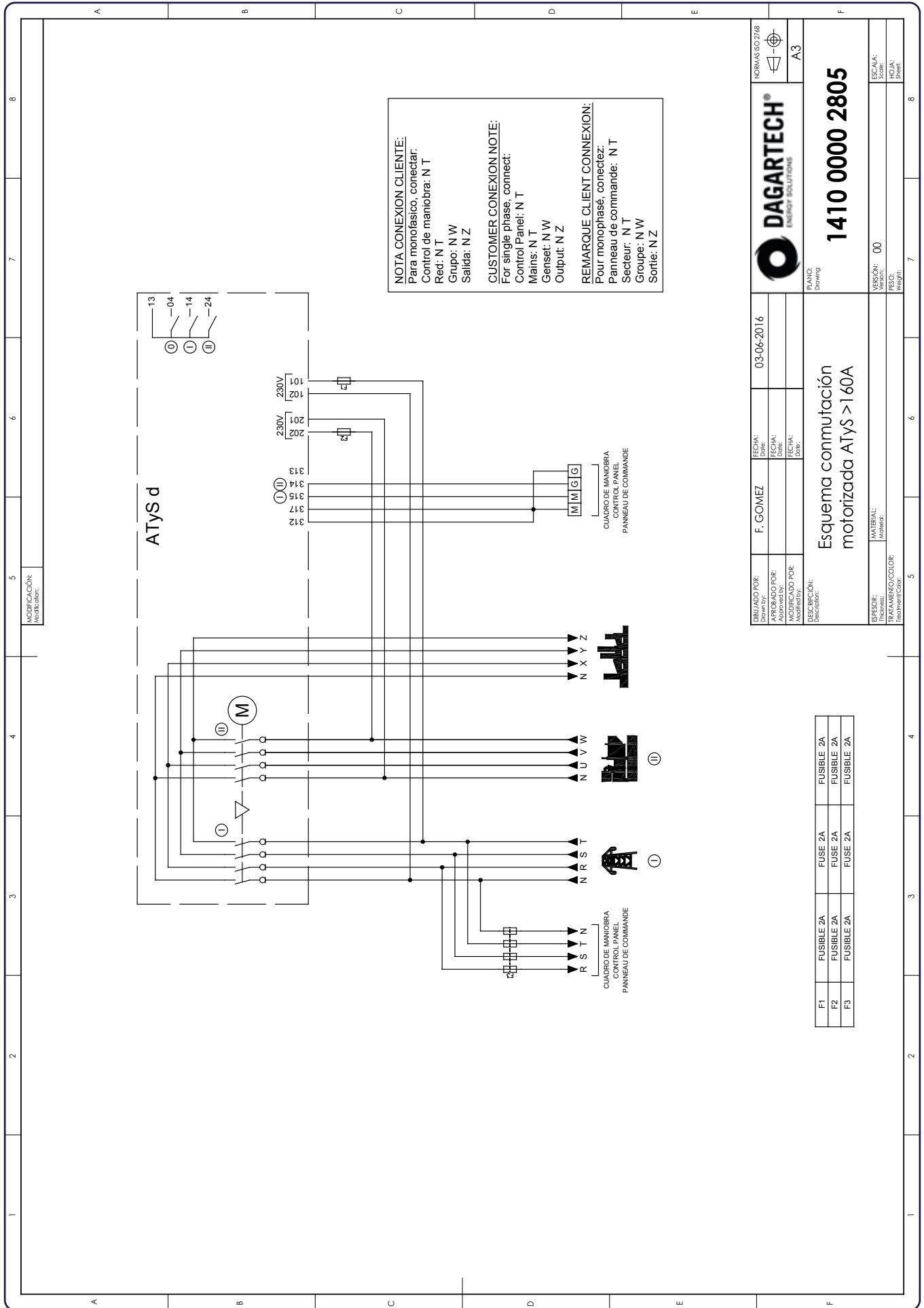
Amperagem		2500A
Frequências		50Hz / 60Hz
Intensidade térmica (Ith) a 40 °C (A)		2500
Intensidade térmica (Ith) a 50 °C (A)		N/A
Intensidade térmica (Ith) a 60 °C (A)		N/A
Intensidade térmica (Ith) a 70 °C (A)		N/A
Tensão atribuída de isolamento Ui (V) (circuito de potência)		1000
Tensão atribuída de impulso Uimp (V) (circuito de potência)		12
Tensão atribuída de isolamento Ui (V) (Circuito de controlo)		300
Tensão atribuída de impulso Uimp (V) (Circuito de controlo)		4
Intensidade de funcionamento atribuída, Ie (A) IEC 60947-3 a 415 VAC - 40 °C	AC 21A / 21B <sup>1</sup>	-/2500
	AC 22A / 22B <sup>1</sup>	N/A
	AC 23A / 23B <sup>1</sup>	N/A
Intensidade de funcionamento atribuída, Ie (A) IEC 60947-6-1 a 415 VAC - 40 °C	AC 33A / 32B	N/A
Proteção de fusíveis contra curto-circuito (utilização de fusíveis DIN gG)	Intensidade de curto-circuito esperada (kA eff)	N/A
	Classificação dos fusíveis associados (DIN gG)	N/A
Capacidade de curto-circuito	Intensidade atribuída de curta duração admissível 1s ICW (kA)	N/A
	Intensidade atribuída de curta duração admissível 30ms ICW (kA)	N/A
	Intensidade atribuída de curta duração admissível 60ms ICW (kA)	50
	Intensidade atribuída de curta duração admissível 1ms ICW (kA)	50
Tempo de reação (excluindo o tempo de deteção de perda de fornecimento e excluindo qualquer temporizador de atraso aplicável)	I-II ou II-I/O O O-II (s)	2/1
	Duração do "apagão" em Un (s)	1
Consumo	Corrente de entrada (A)	N/A
	Consumo em estado estável (VA)	N/A
Características mecânicas	Número de manobras	3000
Secção do condutor (não compatível com cabos de alumínio)	Secção mínima (Cu mm <sup>2</sup> ), rígida e flexível	N/A
	Secção máxima (Cu mm <sup>2</sup> ), rígida e flexível	N/A
Fornecimento de energia mínima/máxima (VAC)		166/332
Consumo nominal por controlo elétrico (arranque/nominal) (VA)		834/344

<sup>1</sup> Categoria de emprego com **indicação A**: manobras frequentes / Categoria de emprego com **indicação B**: manobras não frequentes.

V.0-2024, Última atualização: 19/04/2024. Plano técnico orientativo e imagens orientativas. A Dagartech reserva-se o direito de modificar os dados desta ficha técnica sem aviso prévio.



Plano técnico orientativo e imagens orientativas. A Dagartech reserva-se o direito de modificar os dados desta ficha técnica sem aviso prévio.



**DAGARTECH**  
ENERGY SOLUTIONS

**1410 0000 2805**

Esquema conmutación motorizada ATys > 160A

DESIGNADO POR: Approved by:	FECHA: Date:	03-06-2016
APROBADO POR: Approved by:	FECHA: Date:	
MODIFICADO POR: Modified by:	FECHA: Date:	

DESCRIPCION:  
Description:

ESCALA: Scale:	00
VERSION: Version:	
PESO: Weight:	

PLANO:  
Drawing:

NORMAS ISO 7168

A3

ESCALA:  
Scale:

HOJA:  
Sheet:



**DAGARTECH<sup>®</sup>**

CUSTOM ENERGY SOLUTIONS

---

[info@dagartech.com](mailto:info@dagartech.com)

Tel. +34 976 141 655

---

**CUSTOM  
ENERGY  
SOLUTIONS**

[dagartech.com](http://dagartech.com)