

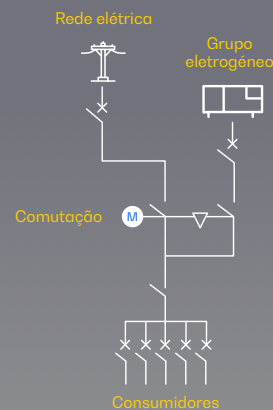
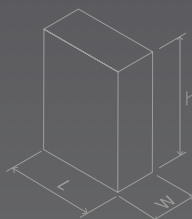


ATyS d 1250A

Comutador motorizado acionado à distância (RTS)

 PESO:
265 kg


 DIMENSÕES:
C: 676 mm
L: 1018 mm
A: 1453 mm





 Certificação CE

Imagem orientativa. A Dagartech reserva-se o direito de modificar os dados desta ficha técnica sem aviso prévio.



 Tensão de alimentação
208-277VAC±20%

 Solução
plug&play

 Accionamento manual
de emergência

 Relé
Watchdog

 IEC 60947-6-1 AC
33B (hasta 1250A)

1. Dados técnicos gerais

Dados técnicos gerais

Tensão nominal	230VAC	
Intervalo de tensão alimentação	177-288VAC	
Frequência	50Hz / 60Hz	
Número de polos	4	
Grau de proteção IP	43	
Dispositivos de corte e isolamento	Encravados mecanicamente	
Seleção por corte	Plenamente visível	
Modo de funcionamento	Automático/manual com interlocking	
Bloqueio	Por cadeado	
Ligação de cabos	Inferior/inferior	
Sistema de fixação	Ao chão	
Cor do quadro	RAL 7035	

Condições ambientais

Humidade (sem condensação)	55 °C	80%
	40 °C	95%
Temperatura	Sem desclassificação	-20°C +40°C
	Com desclassificação	-20°C < t ≤ +70°C
Altitude	Sem desclassificação	Máx 2000m
	2000m<A≤3000	3000m<A≤4000
Fatores de correção	UE	0,95
	IE	0,85

- Os dispositivos ATyS d são **comutadores de transferência motorizados de 4 polos** com acionamento remoto com um corte totalmente aparente.
- Permitem a transferência em carga de duas fontes de alimentação trifásicas através de contactos remotos sem tensão, a partir de um controlador automático externo, utilizando uma lógica de impulsos ou um interruptor.
- Estes são concebidos para utilização em sistemas de baixa tensão onde é aceitável uma interrupção de energia durante a transferência.

Diretivas e regulamentos

Os modelos ATyS d M estão em conformidade com as seguintes normas internacionais

- IEC 60947-6-1
- GB 14048-11
- EN 60947-6-1
- VDE 0660-107
- BS EN 60947-6-1
- NBN EN 60947-6-1
- IEC 60947-3
- IS 13947-3
- EN 60947-3
- NBN EN 60947-3
- BS EN 60947-3

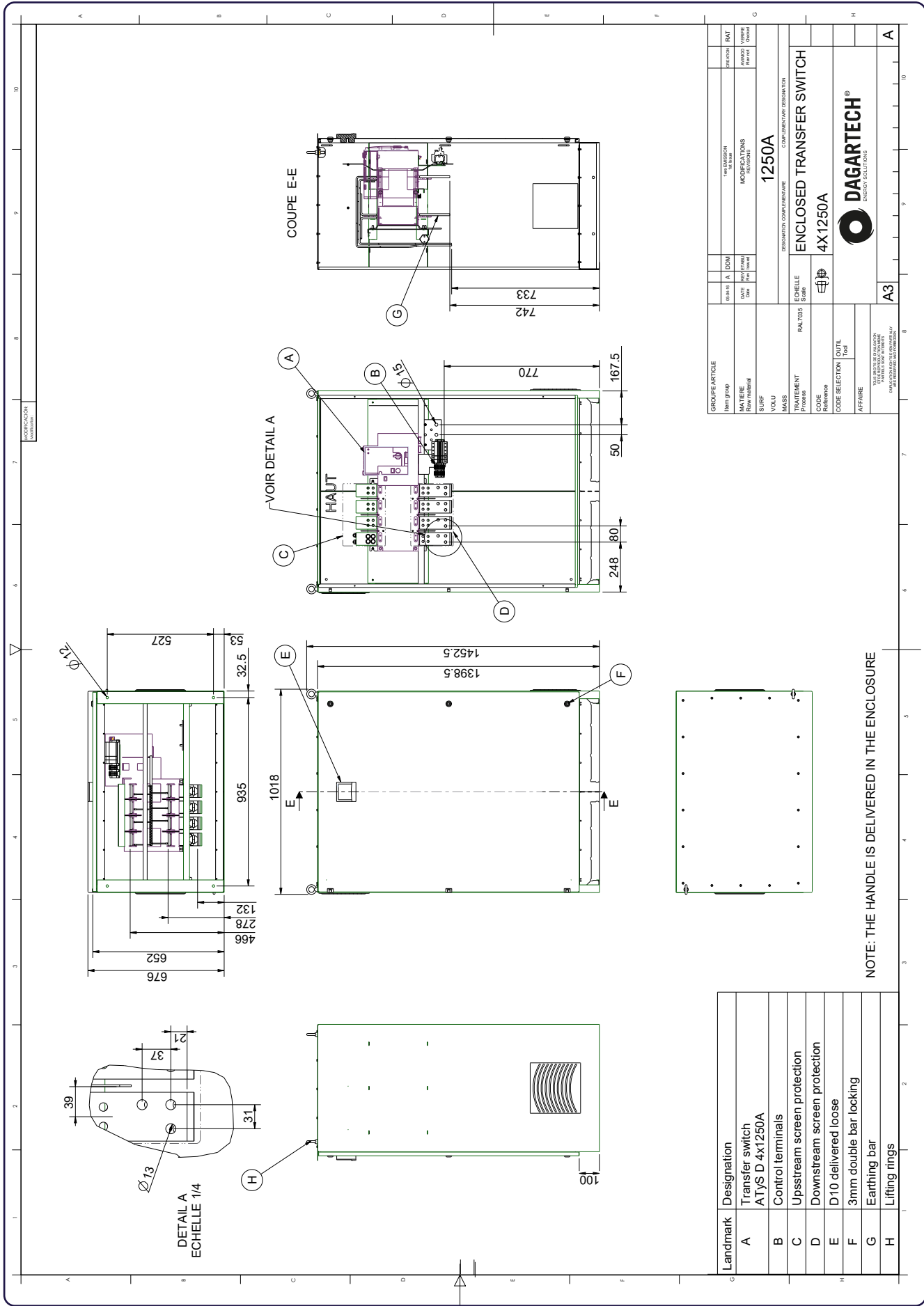
50Hz / 60Hz

Comutador motorizado acionado à distância (RTS)

2. Principais características elétricas

Amperagem		1250A
Frequências		50Hz / 60Hz
Intensidade térmica (Ith) a 40 °C (A)		1250
Intensidade térmica (Ith) a 50 °C (A)		N/A
Intensidade térmica (Ith) a 60 °C (A)		N/A
Intensidade térmica (Ith) a 70 °C (A)		N/A
Tensão atribuída de isolamento Ui (V) (circuito de potência)		1000
Tensão atribuída de impulso Uimp (V) (circuito de potência)		12
Tensão atribuída de isolamento Ui (V) (Circuito de controlo)		300
Tensão atribuída de impulso Uimp (V) (Circuito de controlo)		4
Intensidade de funcionamento atribuída, Ie (A) IEC 60947-3 a 415 VAC - 40 °C	AC 21A / 21B ¹	1250/1250
	AC 22A / 22B ¹	1250/1250
	AC 23A / 23B ¹	1250/1250
Intensidade de funcionamento atribuída, Ie (A) IEC 60947-6-1 a 415 VAC - 40 °C	AC 33A / 32B	N/A
Proteção de fusíveis contra curto-circuito (utilização de fusíveis DIN gG)	Intensidade de curto-circuito esperada (kA eff)	100
	Classificação dos fusíveis associados (DIN gG)	1250
Capacidade de curto-circuito	Intensidade atribuída de curta duração admissível 1s ICW (kA)	N/A
	Intensidade atribuída de curta duração admissível 30ms ICW (kA)	N/A
	Intensidade atribuída de curta duração admissível 60ms ICW (kA)	25
	Intensidade atribuída de curta duração admissível 1ms ICW (kA)	35
Tempo de reação (excluindo o tempo de deteção de perda de fornecimento e excluindo qualquer temporizador de atraso aplicável)	I-II ou II-I/I-O O O-II (s)	2,6/1,6
	Duração do "apagão" em Un (s)	1,5
Consumo	Corrente de entrada (A)	N/A
	Consumo em estado estável (VA)	N/A
Características mecânicas	Número de manobras	4000
Secção do condutor (não compatível com cabos de alumínio)	Secção mínima (Cu mm ²), rígida e flexível	N/A
	Secção máxima (Cu mm ²), rígida e flexível	N/A
Fornecimento de energia mínima/máxima (VAC)		166/332
Consumo nominal por controlo elétrico (arranque/nominal) (VA)		482/206

¹ Categoria de emprego com **indicação A**: manobras frequentes / Categoria de emprego com **indicação B**: manobras não frequentes.



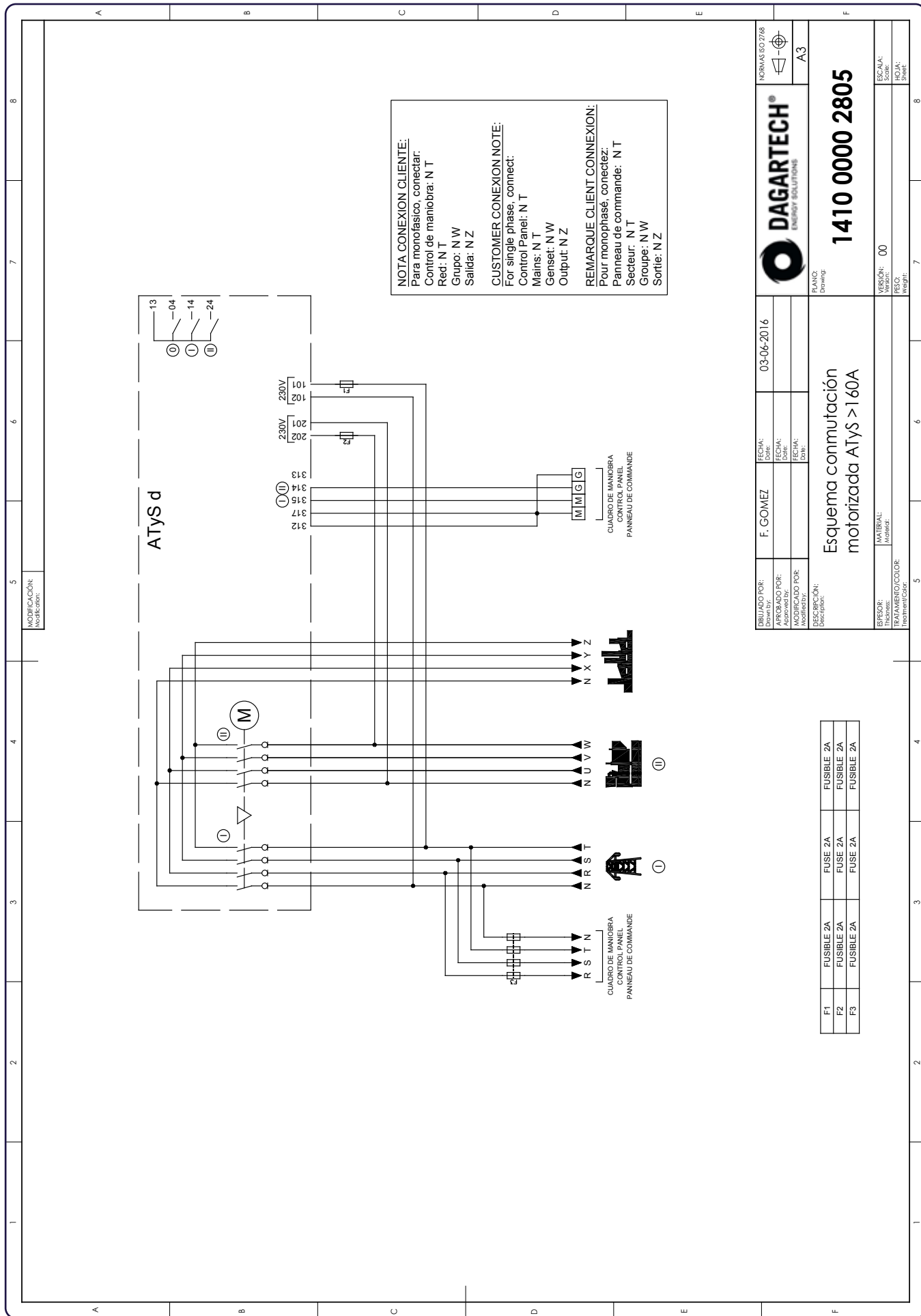
Landmark	Designation
A	Transfer switch ATyS D 4x1250A
B	Control terminals
C	Upstream screen protection
D	Downstream screen protection
E	D10 delivered loose
F	3mm double bar locking
G	Earthing bar
H	Lifting rings

NOTE: THE HANDLE IS DELIVERED IN THE ENCLOSURE

GROUPE/ARTICLE		ITEM DESCRIPTION		RAT	
Item group	Model	Ref. Model	Ref. Model	Model	Model
MATIERE	Ref. Matière	MATIERE	Ref. Matière		
SURF	VOLU				
MASS					
TRAITEMENT	PROCES				
CODE	Reference				
CODE SELECTION	OUTIL				
AFFAIRE					
DESIGNATION COMPLÉMENTAIRE		COMPLÉMENTARY DESIGNATION			
1250A		ENCLOSED TRANSFER SWITCH			
ECHALETTE		Scale			
4X1250A					



Plano técnico orientativo e imagens orientativas. A Dagartech reserva-se o direito de modificar os dados desta ficha técnica sem aviso prévio.



DAGARTECH®
ENERGY SOLUTIONS

1410 0000 2805

Esquema conmutación motorizada ATyS > 160A

DESEÑADO POR: Designed by:	FECHA: Date:	03-06-2016
APROBADO POR: Approved by:	FECHA: Date:	
MODIFICADO POR: Modified by:	FECHA: Date:	
DESCRIPCIÓN: Description:		

VERSION: Esc.: PESO: Weight:	00
MATERIAL: Material:	
TRATAMIENTO/COLOR: Treatment/Color:	

PLANO:
Drawing: A3

NORMAS ISO 7168



DAGARTECH[®]
CUSTOM ENERGY SOLUTIONS

info@dagartech.com

Tel. +34 976 141 655

**CUSTOM
ENERGY
SOLUTIONS**

dagartech.com