

Gamme Industrielle

⚡ PUISSANCE (PRP / ESP):
300 / 330 kVA (240 / 264 kW)

EU2 NIVEAU D'ÉMISSIONS:
EU Stage II

📡 FRÉQUENCE
50Hz

⚡ TENSION
400/230V

CE CERTIFIÉ CE



DGV 330 ME



DGVS 330 ME

1. Données techniques générales

1.1. Version, dimensions et poids

| Version | Ouvert | Insonorisé |
|--|-----------|-------------|
| Dimensions | 6K | FFK1 |
| L (mm) | 3450 | 4300 |
| W (mm) | 1250 | 1606 |
| H (mm) | 2140 | 2235 |
| Poids avec liquides et sans combustible (kg) | 3700 | 4100 |

1.2. Principales données techniques

| | | |
|---|-----------------------------|-----|
| Moteur | VOLVO TAD842GE | |
| Alternateur | MECCALTE ECO38 1L4 C | |
| Carburant | Diesel | |
| Type d'exécution | G3 | |
| Panneau de contrôle | DSE 7320 MKII | |
| Réservoir (l) | 963 | 760 |
| Niveau sonore - Lp(A) (dB(A)@1m) ¹ | N/A (Indoor) | 82 |
| Niveau sonore - Lp(A) (dB(A)@7m) ¹ | N/A (Indoor) | 72 |
| Puissance sonore-LW(A) (dB(A)) | N/A (Indoor) | 97 |

¹Les niveaux sonores peuvent varier en fonction des conditions de mesure.

| Tension | PRP ² (KVA/KW) | ESP ² (KVA/KW) | Ampérage PRP (A) | Ampérage ESP (A) |
|----------|---------------------------|---------------------------|------------------|------------------|
| 400/230V | 300 / 240 | 330 / 264 | 433 | 476,3 |

²PRP : Puissance continue ("Prime Power"). ESP : Puissance d'urgence ("Emergency Standby Power") selon la norme ISO8528-1.

Tolérance de la puissance active maximale (kW) ±5 %

i Directives et Règlements

CONDITIONS ENVIRONNEMENTALES NORME ISO 8528-1:2018 : 25 °C, 100 kPa et 30 % d'humidité relative :

- **Prime Power (PRP) :** Données sur la puissance électrique disponible à charge variable sans limite d'heures par an. Une surcharge de 10 % est autorisée pendant 1 h sur 12. Selon la norme ISO 8528-1:2018.
- **Emergency Standby Power (ESP) :** Données de la puissance électrique disponible à charge variable en cas d'urgence selon la norme ISO 8528-1:2018.

Le Groupe Électrogène DAGARTECH possède le marquage CE qui comprend les directives suivantes :

- **2006/42/CE.** Directive sur la sécurité des machines.
- **EN ISO 8528-13:2016.** Partie 13 : Sécurité. Groupes électrogènes à courant alternatif entraînés par des moteurs alternatifs à combustion interne.
- **2014/30/UE.** Directive sur la compatibilité électromagnétique.
- **2000/14/CE.** Directive sur les émissions sonores. Niveaux de puissance acoustique évalués conformément à la procédure prévue par la directive.
- **Directive 2011/65/UE** relative à la limitation de l'utilisation de certaines substances dangereuses dans les équipements électriques et électroniques (RoHS 2).

2. Spécifications du moteur

| 400/230V · 50Hz (1500 rpm) | | DGV 330 ME | | DGVS 330 ME | | | |
|--|---------------------------------------|-------------------------|------|---------------|------|------|-----|
| 2.1. Données techniques générales du moteur | Version | Ouvert | | Insonorisé | | | |
| | Marque et modèle | VOLVO TAD842GE | | | | | |
| | Émissions | EU Stage II | | | | | |
| | r.p.m. | 1500 | | | | | |
| | Puissance maximale de l'ESP (kWm) | 287 | | | | | |
| | Puissance PRP (kWm) | 261 | | | | | |
| | Carburant | Diesel | | | | | |
| | Nombre de cylindres | 6 | | | | | |
| | Cylindrée (c.c.) | 7700 | | | | | |
| | Rapport de compression | 17,5:1 | | | | | |
| | Système de refroidissement | Refroidissement par eau | | | | | |
| | Type de réglage | électronique | | | | | |
| Type de moteur/injection/aspiration | Diesel / directe / turbocompressé | | | | | | |
| 2.2. Carburant | Type de carburant | Diesel | | | | | |
| | Capacité du réservoir (L) | 963 | | 760 | | | |
| 2.3. Consommations et autonomie | | Ouvert | | Insonorisé | | | |
| | | Autonomie (h) | | Autonomie (h) | | | |
| | | PRP | ESP | PRP | ESP | PRP | ESP |
| | 50 % | 32,5 | - | 29,7 | - | 23,4 | - |
| | 75 % | 46,8 | - | 20,6 | - | 16,2 | - |
| 100 % | 61,5 | 67 | 15,7 | 14,4 | 12,4 | 11,3 | |
| 2.4. Système de refroidissement | Version | Ouvert | | Insonorisé | | | |
| | Flux du ventilateur (m³/s) | 5,1 | | 5,1 | | | |
| | Contre-pression radiateur (Pa) | 100 | | 100 | | | |
| | Puissance consom. ventilateur (kW) | 12 | | | | | |
| | Capacité totale de réfrigérant (l) | 41 | | | | | |
| 2.5. Système de lubrification | Capacité d'huile (l) | 25 | | | | | |
| | Consommation d'huile (l/h) | 0 | | | | | |
| 2.6. Système d'admission | Flux d'air aspiré combustion (m³/min) | 18,2 | | | | | |

| 400/230V - 50Hz (1500 rpm) | | DGV 330 ME | DGVS 330 ME |
|--------------------------------------|--|------------|-------------|
| 2.7. Système de démarrage | <i>Version</i> | Ouvert | Insonorisé |
| | Nombre de batteries | 2 | |
| | Caractéristiques de la batterie | 12V 44Ah | |
| | Voltage de démarrage (V) | 24V | |
| Données communes aux deux versions | | | |
| 2.8. Système d'échappement | Débit de gaz d'échappement (m ³ /min) | 47 [PRP] | 47 [ESP] |
| | Température des gaz d'échappement (°C) | 481 [PRP] | 495 [ESP] |
| | <i>Version</i> | Ouvert | Insonorisé |
| | Diamètre extérieur échappement (mm) | 5" (Ø 127) | 5" (Ø 127) |
| | Niveau d'atténuation de l'échappement (dB(A)) | -10 | -35 |
| | Contre-pression échappement max. (kPa) | 10 | |

Capteur de niveau de radiateur non disponible pour les moteurs Baudouin série 4M06.

3. Spécifications de l'alternateur

| | | | | |
|--|--------------------------------|----------------------|------------|-------|
| 3.1. Données techniques générales de l'alternateur | <i>Version</i> | Ouvert | Insonorisé | |
| | Modèle | MECCALTE ECO38 1L4 C | | |
| | Nombre de pôles | 4 | | |
| | Classe d'isolation | H | | |
| | Nombre de fils | 12 | | |
| | Indice de protection mécanique | IP23 | | |
| | Réglage de tension (AVR) | DSR | | |
| | Réglage du voltage | ±1% | | |
| | Puissance ESP 27 °C (kVA) | 330 | | |
| | Puissance PRP 40 °C (kVA) | 300 | | |
| | Nombre de phases | 3 | | |
| Facteur de puissance (cos φ) | 0,8 | | | |
| Rendement η (%) | | | | |
| | 50 % | 75 % | 100 % | 110 % |
| | 92,7% | 94,0% | 93,7% | 93,4% |

i Réglementation standard remplie par l'alternateur :

CEI 2-3 | IEC 34-1 | EN 60034-1 | VDE 0530 | BS 4999-5000 | CAN/CSA-C22.2-No 100-95.

Faible distorsion des ondes : THD (100 % charge) = 2 % | THF < 2 %

Application de : EN61000-6-3, EN61000-6-2 concernant les interférences radio.

400/230V · 50Hz (1500 rpm)

DGV 330 ME

DGVS 330 ME

4. Spécifications du châssis

- Groupe monté sur un **châssis électrosoudé en acier à haute résistance**, peint avec de la peinture électrostatique à base de poudre époxy-polyester.
- Avec **bac de rétention** sur les équipements de la plateforme 7KR ouverte et de la GGK insonorisée. *Voir page 1.*
- Raccordement de l'ensemble au châssis au moyen d'**amortisseurs anti-vibration**.
- **Réservoir de carburant situé dans le châssis**, équipé d'une jauge de mesure et d'une installation de combustible au moteur.
- **Testé dans une chambre de brouillard salin selon la norme ASTM B-117-09, résistance 500 h.**

5. Spécifications du Capot insonorisé



Le capot fait partie de la fourniture des groupes électrogènes insonorisés.
 Les générateurs ouverts ne comprennent pas de capot.

- **Capot électrosoudé en acier galvanisé à haute résistance**, peinte avec de la peinture électrostatique à base de poudre époxy-polyester
- Insonorisation intérieure avec un **revêtement à base de matériaux d'insonorisation**.
- **Silencieux d'atténuation efficace -35dB(A)** pour l'évacuation des gaz vers l'extérieur avec couvercle de protection.
- **Testé dans une chambre de brouillard salin selon la norme ASTM B-117-09, résistance 720 h. Degré de protection mécanique IP44.**

LES CAPOTS DE LA GAMME INDUSTRIELLE SONT FABRIQUÉS EN ACIER GALVANISÉ À HAUTE RÉSISTANCE ET ELLES SONT ÉLECTROSOUDES ET PEINTES AVEC DE LA PEINTURE ÉLECTROSTATIQUE À BASE DE POUDRE ÉPOXY-POLYESTER.



En outre, ils sont équipés d'un **panneau rigide** en laine de verre avec un revêtement textile extérieur. Nous avons également intégré un **silencieux efficace pour l'évacuation des gaz vers l'extérieur**, muni d'un couvercle de protection anti-pluie.

*Nos Capots sont testés dans une chambre de brouillard salin selon la norme **ASTM B-117-09** (résistance 720H. Degré de **protection mécanique IP44**).*

6. Panneau de contrôle

6.1. Système d'échappement

- Panneau de protection, distribution avec **module de contrôle automatique** qui permet de travailler en mode manuel, automatique ou par signal.
- **Bouton d'arrêt d'urgence**.
- **Chargeur de batterie de Deep Sea Electronics**, conçu pour être connecté en permanence à la batterie et maintenir 100 % de la charge. Le chargeur passe en mode flottant lorsque la charge est terminée :

| | |
|--------|--------------------|
| Modèle | DSE BC2405 24V, 5A |
|--------|--------------------|

Protections :

- **Protection magnétothermique à 4 pôles** contre les surcharges et les courts-circuits.
- **Fusibles de protection** pour l'ensemble de contrôle.

6.2. Disjoncteur protection

| | |
|--------|----------------------------|
| Modèle | Schneider EasyPact 630A 4P |
|--------|----------------------------|

6.3. Module de contrôle



| | |
|---|---|
| 1. 4 LEDs indicateurs configurables | 8. Mode manuel |
| 2. Générateur en charge | 9. Arrêt de groupe |
| 3. Transfert vers le générateur (mode manuel) | 10. Transfert RÉSEAU PRINCIPAL (mode manuel) |
| 4. Démarrer moteur (mode manuel) | 11. Réseau en charge |
| 5. Mise sous silence de l'alarme | 12. Clavier de navigation |
| 6. Mode automatique | 13. Écran principal d'état et instrumentation |
| 7. Mode test | |

| | |
|--------|---------------|
| Modèle | DSE 7320 MKII |
|--------|---------------|

Automate de contrôle DEEP SEA, DSE 7320 MKII pour un démarrage automatique du groupe électrogène par la détection d'une perte de l'alimentation électrique du réseau, et une extinction également automatique lorsque le retour du réseau électrique est détecté.

Il peut également fonctionner en mode manuel et/ou par signal. Il permet de surveiller un grand nombre de paramètres du moteur et d'afficher des alertes d'information, d'état et d'alarmes.

Le module comprend des ports USB de communication, RS232 y RS485, aussi DSENet® pour l'expansion du système. Possibilité de mise en réseau Ethernet (module optionnel).

Tout le module est facilement configurable en utilisant le software PC spécifique de configuration DSE.

Il inclut un écran rétroéclairé LCD de 132x64p avec 4 lignes de texte, 5 touches de navigation dans les menus, 9 sorties et 8 entrées configurables, des horloges et des alarmes programmables, lecture et la visualisation des paramètres valeurs RMS.

Différents modes de fonctionnement: mode AUTOMATIQUE, mode MANUEL, mode SIGNAL et mode TEST.

D'autres configurations alternatives disponibles sur demande qui élargissent les possibilités afin de s'adapter aux besoins spécifiques de chaque site.

Essais environnementaux remplis par le module :

BS EN 61000-6-2 (compatibilité électromagnétique) | BS EN 61000-6-4 (compatibilité électromagnétique) | BS EN 60950 (sécurité électrique) | BS EN 61000-6-2 (température) | BS EN 60068-2-6 (vibrations) | BS EN 60068-2-27 (choc).

400/230V - 50Hz (1500 rpm)

VOLVO TAD842GE | MECCALTE ECO38 1L4 C

6.3. Module de contrôle



De série ✓

 Modèle **DSE 7320 MKII**

Modes de fonctionnement

| | |
|-------------|---|
| Mode STOP | ✓ |
| Mode MANUEL | ✓ |
| Mode TEST | ✓ |
| Mode AUTO | ✓ |

Options de configuration du module

| | |
|----|---|
| PC | ✓ |
|----|---|

Lectures du groupe

| | |
|--|---|
| Tension du générateur (F-F) | ✓ |
| Tension du générateur (F-N) | ✓ |
| Courant du générateur (A) | ✓ |
| Fréquence du générateur | ✓ |
| Charge du générateur F-N (kW / kVA / kVAr) | ✓ |
| Charge totale du générateur (kW / kVA / kVAr) | ✓ |
| Facteur de puissance moyen du générateur | ✓ |
| Charge cumulée du générateur (kW, kVAh, kWh, kVAh) | ✓ |

Lectures de réseau

| | |
|---|---|
| Voltages de réseau (ph-N) | ✓ |
| Voltages de réseau (ph-ph) | ✓ |
| Fréquence de réseau | ✓ |
| Courant de réseau (A) | ☐ |
| Charge de réseau ph-N (kW / kVA / kVAr) | ☐ |
| Charge totale de réseau (kW / kVA / kVAr) | ☐ |

Lectures du moteur

| | |
|---|---|
| Température du liquide de refroidissement | ✓ |
| Pression de l'huile | ✓ |
| Niveau de combustible du moteur | ✓ |
| Volts de la batterie du moteur | ✓ |
| Vitesse du moteur | ✓ |
| Temps d'exécution du moteur | ✓ |

Légende

- ✓ Inclus
- ☐ Facultatif
- ✗ Non disponible
- ℹ Consulter

Lectures disponibles au niveau du module de contrôle.

Confirmez la disponibilité de ces lectures pour ce générateur et moteur.

Demandez-nous des lectures supplémentaires dans les groupes électrogènes équipés de moteurs à gestion électronique et d'un module de contrôle DSE 7320MKII.



VOULEZ-VOUS UN MODULE DE CONTRÔLE AVEC DES PRESTATIONS SUPÉRIEURES ?

Contactez-nous et racontez-nous vos besoins.

400/230V - 50Hz (1500 rpm)

VOLVO TAD842GE | MECCALTE ECO38 1L4 C

6.3. Module de contrôle



De série ✓

Modèle

DSE 7320 MKII

Protections de moteur

| | |
|---|---|
| Haute température de l'eau | ✓ |
| Basse pression d'huile | ✓ |
| Niveau bas d'eau | ✓ |
| Réserve de combustible par capteur | ✓ |
| Contrôle du deuxième réservoir de combustible | ✓ |
| Défaut d'arrêt | ✓ |
| Défaut de tension de batterie | ✓ |
| Défaut alternateur charge batterie | ✓ |
| Survitesse | ✓ |
| Sous-fréquence | ✓ |
| Défaut de démarrage | ✓ |
| Arrêt d'urgence | ✓ |
| Avis de maintenance | ✓ |
| Alerte de maintenance | ✓ |

Protection de l'alternateur

| | |
|------------------------------------|---|
| Haute fréquence | ✓ |
| Basse fréquence | ✓ |
| Haute tension | ✓ |
| Basse tension | ✓ |
| Court-circuit | ✓ |
| Asymétrie entre phases | ☐ |
| Séquence de phase incorrecte | ✓ |
| Puissance inverse | ✓ |
| Déclenchement interrupteur 4 pôles | ☐ |
| Alarme de surpression | ✓ |

Compteurs

| | |
|------------------------|---|
| Compteur horaire | ✓ |
| Kilowattmètre | ✓ |
| Compteur de démarrages | ✓ |

Légende

- ✓ Inclus
- ☐ Facultatif
- ✗ Non disponible
- ℹ Consulter

Lectures disponibles au niveau du module de contrôle.

Confirmez la disponibilité de ces lectures pour ce générateur et moteur.

Demandez-nous des lectures supplémentaires dans les groupes électrogènes équipés de moteurs à gestion électronique et d'un module de contrôle DSE 7320MKII.



VOULEZ-VOUS UN MODULE DE CONTRÔLE AVEC DES PRESTATIONS SUPÉRIEURES ?

Contactez-nous et racontez-nous vos besoins.

6.3.

Module de contrôle



De série ✓

Modèle **DSE 7320 MKII**

Communications

| | |
|---------------------------|----------------------|
| RS232 | ✓ |
| RS485 | ✓ |
| Port de communication USB | ✓ |
| Modbus IP | ☐ DSE 855/890/891 |
| Modbus RS 485 | ✓ |
| Logiciel pour PC (Mimic) | ✓ |
| MODEM GSM/GRPS | ☐ DSE 890 |
| Écran à distance < 1 km | ☐ DSE 2520 |
| Surveillance à distance | ☐ DSE 855/890 |
| Expansion entrées | ☐ DSE 2130 8 entrées |
| Expansion sorties | ☐ DSE 2157 8 entrées |
| Protocole SNMP | ☐ DSE 892 |

Prestations

| | |
|--|-----|
| Historique d'alarmes configurables | 250 |
| Démarrage externe | ✓ |
| Inhibition du démarrage | ☐ |
| Démarrage par panne de réseau | ✓ |
| Activation du compteur de groupe | ✓ |
| Activation du compteur de réseau et groupe | ✓ |
| Contrôle du transfert de combustible | ✓ |
| Contrôle de la température du moteur | ✓ |
| Marche forcée de groupe | ✓ |
| Alarmes libres programmables | ✓ |
| Fonction de démarrage de groupe en mode test | ✓ |
| Sorties libres programmables | ✓ |
| Multilingue | ✓ |

Applications spéciales

| | |
|---|----------------------|
| Localisation GPS | ☐ DSE 890 |
| Calendrier programmateur | ✓ |
| Suite configuration DSE avec PC | ✓ |
| Module panneau frontal configuration avec PIN | ✓ |
| Travail alternatif | ✓ |
| PLC programmable | ✓ |
| Power save mode | ✓ |
| Configurations alternatives | ✓ |
| Contrôle charge fictive / Déconnexion de charge | ✓ 5 Stage dummy load |

Légende

- ✓ Inclus
- ☐ Facultatif
- ✗ Non disponible
- ℹ Consulter

Lectures disponibles au niveau du module de contrôle.

Confirmez la disponibilité de ces lectures pour ce générateur et moteur.

Demandez-nous des lectures supplémentaires dans les groupes électrogènes équipés de moteurs à gestion électronique et d'un module de contrôle DSE 7320MKII.



VOULEZ-VOUS UN MODULE DE CONTRÔLE AVEC DES PRESTATIONS SUPÉRIEURES ?

Contactez-nous et racontez-nous vos besoins.



400/230V - 50Hz (1500 rpm)

VOLVO TAD842GE | MECCALTE ECO38 1L4 C

7. Étendue de fourniture détaillée

Moteur

MOTEUR VOLVO TAD842GE, EU STAGE II DE 1500, REFROIDISSEMENT PAR EAU ET A RÉGULATION ÉLECTRONIQUE.

- Moteur Diesel 6 cylindres en ligne, 4 temps avec réglage électronique par pompe à carburant, d'origine du fabricant.
- Système d'injection directe et aspiration turbocompressé. Filtre séparateur de particules original du fabricant.
- Silencieux d'échappement de gaz industriel de -10 dB(A).  INCLUS
- Silencieux d'échappement efficace à haute atténuation de -35dB(A).  INCLUS
- Refroidissement du liquide de refroidissement entièrement distribué dans le circuit fermé actionné par une pompe entraînée par le moteur, radiateur tropicalisé, originaux du fabricant du moteur.
- Système de lubrification par pompe entraînée par vilebrequin, filtre dans la partie supérieure avec cartouche insérée à flux total, boîtier avant, originaux du fabricant du moteur.
- Système d'admission d'air pour la combustion turboalimentée avec filtre à deux étapes, originaux du fabricant du moteur.
- Système de démarrage avec moteur électrique, batterie (sans maintenance) avec déconnecteur et alternateur de charge entraîné par le moteur de démarrage 24V, éléments originaux du fabricant du moteur.
- Protection des parties chaudes et mobiles.

Alternateur

ALTERNATEUR MECCALTE ECO38 1L4 C À 12 FILS ET 4 PÔLES, BRUSHLESS ET À RÉGLAGE ÉLECTRONIQUE DE TENSION TYPE AVR (DSR)

- Avec la classe de protection IP23 et la classe d'isolation H.
- Alternateur à 4 pôles, brushless. Structure mécanique robuste avec un accès facile aux connexions et aux composants. Classe d'isolation H, pas de bobine 2/3 et AVR auto-excité. Degré de protection IP23.
- Protection avec des résines époxy Premium. Les pièces à haut voltage sont imprégnées à vide, ce qui implique toujours une très bonne isolation.

Avez-vous des doutes sur l'étendue de la fourniture ?

Contactez-nous.



Légende :



INCLUS DANS LES GROUPES ÉLECTROGÈNES OUVERTS



INCLUS DANS LES GROUPES ÉLECTROGÈNES INSONORISÉS

400/230V - 50Hz (1500 rpm)

VOLVO TAD842GE | MECCALTE ECO38 1L4 C

Châssis

- Châssis électrosoudé en acier à haute résistance. Avec bac de rétention sur les équipements de la plateforme 7KR ouverte et de la GGK insonorisée. *Voir page 1.*
- Peinte avec de la peinture électrostatique à base de poudre époxy-polyester.
- Amortisseurs anti-vibration du bloc moteur au châssis.
- Réservoir de carburant situé dans le châssis. Équipé d'un regard de nettoyage pour faciliter les tâches de maintenance.
- Avec jauge de mesure et installation de combustible dans le moteur.
- Raccord d'évacuation de liquides à l'extérieur.
- **Châssis testé dans une chambre de brouillard salin selon la norme ASTM B-117-09 (résistance 500 h).**

Capot insonorisé (non comprise dans les modèles ouverts)

- Capot électrosoudé en acier galvanisé à haute résistance.
- Peinte avec de la peinture électrostatique à base de poudre époxy-polyester.
- Insonorisation intérieure au moyen d'un panneau rigide en laine de verre avec revêtement textile extérieur.
- Degré de protection mécanique IP44.
- **Capot testé dans une chambre de brouillard salin selon la norme ASTM B-117-09 (résistance 720 h).**

Panneau de contrôle

- **Module de contrôle automatique DeepSea Electronics, DSE 7320 MKII qui permet de travailler en mode manuel, automatique ou par signal.**
 - Il permet le registre multiple d'événements et il est entièrement configurable par le biais du logiciel spécifique de configuration et à accès libre de DeepSea Electronics.
 - Détection triphasée de réseau et de groupe avec mesure pour configurations en cas de panne de réseau.
- **Chargeur de batterie DeepSea Electronics DSE BC2405 24V, 5A.**
 - Conçu pour être connecté en permanence à la batterie et maintenir 100 % de la charge. Le chargeur passe en mode flottant lorsque la charge est terminée.
- **Protections :**
 - Protection magnétothermique à 4 pôles contre les surcharges et les courts-circuits.
 - Fusibles de protection pour l'ensemble de contrôle.

7. Étendue de fourniture détaillée

— Autres équipements

- Buse de combustible usinée à l'extérieur avec clé.
- Radiateur tropicalisé pour travailler à 50 °C*.
- Préparé pour des intervalles de maintenance toutes les 500 heures*.
- Bouton d'arrêt d'urgence.
- Perche renforcée à levage central.

8. Principales options disponibles



Surveillez et contrôlez votre groupe électrogène via un PC ou un téléphone portable grâce au module DSE 890

Avec ce module, **l'appareil se connecte au serveur du standard** via une connexion ethernet ou GPRS (GSM ou 3G). **Il comprend également la fonction GPS** (localisation par satellite).

Une antenne GSM DSE est nécessaire pour le fonctionnement correct du DSE890.



Si votre groupe électrogène doit être installé à l'extérieur ou soumis à des conditions de forte humidité...

Nous vous recommandons de choisir une fabrication en acier inoxydable ou d'ajouter des traitements spéciaux comme par exemple une peinture C5-M.



OPTION DISPONIBLE DANS GROUPES ÉLECTROGÈNES INSONORISÉS



CONSULTEZ LES AUTRES OPTIONS DE SYNCHRONISATION DISPONIBLES

Avez-vous besoin d'augmenter la puissance de votre installation en synchronisant plusieurs groupes électrogènes ?

Vous pouvez inclure des unités en îlot et des synchronismes avec le réseau avec le Synchro Kit DSE 8610MKII (comprend une motorisation 4P + connecteurs harting + tuyau flexible de 10 mètres de câble de connexion entre groupes + contacteur de terres + PMG).



Vérifiez la disponibilité de ces options en fonction du modèle et, si vous ne trouvez pas ce que vous cherchez, contactez-nous. Nous avons beaucoup d'autres options à vous proposer.

* Confirmez l'étendue de la fourniture en fonction du modèle. Les périodes de maintenance peuvent varier. Consultez les recommandations du fabricant du moteur.

9. Encore plus d'options



Réservoir 24 heures


 Réservoirs externes ROTH
DUO SYSTEM

OPTIONS D'AUTONOMIE

Augmentez l'autonomie de votre générateur jusqu'à 48 heures avec les réservoirs spéciaux.

Vous pouvez choisir parmi différents réservoirs intégrés, permettant d'étendre l'autonomie des équipements jusqu'à 48 heures de fonctionnement. Vous pouvez également incorporer des systèmes de transfert automatique de combustible pour l'approvisionnement à partir de réservoirs externes.

— Réservoirs externes :


- Réservoir externe de 400 l (ROTH DUO SYSTEM).
- Réservoir externe de 620 l (ROTH DUO SYSTEM).
- Réservoir externe de 1 000 l (ROTH DUO SYSTEM).
- Réservoir externe de 1 500 l (ROTH DUO SYSTEM).


 Système de chauffage
des moteurs

 Filtre séparateur de particules
de combustible

OPTIONS MOTEUR - ALTERNATEUR

Vous pouvez choisir parmi différents réservoirs intégrés, permettant d'étendre l'autonomie des équipements jusqu'à 48 heures de fonctionnement. Vous pouvez également incorporer des systèmes de transfert automatique de combustible pour l'approvisionnement à partir de réservoirs externes.

- Régulation électronique du moteur (pour les modèles à réglage mécanique).
- Système de préchauffage du moteur.
- Filtre séparateur de particules de combustible.
- Pompe manuelle de vidange d'huile.
- Kit vanne à combustible 6 voies.
- Kit SuperSilent (comprend un alternateur à forte masse + échappement à forte atténuation -50dB(A))  **DISPONIBLE**
- Résistances anti-condensation de l'alternateur.
- Systèmes d'imprégnation supérieure de l'alternateur.
- AVR MX341 + PMG ± 1 % STAMFORD.
- AVR MX321 + PMG ± 0,5 % STAMFORD.

Légende :



✓ DISPONIBLE DANS GROUPES ÉLECTROGÈNES OUVERTS



✓ DISPONIBLE DANS GROUPES ÉLECTROGÈNES INSONORISÉS





400/230V - 50Hz (1500 rpm)

VOLVO TAD842GE | MECCALTE ECO38 1L4 C



Capot complet en acier inoxydable (304)

OPTIONS MÉCANIQUES

- Bac de rétention (voir changement de dimensions).
- Sonde de fuites de liquides (plateau de rétention requis).
- SilentBlocks de nivellement.
- Amortissement - ressorts anti-vibration.
- Capot complet en acier inoxydable (304).
- Châssis galvanisé.   DISPONIBLE
- Couleur RAL non standard.   DISPONIBLE



DSE 2157



DSE 334 surveillance du réseau

OPTIONS DE COMMUNICATION

- Supplément plaque de contrôle DSE 7320 MKII (pour les modèles avec plaque de contrôle DSE 6020 MKII dans l'étendue de fourniture standard).
- DSE 2157 8 sort. libres de potentiel (DSE 7320MKII requis).
- DSE 2130 8 entrées (DSE 7320MKII requis).
- DSE 2548 8 diodes LED (DSE 7320MKII requis).
- DSE 855.
- DSE 890 webnet.
- Module DSE 7420.
- DSE 334 surveillance de réseau.



Panneau de commutation motorisée Socomec

OPTIONS ÉLECTRIQUES

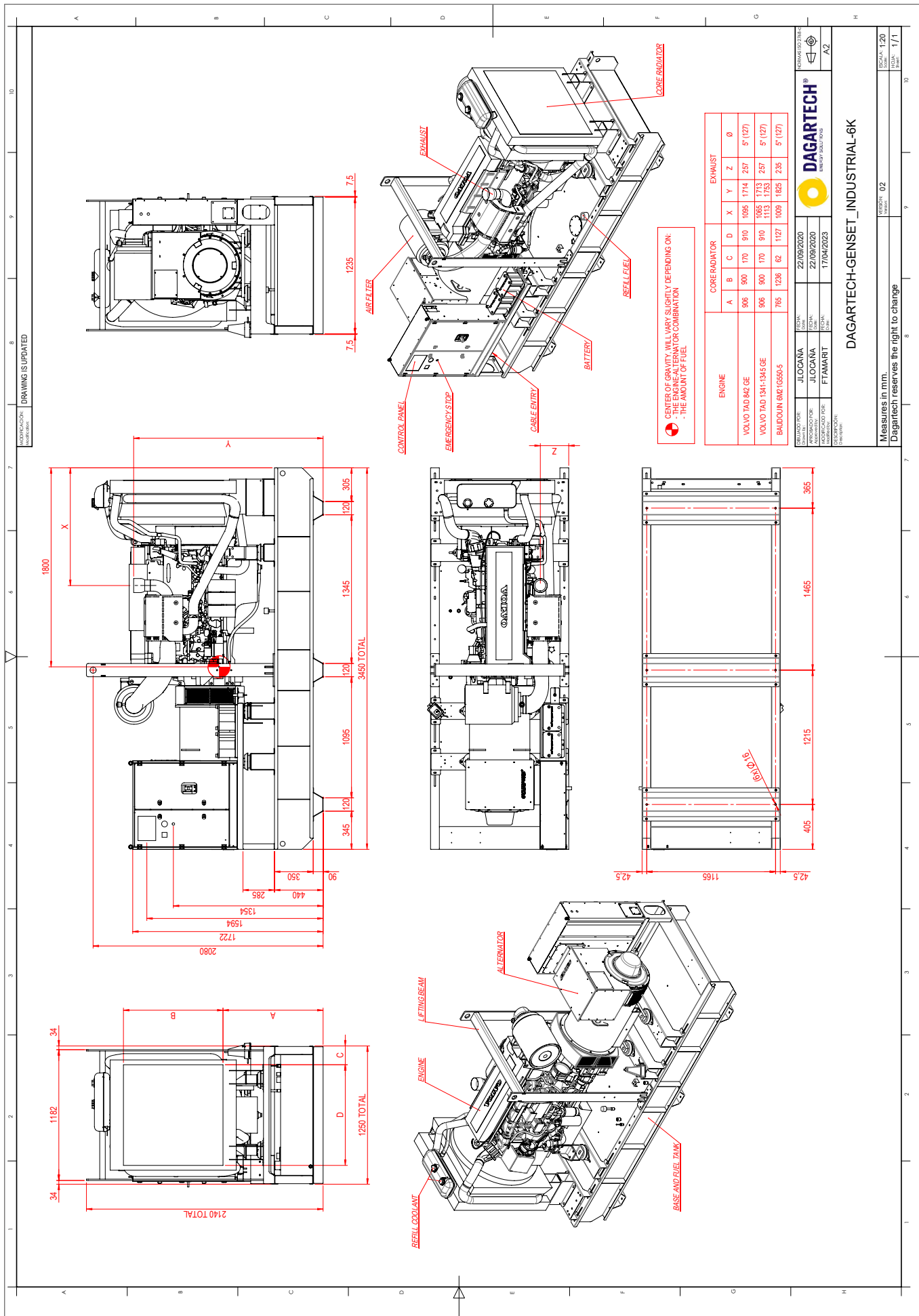
- Protection différentielle.
- En option, vous pouvez inclure une armoire de commutation jointe au groupe électrogène.
- Commutation avec des contacteurs Schneider : 25 à 125 A.
- Commutations motorisées Socomec : $\geq 125A$.

Légende :

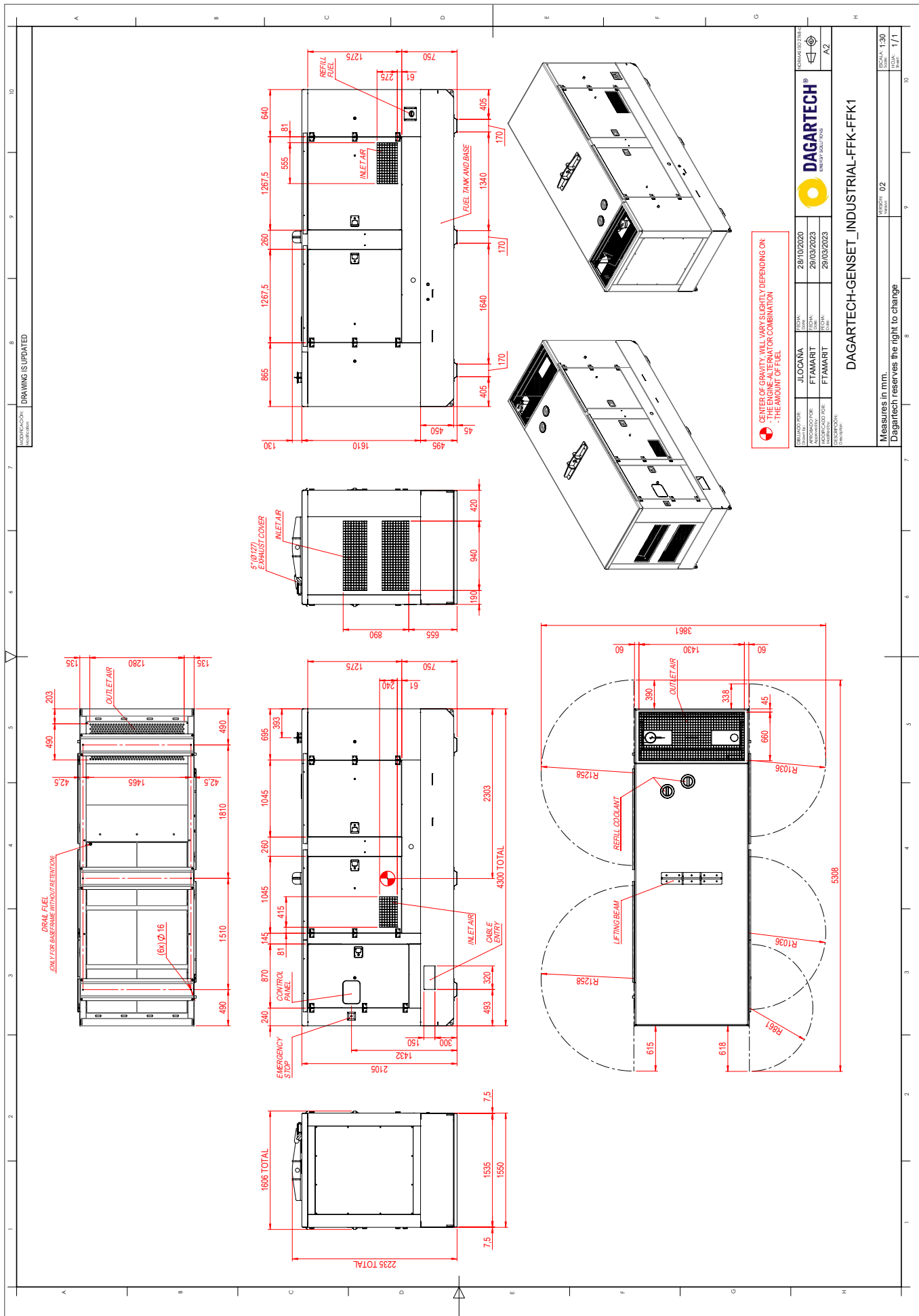

 DISPONIBLE DANS GROUPES ÉLECTROGÈNES OUVERTS

 DISPONIBLE DANS GROUPES ÉLECTROGÈNES INSONORISÉS

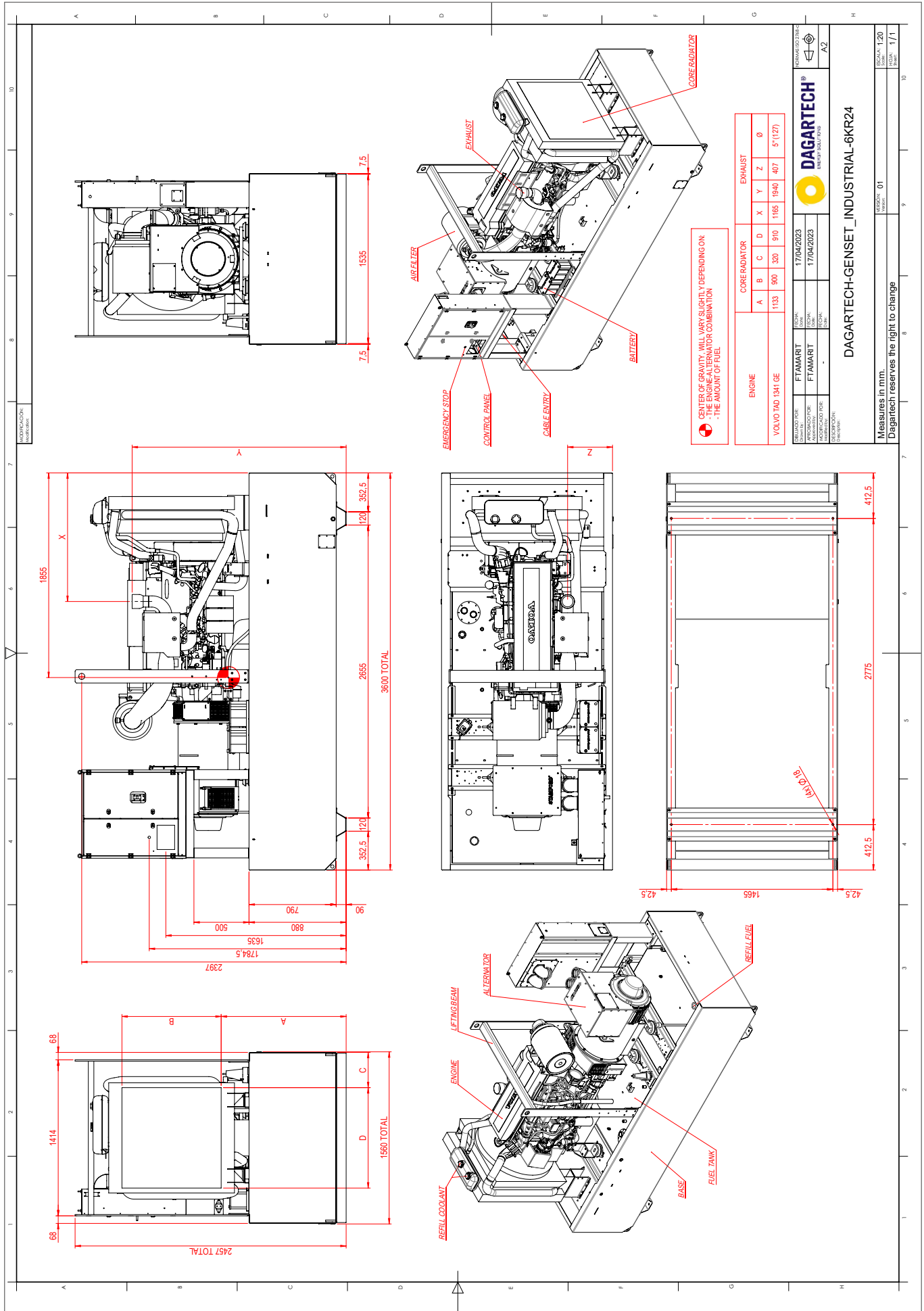
V.0-2026. Dernière actualisation : 17/03/2026 Plan technique indicatif. Les dimensions peuvent varier en fonction de l'équipement. Dagartech se réserve le droit de modifier les données de cette fiche technique sans préavis.



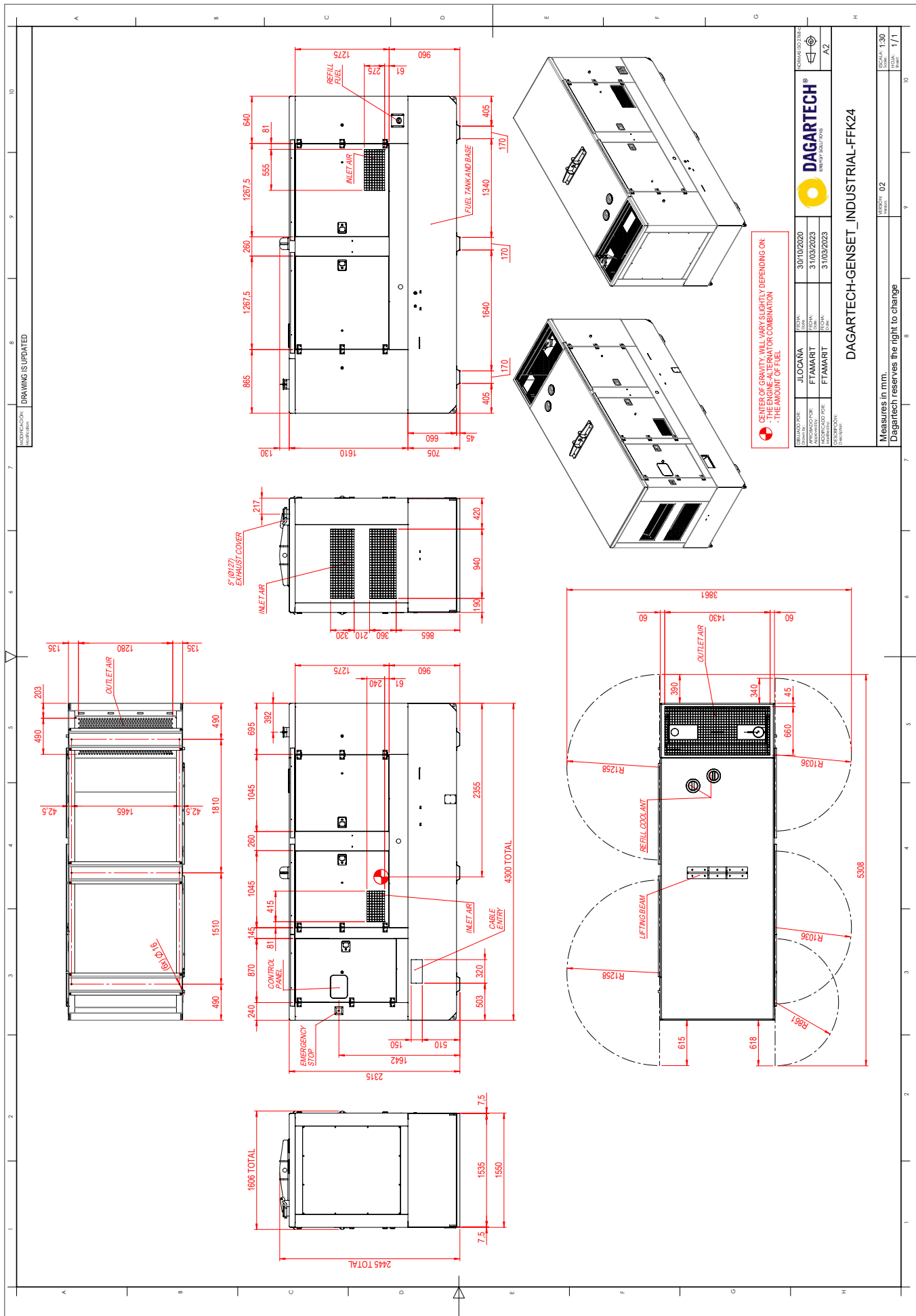
V.0-2026. Dernière actualisation : 17/03/2026 Plan technique indicatif. Les dimensions peuvent varier en fonction de l'équipement. Dagartech se réserve le droit de modifier les données de cette fiche technique sans préavis.



V.0-2026. Dernière actualisation : 17/03/2026 Plan technique indicatif. Les dimensions peuvent varier en fonction de l'équipement. Dagartech se réserve le droit de modifier les données de cette fiche technique sans préavis.



V.0-2026. Dernière actualisation : 17/03/2026 Plan technique indicatif. Les dimensions peuvent varier en fonction de l'équipement. Dagartech se réserve le droit de modifier les données de cette fiche technique sans préavis.



⚠ CENTER OF GRAVITY WILL VARY SLIGHTLY DEPENDING ON:
- THE AMOUNT OF FUEL

| | | | | | |
|---------------|---------|-------|------------|-----------|----|
| REVISED FOR: | JIOCAMA | DATE: | 30/10/2020 | REVISION: | 01 |
| APPROVED FOR: | FTAMART | DATE: | 31/03/2023 | REVISION: | 02 |
| APPROVED FOR: | FTAMART | DATE: | 31/03/2023 | REVISION: | 03 |

DAGARTECH
RENTAL SOLUTIONS

DAGARTECH-GENSET INDUSTRIAL-FFK24

Measures in mm.
Dagartech reserves the right to change



DAGARTECH®

CUSTOM ENERGY SOLUTIONS

info@dagartech.com

T +34 976 141 655



**CUSTOM
ENERGY
SOLUTIONS**

dagartech.com