

Gamme Industrielle

⚡ PUISSANCE (PRP / ESP):
78 / 88 kVA (62 / 71 kW)

📡 FRÉQUENCE
50Hz

⚡ TENSION
400/230V

EU0 NIVEAU D'ÉMISSIONS:
EU Stage 0

CE CERTIFIÉ CE



DGB 90 ME



DGBS 90 ME

1. Données techniques générales

1.1. Version, dimensions et poids

Version	Ouvert	Insonorisé
Dimensions	3K	CK1
L (mm)	2100	2777
W (mm)	940	1162
H (mm)	1734	1698
Poids avec liquides et sans combustible (kg)	1300	1600

1.2. Principales données techniques

Moteur	BAUDOUIIN 4M10G4D0/S	
Alternateur	MECCALTE ECP32 2L4 C	
Carburant	Diesel	
Type d'exécution	G3	
Panneau de contrôle	DSE 6120 MKIII	
Réservoir (l)	330	260
Niveau sonore - Lp(A) (dB(A)@1m) ¹	N/A (Indoor)	78
Niveau sonore - Lp(A) (dB(A)@7m) ¹	N/A (Indoor)	70
Puissance sonore-LW(A) (dB(A))	N/A (Indoor)	97

¹Les niveaux sonores peuvent varier en fonction des conditions de mesure.

Tension	PRP ² (KVA/KW)	ESP ² (KVA/KW)	Ampérage PRP (A)	Ampérage ESP (A)
400/230V	78 / 62	88 / 71	115,9	127,5

²PRP : Puissance continue ("Prime Power"). ESP : Puissance d'urgence ("Emergency Standby Power") selon la norme ISO8528-1.

Tolérance de la puissance active maximale (kW) ±5 %

i Directives et Règlements

CONDITIONS ENVIRONNEMENTALES NORME ISO 8528-1:2018 : 25 °C, 100 kPa et 30 % d'humidité relative :

- **Prime Power (PRP)** : Données sur la puissance électrique disponible à charge variable sans limite d'heures par an. Une surcharge de 10 % est autorisée pendant 1 h sur 12. Selon la norme ISO 8528-1:2018.
- **Emergency Standby Power (ESP)** : Données de la puissance électrique disponible à charge variable en cas d'urgence selon la norme ISO 8528-1:2018.

Le Groupe Électrogène DAGARTECH possède le marquage CE qui comprend les directives suivantes :

- **2006/42/CE**. Directive sur la sécurité des machines.
- **EN ISO 8528-13:2016**. Partie 13 : Sécurité. Groupes électrogènes à courant alternatif entraînés par des moteurs alternatifs à combustion interne.
- **2014/30/UE**. Directive sur la compatibilité électromagnétique.
- **2000/14/CE**. Directive sur les émissions sonores. Niveaux de puissance acoustique évalués conformément à la procédure prévue par la directive.
- **Directive 2011/65/UE** relative à la limitation de l'utilisation de certaines substances dangereuses dans les équipements électriques et électroniques (RoHS 2).

2. Spécifications du moteur

400/230V · 50Hz (1500 rpm)		DGB 90 ME		DGBS 90 ME			
2.1. Données techniques générales du moteur	Version	Ouvert		Insonorisé			
	Marque et modèle	BAUDOUIIN 4M10G4D0/S					
	Émissions	EU Stage 0					
	r.p.m.	1500					
	Puissance maximale de l'ESP (kWm)	82					
	Puissance PRP (kWm)	69					
	Carburant	Diesel					
	Nombre de cylindres	4					
	Cylindrée (c.c.)	4087					
	Rapport de compression	17,5:1					
	Système de refroidissement	Refroidissement par eau					
	Type de réglage	électronique					
Type de moteur/injection/aspiration	Diesel / directe / turbocompressé						
2.2. Carburant	Type de carburant	Diesel					
	Capacité du réservoir (L)	330		260			
2.3. Consommations et autonomie		Ouvert		Insonorisé			
		Autonomie (h)		Autonomie (h)			
		PRP	ESP	PRP	ESP	PRP	ESP
	50 %	9,1	-	36,3	-	28,6	-
	75 %	13,5	-	24,4	-	19,3	-
100 %	18,8	21,3	17,6	15,5	13,8	12,2	
2.4. Système de refroidissement	Version	Ouvert		Insonorisé			
	Flux du ventilateur (m³/min)	146		146			
	Contre-pression radiateur (Pa)	50		50			
	Puissance consom. ventilateur (kW)	1,5					
	Capacité totale de réfrigérant (l)	8,5					
2.5. Système de lubrification	Capacité d'huile (l)	13					
	Consommation d'huile (%)	≤ 0,1					
2.6. Système d'admission	Flux d'air aspiré combustion (m³/min)	4,8					

400/230V · 50Hz (1500 rpm)		DGB 90 ME	DGBS 90 ME
2.7. Système de démarrage	<i>Version</i>	Ouvert	Insonorisé
	Nombre de batteries	1	
	Caractéristiques de la batterie	12V 60Ah	
	Voltage de démarrage (V)	12V	
Données communes aux deux versions			
2.8. Système d'échappement	Débit de gaz d'échappement (m³/min)	15,7 [PRP]	17,3 [ESP]
	Température des gaz d'échappement (°C)	700 [PRP]	700 [ESP]
	<i>Version</i>	Ouvert	Insonorisé
	Diamètre extérieur échappement (mm)	3" (Ø 76,2)	3" (Ø 76,2)
	Niveau d'atténuation de l'échappement (dB(A))	-10	-35
Contre-pression échappement max. (mBar)		50	

Capteur de niveau de radiateur non disponible pour les moteurs Baudouin série 4M06.

3. Spécifications de l'alternateur

3.1. Données techniques générales de l'alternateur	<i>Version</i>	Ouvert	Insonorisé	
	Modèle	MECCALTE ECP32 2L4 C		
	Nombre de pôles	4		
	Classe d'isolation	H		
	Nombre de fils	12		
	Indice de protection mécanique	IP23		
	Réglage de tension (AVR)	DSR		
	Réglage du voltage	±1%		
	Puissance ESP 27 °C (kVA)	91		
	Puissance PRP 40 °C (kVA)	82,5		
	Nombre de phases	3		
Facteur de puissance (cos φ)	0,8			
Rendement η (%)				
	50 %	75 %	100 %	110 %
	92,1%	91,2%	90,0%	89,5%

i Réglementation standard remplie par l'alternateur :

CEI 2-3 | IEC 34-1 | EN 60034-1 | VDE 0530 | BS 4999-5000 | CAN/CSA-C22.2-No 100-95.

Faible distorsion des ondes : THD (100 % charge) = 2 % | THF < 2 %

Application de : EN61000-6-3, EN61000-6-2 concernant les interférences radio.

400/230V · 50Hz (1500 rpm)

DGB 90 ME

DGBS 90 ME

4. Spécifications du châssis

- Groupe monté sur un **châssis électrosoudé en acier à haute résistance**, peint avec de la peinture électrostatique à base de poudre époxy-polyester.
- Avec **bac de rétention** sur les équipements de la plateforme 7KR ouverte et de la GGK insonorisée. *Voir page 1.*
- Raccordement de l'ensemble au châssis au moyen d'**amortisseurs anti-vibration**.
- **Réservoir de carburant situé dans le châssis**, équipé d'une jauge de mesure et d'une installation de combustible au moteur.
- **Testé dans une chambre de brouillard salin selon la norme ASTM B-117-09, résistance 500 h.**

5. Spécifications du Capot insonorisé



i Le capot fait partie de la fourniture des groupes électrogènes insonorisés.
 Les générateurs ouverts ne comprennent pas de capot.

- **Capot électrosoudé en acier galvanisé à haute résistance**, peinte avec de la peinture électrostatique à base de poudre époxy-polyester
- Insonorisation intérieure avec un **revêtement à base de matériaux d'insonorisation**.
- **Silencieux d'atténuation efficace -35dB(A)** pour l'évacuation des gaz vers l'extérieur avec couvercle de protection.
- **Testé dans une chambre de brouillard salin selon la norme ASTM B-117-09, résistance 720 h. Degré de protection mécanique IP44.**

LES CAPOTS DE LA GAMME INDUSTRIELLE SONT FABRIQUÉS EN ACIER GALVANISÉ À HAUTE RÉSISTANCE ET ELLES SONT ÉLECTROSOUDES ET PEINTES AVEC DE LA PEINTURE ÉLECTROSTATIQUE À BASE DE POUDRE ÉPOXY-POLYESTER.



En outre, ils sont équipés d'un **panneau rigide** en laine de verre avec un revêtement textile extérieur. Nous avons également intégré un **silencieux efficace pour l'évacuation des gaz vers l'extérieur**, muni d'un couvercle de protection anti-pluie.

*Nos Capots sont testés dans une chambre de brouillard salin selon la norme **ASTM B-117-09** (résistance 720H. Degré de **protection mécanique IP44**).*

6. Panneau de contrôle

6.1. Système d'échappement

- Panneau de protection, distribution avec **module de contrôle automatique** qui permet de travailler en mode manuel, automatique ou par signal.
- **Bouton d'arrêt d'urgence.**
- **Chargeur de batterie de Deep Sea Electronics**, conçu pour être connecté en permanence à la batterie et maintenir 100 % de la charge. Le chargeur passe en mode flottant lorsque la charge est terminée :

Modèle	DSE 9150 12V, 3A
--------	------------------

Protections :

- **Protection magnétothermique à 4 pôles** contre les surcharges et les courts-circuits.
- **Fusibles de protection** pour l'ensemble de contrôle.

6.2. Disjoncteur protection

Modèle	Schneider EasyPact 125A 4P
--------	----------------------------

6.3. Module de contrôle



1. Transfert vers le générateur (mode manuel)	6. Mode manuel
2. Démarrer moteur (mode manuel)	7. Arrêt de groupe
3. Mise sous silence de l'alarme	8. Transfert RÉSEAU PRINCIPAL (mode manuel)
4. Mode automatique	9. Clavier de navigation
5. Mode test	10. Écran principal d'état et instrumentation

Modèle	DSE 6120 MKIII
--------	----------------

La DSE 6120 MKIII est une carte de contrôle de défaut de réseau automatique (AMF) conçue pour une large gamme d'applications avec des groupes électrogènes diesel ou gaz. Lorsqu'une interruption de l'alimentation électrique est détectée, elle démarre automatiquement le groupe électrogène et l'arrête une fois que l'alimentation du réseau est rétablie. Elle permet également un fonctionnement en mode manuel et en mode test.

Ce module permet la surveillance de plusieurs paramètres moteur et affiche des avertissements, des états et des alarmes sur un écran LCD rétroéclairé. Il est compatible avec les moteurs électroniques (CAN) ainsi qu'avec les moteurs non électroniques, offrant des entrées et sorties configurables pour s'adapter à différents besoins. Il inclut également une communication USB et permet une extension via DSENet®.

Sa configuration est simple et peut être réalisée via le logiciel DSE Configuration Suite ou directement depuis son panneau frontal. Il dispose également de fonctionnalités avancées telles que la surveillance des événements et des performances, les communications à distance et la capacité de programmation PLC.

Les dimensions du module sont de 216 mm x 158 mm x 43 mm, avec une découpe de panneau de 184 mm x 137 mm et une épaisseur maximale du panneau de 8 mm. Il s'agit d'une solution idéale pour les applications nécessitant un contrôle et une surveillance fiables du groupe électrogène.

Essais environnementaux remplis par le module :

BS EN 61000-6-2 (compatibilité électromagnétique) | BS EN 61000-6-4 (compatibilité électromagnétique) | BS EN 60950 (sécurité électrique) | BS EN 61000-6-2 (température) | BS EN 60068-2-6 (vibrations) | BS EN 60068-2-27 (choc).

400/230V - 50Hz (1500 rpm)

BAUDOUIIN 4M10G4D0/S | MECCALTE ECP32 2L4 C

6.3. Module de contrôle



De série ✓

Option □

Modèle

DSE 6120 MKIII

DSE 7320 MKII

Modes de fonctionnement

Mode	DSE 6120 MKIII	DSE 7320 MKII
Mode STOP	✓	✓
Mode MANUEL	✓	✓
Mode TEST	✓	✓
Mode AUTO	✓	✓

Options de configuration du module

Option	DSE 6120 MKIII	DSE 7320 MKII
PC	✓	✓

Lectures du groupe

Lecture	DSE 6120 MKIII	DSE 7320 MKII
Tension du générateur (F-F)	✓	✓
Tension du générateur (F-N)	✓	✓
Courant du générateur (A)	✓	✓
Fréquence du générateur	✓	✓
Charge du générateur F-N (kW / kVA / kVAr)	✓	✓
Charge totale du générateur (kW / kVA / kVAr)	✓	✓
Facteur de puissance moyen du générateur	✓	✓
Charge cumulée du générateur (kW, kVAh, kWh, kVAh)	✓	✓

Lectures de réseau

Lecture	DSE 6120 MKIII	DSE 7320 MKII
Voltages de réseau (ph-N)	✓	✓
Voltages de réseau (ph-ph)	✓	✓
Fréquence de réseau	✓	✓
Courant de réseau (A)	□	□
Charge de réseau ph-N (kW / kVA / kVAr)	□	□
Charge totale de réseau (kW / kVA / kVAr)	□	□

Lectures du moteur

Lecture	DSE 6120 MKIII	DSE 7320 MKII
Température du liquide de refroidissement	✓	✓
Pression de l'huile	✓	✓
Niveau de combustible du moteur	✓	✓
Volts de la batterie du moteur	✓	✓
Vitesse du moteur	✓	✓
Temps d'exécution du moteur	✓	✓

Légende

- ✓ Inclus
- Facultatif
- ✗ Non disponible
- ℹ Consulter

Lectures disponibles au niveau du module de contrôle.

Confirmez la disponibilité de ces lectures pour ce générateur et moteur.

Demandez-nous des lectures supplémentaires dans les groupes électrogènes équipés de moteurs à gestion électronique et d'un module de contrôle DSE 7320MKII.



VOULEZ-VOUS UN MODULE DE CONTRÔLE AVEC DES PRESTATIONS SUPÉRIEURES ?

Contactez-nous et racontez-nous vos besoins.

400/230V - 50Hz (1500 rpm)

BAUDOUIN 4M10G4D0/S | MECCALTE ECP32 2L4 C

6.3. Module de contrôle



De série ✓

Option □

Modèle

DSE 6120 MKIII

DSE 7320 MKII

Protections de moteur

Haute température de l'eau	✓	✓
Basse pression d'huile	✓	✓
Niveau bas d'eau	✓	✓
Réserve de combustible par capteur	✓	✓
Contrôle du deuxième réservoir de combustible	✓	✓
Défaut d'arrêt	✓	✓
Défaut de tension de batterie	✓	✓
Défaut alternateur charge batterie	✓	✓
Survitesse	✓	✓
Sous-fréquence	✓	✓
Défaut de démarrage	✓	✓
Arrêt d'urgence	✓	✓
Avis de maintenance	✓	✓
Alerte de maintenance	✓	✓
Alerte de fonctionnement à faible charge	□	□

Protection de l'alternateur

Haute fréquence	✓	✓
Basse fréquence	✓	✓
Haute tension	✓	✓
Basse tension	✓	✓
Court-circuit	✓	✓
Asymétrie entre phases	□	□
Séquence de phase incorrecte	✗	✓
Puissance inverse	✗	✓
Déclenchement interrupteur 4 pôles	□	□
Alarme de surpression	✓	✓

Compteurs

Compteur horaire	✓	✓
Kilowattmètre	✓	✓
Compteur de démarrages	✓	✓

Légende

- ✓ Inclus
- Facultatif
- ✗ Non disponible
- ℹ Consulter

Lectures disponibles au niveau du module de contrôle.

Confirmez la disponibilité de ces lectures pour ce générateur et moteur.

Demandez-nous des lectures supplémentaires dans les groupes électrogènes équipés de moteurs à gestion électronique et d'un module de contrôle DSE 7320MKII.



VOULEZ-VOUS UN MODULE DE CONTRÔLE AVEC DES PRESTATIONS SUPÉRIEURES ?

Contactez-nous et racontez-nous vos besoins.

6.3. Module de contrôle


De série ✓

Option □

Modèle	DSE 6120 MKIII	DSE 7320 MKII
Communications		
RS232	✗	✓
RS485	✗	✓
Port de communication USB	✓	✓
Modbus IP	□ DSE 855/890/891	□ DSE 855/890/891
Modbus RS 485	□ DSE 855/890/891	✓
Logiciel pour PC (Mimic)	✓	✓
MODEM GSM/GRPS	□ DSE 890	□ DSE 890
Écran à distance < 1 km	✗	□ DSE 2520
Surveillance à distance	□ DSE 855/890	□ DSE 855/890
Expansion entrées	□ DSE 2130 8 inputs	□ DSE 2130 8 entrées
Expansion entrées Thermocouple	□ DSE 2133	□ DSE 2133
Expansion sorties	□ DSE 2152/2157 8 outputs	□ DSE 2152/2157 8 outputs
Extension LED d'états	□ DSE 2548	□ DSE 2548
Protocole SNMP	□ DSE 892	□ DSE 892
Prestations		
Historique d'alarmes configurables	250	250
Démarrage externe	✓	✓
Inhibition du démarrage	□	□
Démarrage par panne de réseau	✓	✓
Activation du compteur de groupe	✓	✓
Activation du compteur de réseau et groupe	✓	✓
Contrôle du transfert de combustible	✓	✓
Contrôle de la température du moteur	✓	✓
Marche forcée de groupe	✓	✓
Alarmes libres programmables	✓	✓
Fonction de démarrage de groupe en mode test	✓	✓
Sorties libres programmables	✓	✓
Multilingue	Symboles	✓
Applications spéciales		
Localisation GPS	□ DSE 890	□ DSE 890
Calendrier programmeur	✓	✓
Suite configuration DSE avec PC	✓	✓
Module panneau frontal configuration avec PIN	✓	✓
Travail alternatif	✗	✓
PLC programmable	✗	✓
Power save mode	✓	✓
Configurations alternatives	✓	✓
Contrôle charge fictive / Déconnexion de charge	✗	✓ 5 Stage dummy load

Légende

✓ Inclus

□ Facultatif

✗ Non disponible

ⓘ Consulter

Lectures disponibles au niveau du module de contrôle.

Confirmez la disponibilité de ces lectures pour ce générateur et moteur.

Demandez-nous des lectures supplémentaires dans les groupes électrogènes équipés de moteurs à gestion électronique et d'un module de contrôle DSE 7320MKII.



VOULEZ-VOUS UN MODULE DE CONTRÔLE AVEC DES PRESTATIONS SUPÉRIEURES ?

Contactez-nous et racontez-nous vos besoins.



400/230V - 50Hz (1500 rpm)

BAUDOUIIN 4M10G4D0/S | MECCALTE ECP32 2L4 C

7. Étendue de fourniture détaillée

Moteur

MOTEUR BAUDOUIIN 4M10G4D0/S, EU STAGE 0 DE 1500, REFROIDISSEMENT PAR EAU ET A RÉGULATION ÉLECTRONIQUE.

- Moteur Diesel 4 cylindres en ligne, 4 temps avec réglage électronique par pompe à carburant, d'origine du fabricant.
- Système d'injection directe et aspiration turbocompressé. Filtre séparateur de particules original du fabricant.
- Silencieux d'échappement de gaz industriel de -10 dB(A).  INCLUS
- Silencieux d'échappement efficace à haute atténuation de -35dB(A).  INCLUS
- Refroidissement du liquide de refroidissement entièrement distribué dans le circuit fermé actionné par une pompe entraînée par le moteur, radiateur tropicalisé, originaux du fabricant du moteur.
- Système de lubrification par pompe entraînée par vilebrequin, filtre dans la partie supérieure avec cartouche insérée à flux total, boîtier avant, originaux du fabricant du moteur.
- Système d'admission d'air pour la combustion turboalimentée avec filtre à deux étapes, originaux du fabricant du moteur.
- Système de démarrage avec moteur électrique, batterie (sans maintenance) avec déconnecteur et alternateur de charge entraîné par le moteur de démarrage 12V, éléments originaux du fabricant du moteur.
- Protection des parties chaudes et mobiles.

Alternateur

ALTERNATEUR MECCALTE ECP32 2L4 C À 12 FILS ET 4 PÔLES, BRUSHLESS ET À RÉGLAGE ÉLECTRONIQUE DE TENSION TYPE AVR (DSR)

- Avec la classe de protection IP23 et la classe d'isolation H.
- Alternateur à 4 pôles, brushless. Structure mécanique robuste avec un accès facile aux connexions et aux composants. Classe d'isolation H, pas de bobine 2/3 et AVR auto-excité. Degré de protection IP23.
- Protection avec des résines époxy Premium. Les pièces à haut voltage sont imprégnées à vide, ce qui implique toujours une très bonne isolation.

Avez-vous des doutes sur l'étendue de la fourniture ?

Contactez-nous.



Légende :



INCLUS DANS LES GROUPES ÉLECTROGÈNES OUVERTS



INCLUS DANS LES GROUPES ÉLECTROGÈNES INSONORISÉS

Châssis

- Châssis électrosoudé en acier à haute résistance. Avec bac de rétention sur les équipements de la plateforme 7KR ouverte et de la GGK insonorisée. *Voir page 1.*
- Peinte avec de la peinture électrostatique à base de poudre époxy-polyester.
- Amortisseurs anti-vibration du bloc moteur au châssis.
- Réservoir de carburant situé dans le châssis. Équipé d'un regard de nettoyage pour faciliter les tâches de maintenance.
- Avec jauge de mesure et installation de combustible dans le moteur.
- Raccord d'évacuation de liquides à l'extérieur.
- **Châssis testé dans une chambre de brouillard salin selon la norme ASTM B-117-09 (résistance 500 h).**

Capot insonorisé (non comprise dans les modèles ouverts)

- Capot électrosoudé en acier galvanisé à haute résistance.
- Peinte avec de la peinture électrostatique à base de poudre époxy-polyester.
- Insonorisation intérieure au moyen d'un panneau rigide en laine de verre avec revêtement textile extérieur.
- Degré de protection mécanique IP44.
- **Capot testé dans une chambre de brouillard salin selon la norme ASTM B-117-09 (résistance 720 h).**

Panneau de contrôle

- **Module de contrôle automatique DeepSea Electronics, DSE 6120 MKIII qui permet de travailler en mode manuel, automatique ou par signal.**
 - Il permet le registre multiple d'événements et il est entièrement configurable par le biais du logiciel spécifique de configuration et à accès libre de DeepSea Electronics.
 - Détection triphasée de réseau et de groupe avec mesure pour configurations en cas de panne de réseau.
- **Chargeur de batterie DeepSea Electronics DSE 9150 12V, 3A.**
 - Conçu pour être connecté en permanence à la batterie et maintenir 100 % de la charge. Le chargeur passe en mode flottant lorsque la charge est terminée.
- **Protections :**
 - Protection magnétothermique à 4 pôles contre les surcharges et les courts-circuits.
 - Fusibles de protection pour l'ensemble de contrôle.

400/230V - 50Hz (1500 rpm)

BAUDOUIIN 4M10G4D0/S | MECCALTE ECP32 2L4 C

7. Étendue de fourniture détaillée

— Autres équipements

- Buse de combustible usinée à l'extérieur avec clé.
- Radiateur tropicalisé pour travailler à 50 °C*.
- Préparé pour des intervalles de maintenance toutes les 500 heures*.
- Bouton d'arrêt d'urgence.
- Perche renforcée à levage central.

8. Principales options disponibles



Surveillez et contrôlez votre groupe électrogène via un PC ou un téléphone portable grâce au module DSE 890

Avec ce module, **l'appareil se connecte au serveur du standard** via une connexion ethernet ou GPRS (GSM ou 3G). **Il comprend également la fonction GPS** (localisation par satellite).

Une antenne GSM DSE est nécessaire pour le fonctionnement correct du DSE890.



Si votre groupe électrogène doit être installé à l'extérieur ou soumis à des conditions de forte humidité...

Nous vous recommandons de choisir une fabrication en acier inoxydable ou d'ajouter des traitements spéciaux comme par exemple une peinture C5-M.



OPTION DISPONIBLE DANS GROUPES ÉLECTROGÈNES INSONORISÉS



CONSULTEZ LES AUTRES OPTIONS DE SYNCHRONISATION DISPONIBLES

Avez-vous besoin d'augmenter la puissance de votre installation en synchronisant plusieurs groupes électrogènes ?

Vous pouvez inclure des unités en îlot et des synchronismes avec le réseau avec le Synchro Kit DSE 8610MKII (comprend une motorisation 4P + connecteurs harting + tuyau flexible de 10 mètres de câble de connexion entre groupes + contacteur de terres + PMG).



Vérifiez la disponibilité de ces options en fonction du modèle et, si vous ne trouvez pas ce que vous cherchez, contactez-nous. Nous avons beaucoup d'autres options à vous proposer.

* Confirmez l'étendue de la fourniture en fonction du modèle. Les périodes de maintenance peuvent varier. Consultez les recommandations du fabricant du moteur.

9. Encore plus d'options



Réservoir 24 heures


 Réservoirs externes ROTH
DUO SYSTEM

OPTIONS D'AUTONOMIE

Augmentez l'autonomie de votre générateur jusqu'à 48 heures avec les réservoirs spéciaux.

Vous pouvez choisir parmi différents réservoirs intégrés, permettant d'étendre l'autonomie des équipements jusqu'à 48 heures de fonctionnement. Vous pouvez également incorporer des systèmes de transfert automatique de combustible pour l'approvisionnement à partir de réservoirs externes.

— Réservoirs externes :


- Réservoir externe de 400 l (ROTH DUO SYSTEM).
- Réservoir externe de 620 l (ROTH DUO SYSTEM).
- Réservoir externe de 1 000 l (ROTH DUO SYSTEM).
- Réservoir externe de 1 500 l (ROTH DUO SYSTEM).


 Système de chauffage
des moteurs

 Filtre séparateur de particules
de combustible

OPTIONS MOTEUR - ALTERNATEUR

Vous pouvez choisir parmi différents réservoirs intégrés, permettant d'étendre l'autonomie des équipements jusqu'à 48 heures de fonctionnement. Vous pouvez également incorporer des systèmes de transfert automatique de combustible pour l'approvisionnement à partir de réservoirs externes.

- Régulation électronique du moteur (pour les modèles à réglage mécanique).
- Système de préchauffage du moteur.
- Filtre séparateur de particules de combustible.
- Pompe manuelle de vidange d'huile.
- Kit vanne à combustible 6 voies.
- Kit SuperSilent (comprend un alternateur à forte masse + échappement à forte atténuation -50dB(A))  **DISPONIBLE**
- Résistances anti-condensation de l'alternateur.
- Systèmes d'imprégnation supérieure de l'alternateur.
- AVR MX341 + PMG $\pm 1\%$ STAMFORD.
- AVR MX321 + PMG $\pm 0,5\%$ STAMFORD.

Légende :



✓ DISPONIBLE DANS GROUPES ÉLECTROGÈNES OUVERTS



✓ DISPONIBLE DANS GROUPES ÉLECTROGÈNES INSONORISÉS



400/230V - 50Hz (1500 rpm)

BAUDOUIIN 4M10G4D0/S | MECCALTE ECP32 2L4 C



Capot complet en acier inoxydable (304)

OPTIONS MÉCANIQUES

- Bac de rétention (voir changement de dimensions).
- Sonde de fuites de liquides (plateau de rétention requis).
- SilentBlocks de nivellement.
- Amortissement - ressorts anti-vibration.
- Capot complet en acier inoxydable (304).
- Châssis galvanisé.  **DISPONIBLE**
- Couleur RAL non standard.  **DISPONIBLE**



DSE 2157



DSE 334 surveillance du réseau

OPTIONS DE COMMUNICATION

- Supplément plaque de contrôle DSE 7320 MKII (pour les modèles avec plaque de contrôle DSE 6020 MKII dans l'étendue de fourniture standard).
- DSE 2157 8 sort. libres de potentiel (DSE 7320MKII requis).
- DSE 2130 8 entrées (DSE 7320MKII requis).
- DSE 2548 8 diodes LED (DSE 7320MKII requis).
- DSE 855.
- DSE 890 webnet.
- Module DSE 7420.
- DSE 334 surveillance de réseau.



Panneau de commutation motorisée Socomec

OPTIONS ÉLECTRIQUES

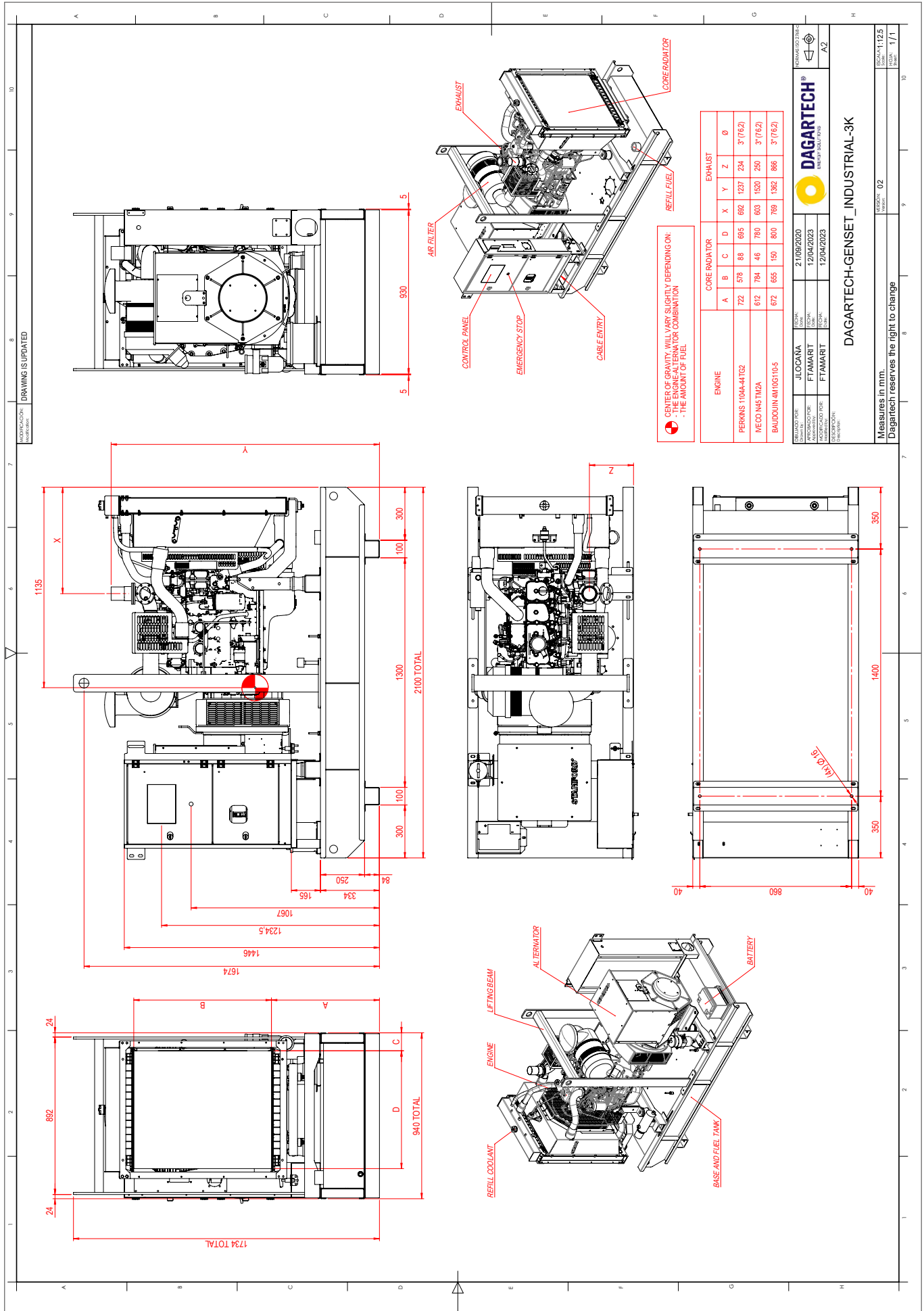
- Protection différentielle.
- En option, vous pouvez inclure une armoire de commutation jointe au groupe électrogène.
- Commutation avec des contacteurs Schneider : 25 à 125 A.
- Commutations motorisées Socomec : $\geq 125A$.

Légende :

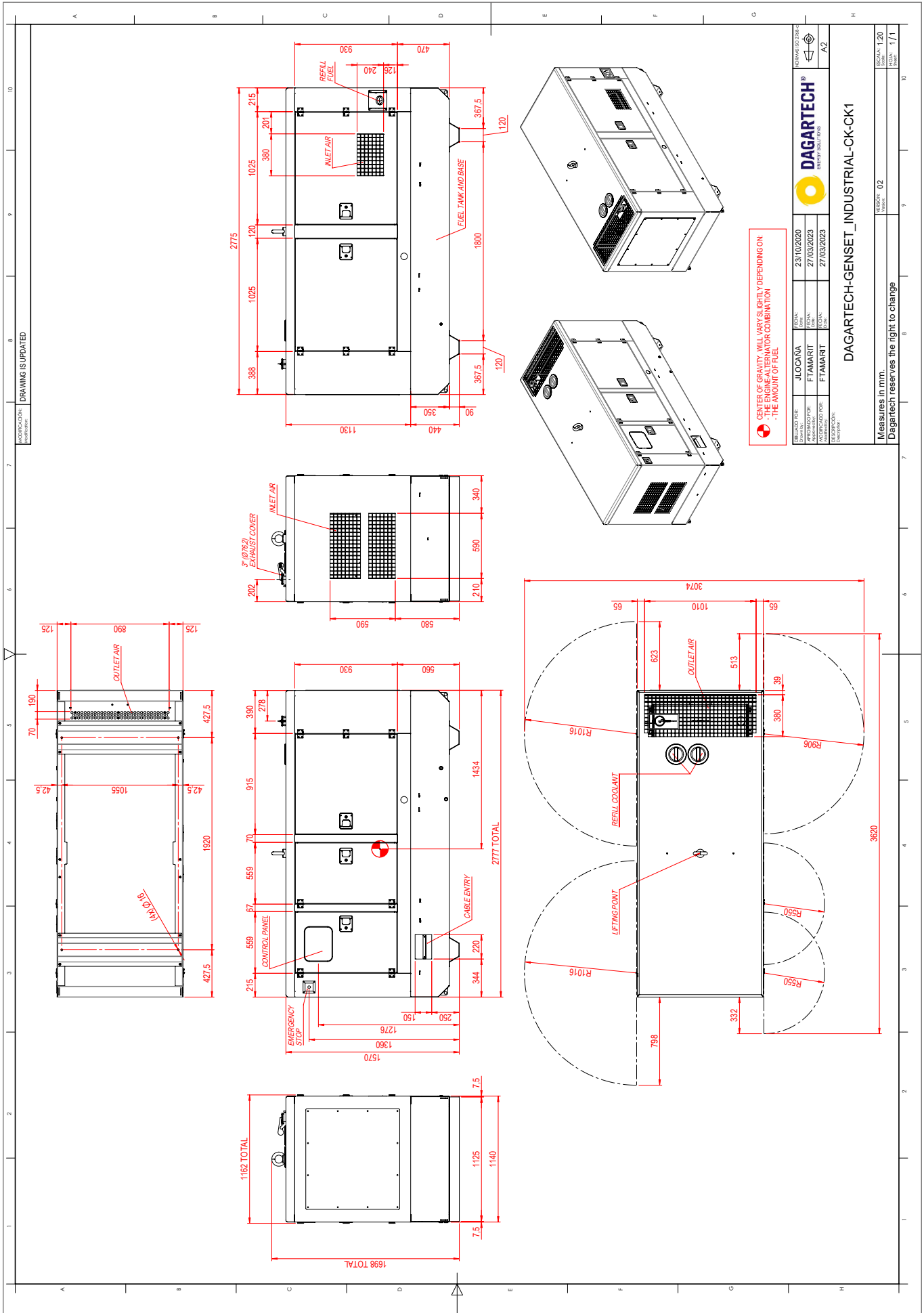

 **DISPONIBLE DANS GROUPES ÉLECTROGÈNES OUVERTS**

 **DISPONIBLE DANS GROUPES ÉLECTROGÈNES INSONORISÉS**

V.0-2026. Dernière actualisation : 17/03/2026 Plan technique indicatif. Les dimensions peuvent varier en fonction de l'équipement. Dagartech se réserve le droit de modifier les données de cette fiche technique sans préavis.



V.0-2026. Dernière actualisation : 17/03/2026 ● Plan technique indicatif. Les dimensions peuvent varier en fonction de l'équipement. Dagartech se réserve le droit de modifier les données de cette fiche technique sans préavis.



● CENTER OF GRAVITY WILL VARY SLIGHTLY DEPENDING ON:
- THE AMOUNT OF FUEL

REVISED FOR:	JIOCAMA	DATE:	23/10/2020
APPROVED FOR:	FTAMARIT	DATE:	27/03/2023
APPROVED FOR:	FTAMARIT	DATE:	27/03/2023
APPROVED FOR:	FTAMARIT	DATE:	27/03/2023

DAGARTECH
 ENERGY SOLUTIONS

DAGARTECH-GENSET _ INDUSTRIAL-CK-CK1

MEASUREMENTS:	SCALE:	1:1
DATE:	02	

Measures in mm.
Dagartech reserves the right to change



¿Necesitas el plano de instalación de la **versión 24 horas**?

Do you need the technical drawing for the **24-hour version**?

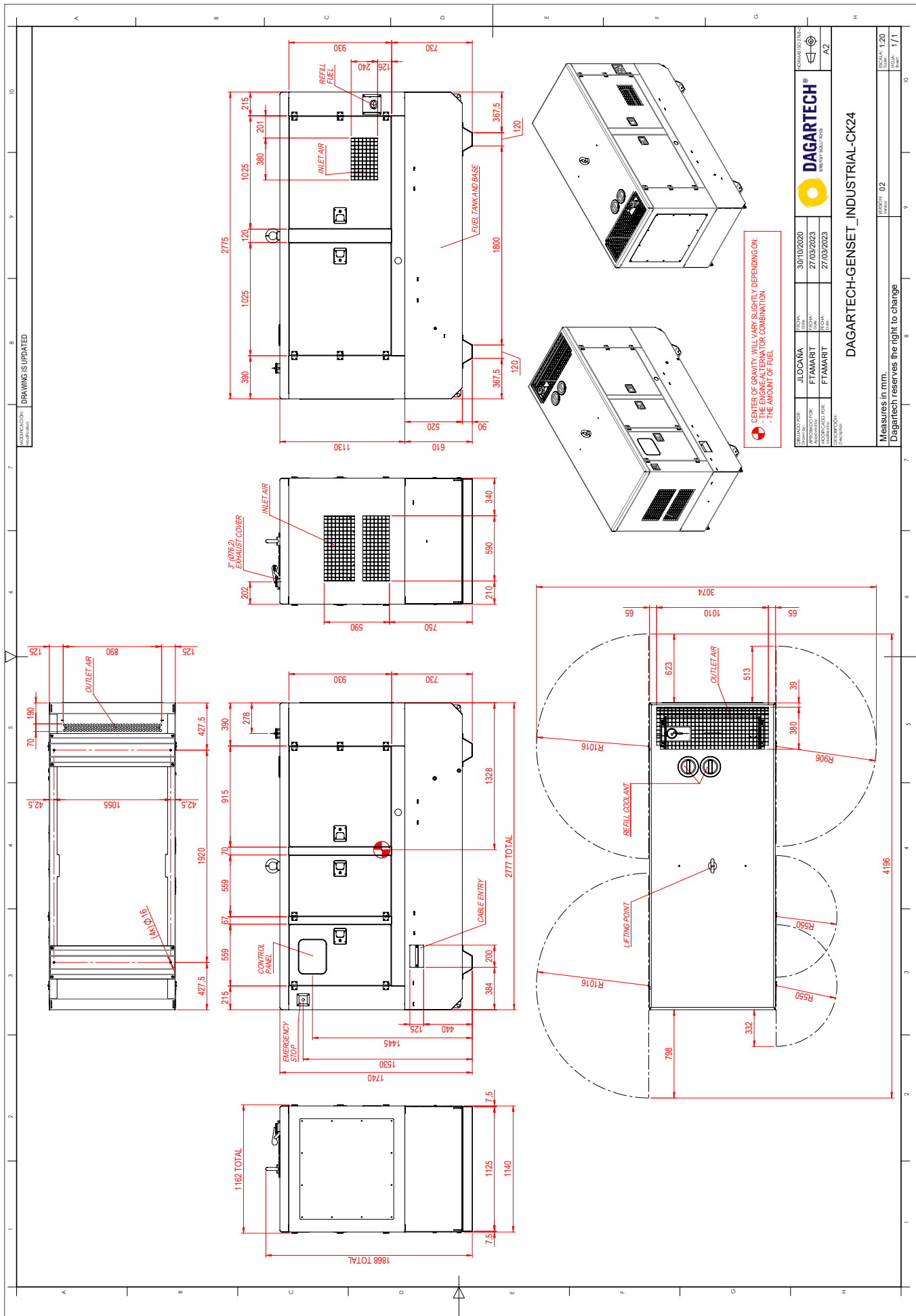
Avez-vous besoin du plan d'installation pour la **version 24 heures** ?

Necessita de plano de instalação em versão com depósito de **48 horas**?

Brauchen Sie die Installationszeichnung für die **24-Stunden-Version**?

T +34 976 141 655
info@dagartech.com

V.0-2026. Dernière actualisation : 17/03/2026 Plan technique indicatif. Les dimensions peuvent varier en fonction de l'équipement. Dagartech se réserve le droit de modifier les données de cette fiche technique sans préavis.





DAGARTECH[®]

CUSTOM ENERGY SOLUTIONS

info@dagartech.com

T +34 976 141 655



**CUSTOM
ENERGY
SOLUTIONS**

dagartech.com