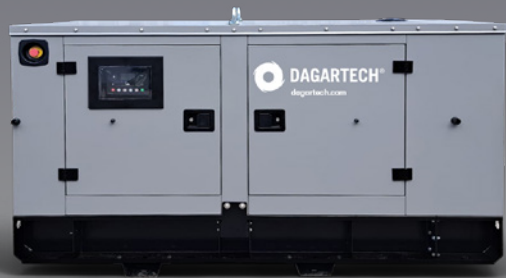



# Gamme Compliit NOUVEAU

## CGBS 45 ME



⚡ PUISSANCE (PRP / ESP):  
**40 / 44 kVA (32 / 35 kW)**

EU0 EU Stage 0  Certifié CE

⚡ FRÉQUENCE  
**50Hz**

V TENSION  
**400/230V**

⚖️ POIDS SANS LIQUIDES  
ET SANS COMBUSTIBLE (KG):  
**920kg**

📏 DIMENSIONS (BKC):

**L: 2269 mm**  
**W: 1006 mm**  
**H: 1396 mm**

Image à titre indicatif. Dagartech se réserve le droit de modifier les données de cette fiche technique sans préavis.

## 1. Données techniques générales

### 1.1. Version, dimensions et poids

Version	Insonorisé
<b>Dimensions</b>	<b>BKC</b>
L (mm)	2269
W (mm)	1006
H (mm)	1396
Poids sans liquides et sans combustible (kg)	920

### 1.2. Principales données techniques

<b>Moteur</b>	<b>BAUDOUIN 4M06G8D0/S</b>
<b>Alternateur</b>	<b>MECCALTE ECP30 2L4 C</b>
Carburant	Diesel
Type d'exécution	G3
Panneau de contrôle	DSE 6120 MKIII
Réservoir (l)	120
Niveau sonore - Lp(A) (dB(A)@1m) <sup>1</sup>	78
Niveau sonore - Lp(A) (dB(A)@7m) <sup>1</sup>	71
Puissance sonore-LW(A) (dB(A))	96

<sup>1</sup>Les niveaux sonores peuvent varier en fonction des conditions de mesure.

Tension	PRP <sup>2</sup> (KVA/KW)	ESP <sup>2</sup> (KVA/KW)	Ampérage PRP (A)	Ampérage ESP (A)
400/230V	<b>40 / 32</b>	<b>44 / 35</b>	<b>57,7</b>	<b>63,5</b>

<sup>2</sup>PRP : Puissance continue ("Prime Power"). ESP : Puissance d'urgence ("Emergency Standby Power") selon la norme ISO8528-1.

Tolérance de la puissance active maximale (kW) ±5 %

### Directives et Règlements

**CONDITIONS ENVIRONNEMENTALES NORME ISO 8528-1:2018 : 25 °C, 100 kPa et 30 % d'humidité relative :**

- **Prime Power (PRP) :** Données sur la puissance électrique disponible à charge variable sans limite d'heures par an. Une surcharge de 10 % est autorisée pendant 1 h sur 12. Selon la norme ISO 8528-1:2018.
- **Emergency Standby Power (ESP) :** Données de la puissance électrique disponible à charge variable en cas d'urgence selon la norme ISO 8528-1:2018.

**Le Groupe Électrogène DAGARTECH possède le marquage CE qui comprend les directives suivantes :**

- **2006/42/CE.** Directive sur la sécurité des machines.
- **EN ISO 8528-13:2016.** Partie 13 : Sécurité. Groupes électrogènes à courant alternatif entraînés par des moteurs alternatifs à combustion interne.
- **2014/30/UE.** Directive sur la compatibilité électromagnétique.
- **2000/14/CE.** Directive sur les émissions sonores. Niveaux de puissance acoustique évalués conformément à la procédure prévue par la directive.
- **Directive 2011/65/UE** relative à la limitation de l'utilisation de certaines substances dangereuses dans les équipements électriques et électroniques (RoHS 2).

# Gamme Compliit NUEVA

## Une solution complète et sans faille



**CUSTOM  
ENERGY  
SOLUTIONS**

COMPLÈTE

INTELLIGENT

FIABLE

SILENCIEUSE

La sophistication et la simplicité s'unissent pour donner naissance à une solution énergétique unique, fiable et complète.

Conçue pour t'offrir exactement ce dont tu as besoin dans une application d'urgence. Notre gamme Compliit est un puissant halo de lumière dans l'obscurité, un élan d'énergie stellaire, sans besoin d'ajouts.

Nous sommes **énergie stellaire**

## 2. Spécifications du moteur

400/230V · 50Hz (1500 rpm)

### 2.1. Données techniques générales du moteur

Marque et modèle	<b>BAUDOUI 4M06G8D0/S</b>
Émissions	EU Stage 0
r.p.m.	1500
Puissance maximale de l'ESP (kWm)	40
Puissance PRP (kWm)	36
Carburant	Diesel
Nombre de cylindres	4
Cylindrée (c.c.)	2300
Rapport de compression	17,5:1
Système de refroidissement	Refroidissement par eau
Type de réglage	électronique
Type de moteur/injection/aspiration	Diesel / directe / turbocompressé

### 2.2. Carburant

Type de carburant	Diesel
Capacité du réservoir (L)	120

### 2.3. Consommations et autonomie

	Consommation (l/h)		Autonomie (h)	
	PRP	ESP	PRP	ESP
<b>50 %</b>	4,7	-	25,5	-
<b>75 %</b>	7	-	17,1	-
<b>100 %</b>	9,5	10,8	12,6	11,1

### 2.4. Système de refroidissement

Flux du ventilateur (m³/min)	84,3
Contre-pression radiateur (Pa)	120
Puissance consom. ventilateur (kW)	0,5
Capacité totale de réfrigérant (l)	16

### 2.5. Système de lubrification

Capacité d'huile (l)	9,5
Consommation d'huile (%)	≤ 0,4

### 2.6. Système d'admission

Flux d'air aspiré combustion (m³/min)	2,2
---------------------------------------	-----

**400/230V · 50Hz (1500 rpm)**

<b>2.7.</b> <b>Système de démarrage</b>	Nombre de batteries	1
	Caractéristiques de la batterie	12V 60Ah
	Voltage de démarrage (V)	12V

<b>2.8.</b> <b>Système d'échappement</b>	Débit de gaz d'échappement (m <sup>3</sup> /min)	7,3 [PRP]	7,9 [ESP]
	Température des gaz d'échappement (°C)	700 [PRP]	700 [ESP]
	Diamètre extérieur échappement (mm)	4" (Ø 102)	
	Niveau d'atténuation de l'échappement (dB(A))	-25	
	Contre-pression échappement max. (mBar)	80	

Capteur de niveau de radiateur non disponible pour les moteurs Baudouin série 4M06.

### 3. Spécifications de l'alternateur

<b>3.1.</b> <b>Données techniques générales de l'alternateur</b>	Modèle	<b>MECCALTE ECP30 2L4 C</b>		
	Nombre de pôles	4		
	Classe d'isolation	H		
	Nombre de fils	12		
	Indice de protection mécanique	IP23		
	Réglage de tension (AVR)	DSR		
	Réglage du voltage	±1%		
	Puissance ESP 27 °C (kVA)	44		
	Puissance PRP 40 °C (kVA)	40		
	Nombre de phases	3		
Facteur de puissance (cos φ)	0,8			

Rendement η (%)			
50 %	75 %	100 %	110 %
91,3%	90,5%	89,1%	88,5%

**i** Réglementation standard remplie par l'alternateur :

CEI 2-3 | IEC 34-1 | EN 60034-1 | VDE 0530 | BS 4999-5000 | CAN/CSA-C22.2-No 100-95.

**Faible distorsion des ondes : THD (100 % charge) = 2 % | THF < 2 %**

Application de : EN61000-6-3, EN61000-6-2 concernant les interférences radio.

## 4. Spécifications du châssis

- Groupe monté sur un **châssis électrosoudé en acier à haute résistance**, peint avec de la peinture électrostatique à base de poudre époxy-polyester. **Inclut un bac de rétention.**
- Raccordement de l'ensemble au châssis au moyen d'**amortisseurs anti-vibration.**
- **Réservoir de carburant situé dans le châssis**, équipé d'une jauge de mesure et d'une installation de combustible au moteur.
- **Testé dans une chambre de brouillard salin selon la norme ASTM B-117-09, résistance 500 h.**

## 5. Spécifications du Capot insonorisé

- **Capot électrosoudé en acier galvanisé à haute résistance**, peinte avec de la peinture électrostatique à base de poudre époxy-polyester
- Insonorisation intérieure avec un **revêtement à base de matériaux d'insonorisation.**
- **Silencieux d'atténuation efficace -25dB(A)** pour l'évacuation des gaz vers l'extérieur avec couvercle de protection.
- **Testé dans une chambre de brouillard salin selon la norme ASTM B-117-09, résistance 720 h. Degré de protection mécanique IP44.**

**LES CAPOTS DE LA GAMME COMPLIT SONT FABRIQUÉS EN ACIER GALVANISÉ À HAUTE RÉSISTANCE ET ILS SONT ÉLECTROSOUDÉS ET PEINTES AVEC DE LA PEINTURE ÉLECTROSTATIQUE À BASE DE POUDRE ÉPOXY-POLYESTER.**



En outre, elles sont équipées d'un **panneau rigide** composé d'un revêtement en matériau isolant acoustique (NBR / PVC). Nous intégrons également un **silencieux d'atténuation pour l'évacuation des gaz vers l'extérieur**, doté d'un capuchon de protection contre la pluie.

*Nos cabines sont testées en chambre de brouillard salin selon la norme **ASTM B-117-09** (résistance 720H. Degré de **protection mécanique IP44**).*

400/230V - 50Hz (1500 rpm)

BAUDOUIN 4M06G8D0/S | MECCALTE ECP30 2L4 C

## 6. Panneau de contrôle

### 6.1. Système d'échappement

- Panneau de protection, distribution avec **module de contrôle automatique** qui permet de travailler en mode manuel, automatique ou par signal.
- **Bouton d'arrêt d'urgence**.
- **Chargeur de batterie de Deep Sea Electronics**, conçu pour être connecté en permanence à la batterie et maintenir 100 % de la charge. Le chargeur passe en mode flottant lorsque la charge est terminée :

Modèle

AKSA SmartGen BAC06A 12V, 6A

Protections :

- **Protection magnétothermique à 4 pôles** contre les surcharges et les courts-circuits.
- **Fusibles de protection** pour l'ensemble de contrôle.

### 6.2. Disjoncteur protection

Modèle

ABB.S204-C63

### 6.3. Module de contrôle



Modèle

DSE 6120 MKIII

La DSE 6120 MKIII est une carte de contrôle de défaut de réseau automatique (AMF) conçue pour une large gamme d'applications avec des groupes électrogènes diesel ou gaz. Lorsqu'une interruption de l'alimentation électrique est détectée, elle démarre automatiquement le groupe électrogène et l'arrête une fois que l'alimentation du réseau est rétablie. Elle permet également un fonctionnement en mode manuel et en mode test.

Ce module permet la surveillance de plusieurs paramètres moteur et affiche des avertissements, des états et des alarmes sur un écran LCD rétroéclairé. Il est compatible avec les moteurs électroniques (CAN) ainsi qu'avec les moteurs non électroniques, offrant des entrées et sorties configurables pour s'adapter à différents besoins. Il inclut également une communication USB et permet une extension via DSENet®.

Sa configuration est simple et peut être réalisée via le logiciel DSE Configuration Suite ou directement depuis son panneau frontal. Il dispose également de fonctionnalités avancées telles que la surveillance des événements et des performances, les communications à distance et la capacité de programmation PLC.

Les dimensions du module sont de 216 mm x 158 mm x 43 mm, avec une découpe de panneau de 184 mm x 137 mm et une épaisseur maximale du panneau de 8 mm. Il s'agit d'une solution idéale pour les applications nécessitant un contrôle et une surveillance fiables du groupe électrogène.

#### Essais environnementaux remplis par le module :

BS EN 61000-6-2 (compatibilité électromagnétique) | BS EN 61000-6-4 (compatibilité électromagnétique) | BS EN 60950 (sécurité électrique) | BS EN 61000-6-2 (température) | BS EN 60068-2-6 (vibrations) | BS EN 60068-2-27 (choc).

400/230V - 50Hz (1500 rpm)

BAUDOUIN 4M06G8D0/S | MECCALTE ECP30 2L4 C

### 6.3. Module de contrôle



De série ✓

 Modèle **DSE 6120 MKIII**

#### Modes de fonctionnement

Mode STOP	✓
Mode MANUEL	✓
Mode TEST	✓
Mode AUTO	✓

#### Options de configuration du module

PC	✓
----	---

#### Lectures du groupe

Tension du générateur (F-F)	✓
Tension du générateur (F-N)	✓
Courant du générateur (A)	✓
Fréquence du générateur	✓
Charge du générateur F-N (kW / kVA / kVAr)	✓
Charge totale du générateur (kW / kVA / kVAr)	✓
Facteur de puissance moyen du générateur	✓
Charge cumulée du générateur (kW, kVAh, kWh, kVAh)	✓

#### Lectures de réseau

Voltages de réseau (ph-N)	✓
Voltages de réseau (ph-ph)	✓
Fréquence de réseau	✓
Courant de réseau (A)	☐
Charge de réseau ph-N (kW / kVA / kVAr)	☐
Charge totale de réseau (kW / kVA / kVAr)	☐

#### Lectures du moteur

Température du liquide de refroidissement	✓
Pression de l'huile	✓
Niveau de combustible du moteur	✓
Volts de la batterie du moteur	✓
Vitesse du moteur	✓
Temps d'exécution du moteur	✓

#### Légende

- ✓ Inclus
- ☐ Facultatif
- ✗ Non disponible
- ℹ Consulter

Lectures disponibles au niveau du module de contrôle.

Confirmez la disponibilité de ces lectures pour ce générateur et moteur.

400/230V - 50Hz (1500 rpm)

BAUDOUIN 4M06G8D0/S | MECCALTE ECP30 2L4 C

### 6.3. Module de contrôle



De série ✓

Modèle

**DSE 6120 MKIII**

#### Protections de moteur

Haute température de l'eau	✓
Basse pression d'huile	✓
Niveau bas d'eau	✓
Réserve de combustible par capteur	✓
Contrôle du deuxième réservoir de combustible	✓
Défaut d'arrêt	✓
Défaut de tension de batterie	✓
Défaut alternateur charge batterie	✓
Survitesse	✓
Sous-fréquence	✓
Défaut de démarrage	✓
Arrêt d'urgence	✓
Avis de maintenance	✓
Alerte de maintenance	✓
Alerte de fonctionnement à faible charge	☐

#### Protection de l'alternateur

Haute fréquence	✓
Basse fréquence	✓
Haute tension	✓
Basse tension	✓
Court-circuit	✓
Asymétrie entre phases	☐
Séquence de phase incorrecte	✗
Puissance inverse	✗
Déclenchement interrupteur 4 pôles	☐
Alarme de surpression	✓

#### Compteurs

Compteur horaire	✓
Kilowattmètre	✓
Compteur de démarrages	✓

#### Légende

- ✓ Inclus
- ☐ Facultatif
- ✗ Non disponible
- ℹ Consulter

Lectures disponibles au niveau du module de contrôle.

Confirmez la disponibilité de ces lectures pour ce générateur et moteur.

### 6.3. Module de contrôle


**De série** ✓

Modèle	DSE 6120 MKIII
<b>Communications</b>	
RS232	✗
RS485	✗
Port de communication USB	✓
Modbus IP	☐ DSE 855/890/891
Modbus RS 485	☐ DSE 855/890/891
Logiciel pour PC (Mimic)	✓
MODEM GSM/GRPS	☐ DSE 890
Écran à distance < 1 km	✗
Surveillance à distance	☐ DSE 855/890
Expansion entrées	☐ DSE 2130 8 inputs
Expansion entrées Thermocouple	☐ DSE 2133
Expansion sorties	☐ DSE 2152/2157 8 outputs
Extension LED d'états	☐ DSE 2548
Protocole SNMP	☐ DSE 892

<b>Prestations</b>	
Historique d'alarmes configurables	250
Démarrage externe	✓
Inhibition du démarrage	☐
Démarrage par panne de réseau	✓
Activation du compteur de groupe	✓
Activation du compteur de réseau et groupe	✓
Contrôle du transfert de combustible	✓
Contrôle de la température du moteur	✓
Marche forcée de groupe	✓
Alarmes libres programmables	✓
Fonction de démarrage de groupe en mode test	✓
Sorties libres programmables	✓
Multilingue	✓

<b>Applications spéciales</b>	
Localisation GPS	☐ DSE 890
Calendrier programmeur	✓
Suite configuration DSE avec PC	✓
Module panneau frontal configuration avec PIN	✓
Travail alternatif	✗
PLC programmable	✗
Power save mode	✓
Configurations alternatives	✓
Contrôle charge fictive / Déconnexion de charge	✗

**Légende**

- ✓ Inclus
- ☐ Facultatif
- ✗ Non disponible
- ℹ Consulter

Lectures disponibles au niveau du module de contrôle.

**Confirmez la disponibilité de ces lectures pour ce générateur et moteur.**

## 7. Étendue de fourniture détaillée

### Moteur

MOTEUR BAUDOUIIN 4M06G8D0/S, EU STAGE 0 DE 1500, REFROIDISSEMENT PAR EAU ET A RÉGULATION ÉLECTRONIQUE.

- Moteur Diesel 4 cylindres en ligne, 4 temps avec réglage électronique par pompe à carburant, d'origine du fabricant.
- Système d'injection directe et aspiration turbocompressé. Filtre séparateur de particules original du fabricant.
- Silencieux d'échappement efficace à haute atténuation de -25dB(A).
- Refroidissement du liquide de refroidissement entièrement distribué dans le circuit fermé actionné par une pompe entraînée par le moteur, radiateur tropicalisé, originaux du fabricant du moteur.
- Système de lubrification par pompe entraînée par vilebrequin, filtre dans la partie supérieure avec cartouche insérée à flux total, boîtier avant, originaux du fabricant du moteur.
- Système d'admission d'air pour la combustion turboalimentée avec filtre à deux étapes, originaux du fabricant du moteur.
- Système de démarrage avec moteur électrique, batterie (sans maintenance) avec déconnecteur et alternateur de charge entraîné par le moteur de démarrage 12V, éléments originaux du fabricant du moteur.
- Protection des parties chaudes et mobiles.

### Alternateur

ALTERNATEUR MECCALTE ECP30 2L4 C À 12 FILS ET 4 PÔLES, BRUSHLESS ET À RÉGLAGE ÉLECTRONIQUE DE TENSION TYPE AVR (DSR)

- Avec la classe de protection IP23 et la classe d'isolation H.
- Alternateur à 4 pôles, brushless. Structure mécanique robuste avec un accès facile aux connexions et aux composants. Classe d'isolation H, pas de bobine 2/3 et AVR auto-excité. Degré de protection IP23.
- Protection avec des résines époxy Premium. Les pièces à haut voltage sont imprégnées à vide, ce qui implique toujours une très bonne isolation.

**Avez-vous des doutes sur l'étendue de la fourniture ?**

Contactez-nous.



400/230V - 50Hz (1500 rpm)

## Châssis

- Châssis électrosoudé en acier à haute résistance. Inclut un bac de rétention.
- Peinte avec de la peinture électrostatique à base de poudre époxy-polyester.
- Amortisseurs anti-vibration du bloc moteur au châssis.
- Réservoir de carburant situé sur le propre châssis. Équipé d'une trappe de nettoyage pour faciliter les tâches de maintenance à partir de 90 kVA de puissance.
- Avec jauge de mesure et installation de combustible dans le moteur.
- Raccord d'évacuation de liquides à l'extérieur.
- **Châssis testé dans une chambre de brouillard salin selon la norme ASTM B-117-09 (résistance 500 h).**

## Capot insonorisé

- Capot électrosoudé en acier galvanisé à haute résistance.
- Peinte avec de la peinture électrostatique à base de poudre époxy-polyester.
- Insonorisation intérieure par mousse de polyuréthane avec revêtement textile extérieur.
- Degré de protection mécanique IP44.
- **Capot testé dans une chambre de brouillard salin selon la norme ASTM B-117-09 (résistance 720 h).**

## Panneau de contrôle

- **Module de contrôle automatique DeepSea Electronics, DSE 6120 MKIII qui permet de travailler en mode manuel, automatique ou par signal.**
  - Il permet le registre multiple d'événements et il est entièrement configurable par le biais du logiciel spécifique de configuration et à accès libre de DeepSea Electronics.
  - Détection triphasée de réseau et de groupe avec mesure pour configurations en cas de panne de réseau.
- **Chargeur de batterie AKSA SmartGen BAC06A 12V, 6A.**
- **Protections :**
  - Protection magnétothermique à 4 pôles contre les surcharges et les courts-circuits.
  - Fusibles de protection pour l'ensemble de contrôle.

## 7. Étendue de fourniture détaillée

### — Autres équipements

- Buse de combustible usinée à l'extérieur avec clé.
- Radiateur tropicalisé pour travailler à 50 °C\*.
- Préparé pour des intervalles de maintenance toutes les 500 heures\*.
- Bouton d'arrêt d'urgence.
- Perche de levage centrale renforcée à partir de 90 kVA (optionnelle pour les modèles de moindre puissance).

## 8. Options disponibles

**Opt 1 : Bougies de préchauffage moteur.**

**Opt 2 : Filtre à carburant haute performance – PARKER FG 500.**


**Opt 3 : Pompe manuelle de vidange d'huile.**

**Opt 4 : Système de remplissage automatique de carburant.**

Disponible à partir de 90 kVA de puissance (plateforme CKC).

**Opt 5 : Ressorts antivibratoires.**

**Opt 6 : Module DSE 890 MKII DSEWebNet<sup>®</sup> / Passerelle IoT – 4G (GSM/Ethernet).**

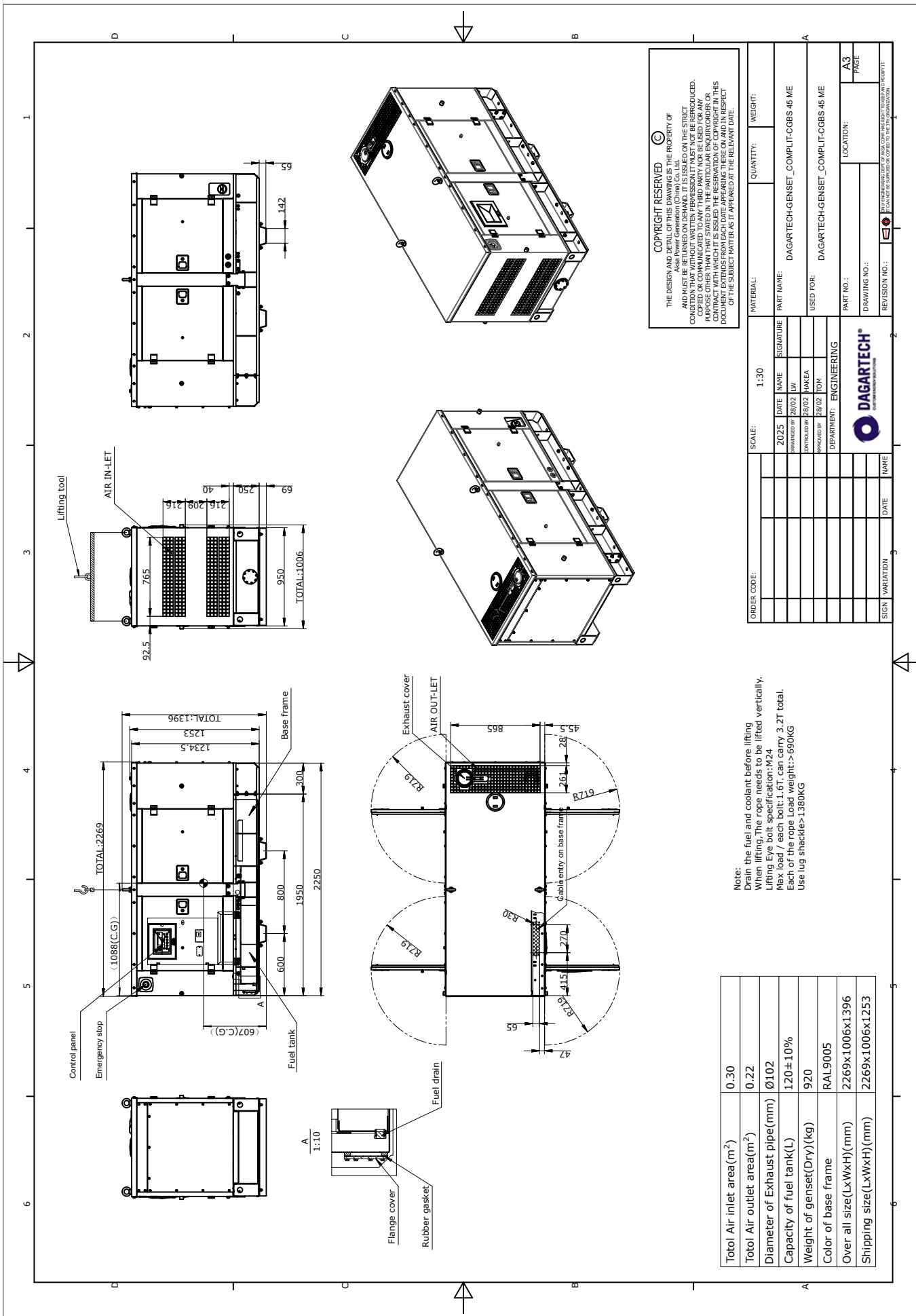
 Vérifiez la disponibilité des autres modules de communication.

**Opt 7 : Module d'extension de sorties DSE 2157 DSENet<sup>®</sup> (8).**

**Opt 8 : Protection différentielle.**

\* Veuillez consulter les spécifications en fonction du modèle.

<sup>1</sup> Les périodes de maintenance peuvent varier en fonction du climat et des conditions de travail.



**COPYRIGHT RESERVED**  
 THE DESIGN AND DETAIL OF THIS DRAWING IS THE PROPERTY OF  
 Also Power Generation (China) Co., Ltd.  
 AND MUST NOT BE REPRODUCED OR TRANSMITTED IN ANY FORM OR BY ANY MEANS, ELECTRONIC OR MECHANICAL, WITHOUT PERMISSION. PERMISSION MUST NOT BE REPRODUCED,  
 COPIED OR COMMUNICATED TO ANY THIRD PARTY NOR BE USED FOR ANY  
 PURPOSE OTHER THAN THAT STATED IN THE PARTICULAR ENQUIRY ORDER OR  
 CONTRACT. THE USER OF THIS DRAWING SHALL BE RESPONSIBLE FOR THE  
 DOCUMENT EXTENDING FROM EACH DATE APPEARING THERE ON AND IN RESPECT  
 OF THE SUBJECT MATTER AS IT APPEARED AT THE RELEVANT DATE.

ORDER CODE:	SCALE:	1:30	QUANTITY:	WEIGHT:
	DATE:	2025	MATERIAL:	
	APPROVED BY:	28/02	PART NAME:	DAGARTECH-GENSET_COMPLIT-CGBS-48 ME
	CONTROLLED BY:	28/02	USED FOR:	DAGARTECH-GENSET_COMPLIT-CGBS-48 ME
	DRAWN BY:	28/02	DEPARTMENT:	ENGINEERING
	CHECKED BY:	28/02	PART NO.:	
	DATE:		DRAWING NO.:	
	NAME:		REVISION NO.:	
	DATE:		LOCATION:	A3
	NAME:		PAGE:	

**Note:**  
 Drain the fuel and coolant before lifting.  
 When lifting, the rope needs to be lifted vertically.  
 Lifting Eye kit specification M24.  
 Max load of each bolt: 1.6T, can carry 3.2T total.  
 Each of the rope load weight: >690KG  
 Use lug shackles >1380KG

Total Air inlet area(m <sup>2</sup> )	0.30
Total Air outlet area(m <sup>2</sup> )	0.22
Diameter of Exhaust pipe(mm)	Ø102
Capacity of fuel tank(L)	120±10%
Weight of genset(Dry)(kg)	920
Color of base frame	RAL9005
Over all size(LxWxH)(mm)	2269x1006x1396
Shipping size(LxWxH)(mm)	2269x1006x1253



**DAGARTECH<sup>®</sup>**

CUSTOM ENERGY SOLUTIONS

---

[info@dagartech.com](mailto:info@dagartech.com)

T +34 976 141 655

---



**CUSTOM  
ENERGY  
SOLUTIONS**

[dagartech.com](http://dagartech.com)