



DG6000i

Gamme Inverters



PUISSANCE (PRP / ESP) :
3000 r.p.m



FRÉQUENCE
50Hz



TENSION
230V



POIDS AVEC ROUES :
56kg



DIMENSIONS AVEC ROUES :
L : 635 mm
W : 485 mm
H : 535 mm

Image indicative. Dagartech se réserve le droit de modifier les données de cette fiche technique sans préavis.



Essence



Refroidissement par air



Châssis mobile



Certifié CE

1. Données techniques

1.1. Données techniques générales

Moteur	DAGARTECH SV320B (322cc)
Fréquence	50Hz
Tension	230V
Régime de travail (rpm)	3000
Classe d'isolation	H
Niveau sonore (1/4 charge, 7m)	64
Réservoir (l)	14
Type de démarrage	Électrique

1.2. Puissance (p.f. cos φ 1)

Puissance Nominale (kW / kVA)	Puissance Démarrage (kW / kVA)
5,5 / 5,5	6 / 6

1.3. Données techniques générales du moteur

Marque et modèle	DAGARTECH SV320B (322cc)
r.p.m.	3000
Puissance continue · 3000 rpm (kW)	5500
Puissance nette maximale · 3600 rpm (kW)	6000
Carburant	Essence
Capacité du réservoir (l)	14
Cylindrée (c.c.)	322
Système de refroidissement	Refroidissement par air
Type d'huile	SAE10W-30
Capacité d'huile (l)	0,7
Distorsion harmonique totale (THD)	< 3%
Classe d'isolation	H

1.4. Données techniques générales de l'alternateur

L'appareil est fourni avec un kit de transport, inclus dans l'éten- due de fourniture standard.

Consommations et autonomie

	Consommation (l/h)	Autonomie (h)
50 %	1,8	8
100 %	3,1	4,5

230V - 50Hz (3000 rpm)

DAGARTECH SV320B (322cc)

Pourquoi les choisir ?




Le kit de transport est inclus dans l'étendue de fourniture standard de l'équipement.

- ✓ **Technologie PowerPulse.**
Pour augmenter sa capacité de démarrage
- ✓ **Faible consommation de carburant.**
Avec des moteurs à vitesse variable en fonction de la charge.
- ✓ **Plus légères et compactes.**
Facilement transportables, avec des roues et une poignée télescopique.
- ✓ **Silencieuses.**
Avec des niveaux sonores inférieurs à 65 dB.

Et aussi...

Vous pouvez étendre les fonctionnalités en ajoutant un Kit de parallèle (voir page 3).

 Veuillez confirmer la disponibilité de l'option de parallèle pour ce modèle.



**AVEZ-VOUS DES DOUTES SUR LES PERFORMANCES DE CET ÉQUIPEMENT ?
AVEZ-VOUS BESOIN DE CONSEILS ?**

Contactez-nous.
Nous répondrons à toutes vos questions.

Écrivez-nous
info@dagartech.com

Appelez-nous
+34 976 141 655



230V · 50Hz (3000 rpm)

DAGARTECH SV320B (322cc)

2. Étendue de fourniture standard

DÉTAILS DE L'ÉTENDUE DE LA FOURNITURE

Alimentation sans huile lubrifiante de moteur



Protection de l'huile de moteur



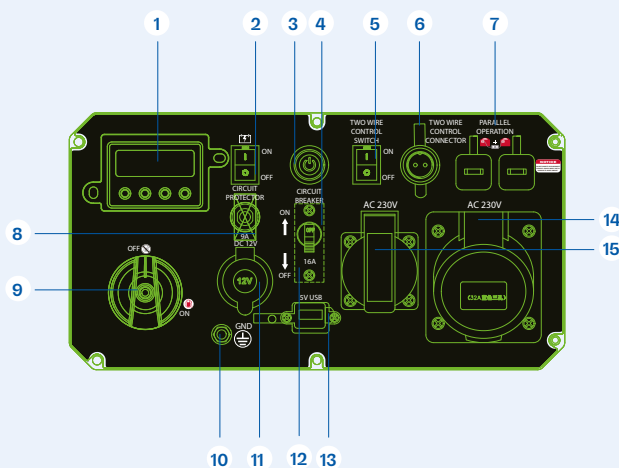
Télécommande*



Prêt à être connecté aux bornes de démarrage et d'arrêt du signal*



* Disponible dans les modèles DG6000i et DG10000i.



- | | |
|---|------------------------------|
| 1. Affichage LED du centre de données | 9. Interrupteur de carburant |
| 2. Interrupteur de batterie | 10. Prise de terre |
| 3. Démarrage / arrêt du moteur | 11. Prise de 12V CC |
| 4. Interrupteur de 16A | 12. Interrupteur de 16A |
| 5. Sélecteur D/A signal | 13. Prise USB de 5V |
| 6. Connecteur D/A signal | 14. Prise de 32A, 230V CA |
| 7. Sorties de connexion du kit de parallèle | 15. Prise schuko 230V CA |
| 8. Disjoncteur de 9A | |

3. Options disponibles

Kit de parallèle

Possibilité de fonctionnement en parallèle jusqu'à 6000W, pour multiplier la puissance de manière confortable et efficace.

Disponible pour les modèles DG2300i, DG4000i et DG6000i.



Avez-vous besoin d'ajouter d'autres fonctions à cet équipement ? Vous ne trouvez pas ce que vous cherchez ? Contactez-nous et racontez-nous vos besoins.





DAGARTECH®
CUSTOM ENERGY SOLUTIONS

info@dagartech.com

T +34 976 141 655



**CUSTOM
ENERGY
SOLUTIONS**

dagartech.com