

# Complit Range NEU

## CGBS 50 ME



LEISTUNG (PRP/ESP):  
**45 / 50 kVA (36 / 40 kW)**

EU Stage 0 CE-Zertifikat

FREQUENZ **50Hz** SPANNUNG **400/230 V**

GEWICHT OHNE FLÜSSIGKEIT  
 UND OHNE KRAFTSTOFF:  
**940kg**

ABMESSUNGEN (BKC):

L: **2269 mm**  
 W: **2269 mm**  
 H: **2269 mm**

Beispielbild. Dagartech behält sich das Recht vor, die Daten dieses technischen Datenblatts ohne Vorankündigung zu ändern.

## 1. Allgemeine technische Daten

### 1.1. Ausführung, Abmessungen und Gewicht

Version	Schallgedämmt
<b>Maße</b>	<b>BKC</b>
L (mm)	2269
W (mm)	1006
H (mm)	1396
Gewicht ohne Flüssigkeiten und ohne Kraftstoff (kg)	940

### 1.2. Wichtigste technische Daten

<b>Motor</b>	<b>BAUDOUIN 4M06G50/5</b>
<b>Generator</b>	<b>MECCALTE ECP32 2S4 C</b>
Kraftstoff	Diesel
Ausführungsklasse	G3
Steuertafel	DSE 6120 MKIII
Behälter (l)	120
Geräuschpegel-Lp(A) (dB(A)@1m) <sup>1</sup>	80
Geräuschpegel-Lp(A) (dB(A)@7m) <sup>1</sup>	71
Schallleistung-LW(A) (dB(A))	96

<sup>1</sup>Die Geräuschpegel können je nach Messbedingungen schwanken.

Spannung	PRP <sup>2</sup> (KVA/KW)	ESP <sup>2</sup> (KVA/KW)	PRP-Stromstärke (A)	ESP-Stromstärke (A)
400/230V	<b>45 / 36</b>	<b>50 / 40</b>	<b>65</b>	<b>72,2</b>

<sup>2</sup>PRP: Dauerleistung („Prime Power“). ESP: Notstrom („Emergency Standby Power“) gemäß Norm ISO8528-1.

Toleranz der maximalen Wirkleistung (kW) ±5 %

### Richtlinien und Normen

#### UMWELTBEDINGUNGEN NORM ISO 8528-1:2018: 25 °C, 100 kPa und 30 % Luftfeuchtigkeit:

- **Prime Power (PRP):** Verfügbare elektrische Leistungsdaten unter veränderlicher Last ohne Stundenbegrenzung pro Jahr. Eine 10%ige Überlast für eine Stunde alle 12 Stunden ist möglich. Gemäß ISO 8528-1:2018.
- **Emergency Standby Power (ESP):** Verfügbare elektrische Leistungsdaten unter veränderlicher Last im Notfall gemäß ISO 8528-1:2018.

#### Der Stromaggregat DAGARTECH verfügt über eine CE-Kennzeichnung, die folgende Richtlinien enthält:

- **2006/42/EG.** Richtlinie für Sicherheit von Maschinen.
- **EN ISO 8528-13:2016.** Teil 13: Sicherheit. Wechselstromaggregate mit Hubkolben-Verbrennungsmotoren.
- **2014/30/EU.** Richtlinie über elektromagnetische Verträglichkeit.
- **2000/14/EG.** Richtlinie über Geräuschemissionen. Bewertete Schallleistungspegel in Übereinstimmung mit dem festgelegten Verfahren gemäß Richtlinie.
- **Richtlinie 2011/65/EU** zur Beschränkung der Verwendung bestimmter gefährlicher Stoffe in Elektro- und Elektronikgeräten (RoHS 2).

# Complit Range NEU

## Eine umfassende und nahtlose Lösung



**CUSTOM  
ENERGY  
SOLUTIONS**

KOMPLETT

SMART

SICHER

LEISE

Raffinesse und Einfachheit vereinen sich in dieser einzigartigen, zuverlässigen und umfassenden Energielösung. Sie wurde entwickelt, um Ihnen in einer Notfallsituation genau das zu bieten, was Sie brauchen. Die Complit-Reihe ist ein kraftvoller Lichtstrahl in der Dunkelheit, ein Energieschub wie von den Sternen – ganz ohne Schnickschnack.

Wir sind **stellare** Energie

[dagartech.com](https://www.dagartech.com)

400/230V - 50Hz (1500 U/min)

BAUDOUIN 4M06G50/5 | MECCALTE ECP32 2S4 C

## 2. Motorspezifikationen

### 2.1. Allgemeine technische Daten des Motors

Marke und Modell	<b>BAUDOUIN 4M06G50/5</b>
Emissionen	EU Stage 0
U/min	1500
Maximale Leistung ESP (kWm)	46
PRP-Leistung (kWm)	42
Kraftstoff	Diesel
Anzahl der Zylinder	4
Hubraum (ccm)	2300
Verdichtungsverhältnis	17,5:1
Kühlsystem	Wasser gekühlt
Regelungsart	elektronische
Art des Motors/Einspritzung/Ansaugung	Diesel / direkt / turbogeladen

### 2.2. Kraftstoff

Kraftstofftyp	Diesel
Tankvolumen	120

### 2.3. Verbrauch und Reichweite

	Verbrauch (l/h)		Reichweite (h)	
	PRP	ESP	PRP	ESP
<b>50 %</b>	5,4	-	22,2	-
<b>75 %</b>	8	-	15	-
<b>100 %</b>	10,7	11,7	11,2	10,3

### 2.4. Kühlsystem

Volumenstrom des Gebläses (m <sup>3</sup> /min)	68
Kühlergegendruck (Pa)	50
Leistungsaufnahme des Gebläses (kW)	1,2
Gesamtkapazität des Kühlmittels (l)	8,4

### 2.5. Schmiersystem

Ölfüllmenge (l)	9,5
Ölverbrauch (%)	≤ 0,4

### 2.6. Ansaugsystem

Ansaugluftstrom Verbrennung (m <sup>3</sup> /min)	2,7
---	-----

400/230V - 50Hz (1500 U/min)

BAUDOUIIN 4M06G50/5 | MECCALTE ECP32 2S4 C

### 2.7. Startsystem

Anzahl der Batterien	1
Eigenschaften der Batterie	12V 60Ah
Startspannung (V)	12V

### 2.8. Abgasanlage

Abgasdurchsatz (m <sup>3</sup> /min)	8,8 [PRP]	9,4 [ESP]
Abgastemperatur (°C)	700 [PRP]	700 [ESP]
Außendurchmesser Abgas (mm)	4" (Ø 102)	
Dämpfungsgrad für Abgase (dB(A))	-25	
Max. Gegendruck Abgas (mBar)	80	

Kühlerfüllstandsonde nicht verfügbar für Baudouin-Motoren der Serie 4M06.

## 3. Spezifikationen des Generators

### 3.1. Allgemeine technische Daten des Generators

Modell	MECCALTE ECP32 2S4 C
Anzahl der Pole	4
Isolierungsklasse	H
Anzahl der Drähte	12
Mechanischer Schutzindex	IP23
Spannungsregler (AVR)	DSR
Regelung der Spannung	±1%
ESP-Leistung 27 °C (kVA)	50
PRP-Leistung 40 °C (kVA)	45
Anzahl der Phasen	3
Leistungsfaktor (cos φ)	0,8

Leistung η (%)			
50 %	75 %	100 %	110 %
89,0%	88,7%	87,6%	87,1%

#### **i** Normen und Standards, denen der Generator entspricht:

CEI 2-3 | IEC 34-1 | EN 60034-1 | VDE 0530 | BS 4999-5000 | CAN/CSA-C22.2-No 100-95.

**Niedrige Wellenverzerrung: THD (100% Last) = 2% | THF < 2%**

Entspricht: EN61000-6-3, EN61000-6-2 in Bezug auf Funkstörungen.

400/230V - 50Hz (1500 U/min)

BAUDOUIN 4M06G50/5 | MECCALTE ECP32 2S4 C

## 4. Spezifikationen des Grundrahmens

- Aggregat montiert auf **einem elektrogeschweißten Grundrahmen aus hochfestem Stahl**, mit Epoxid-Polyester-Pulverlack lackiert. **Mit Auffangwanne**.
- Befestigung der Einheit am Grundrahmen mittels **Schwingungsdämpfern**.
- **Kraftstofftank direkt am Grundrahmen**, ausgestattet mit einem Pegelmesser und einer Kraftstoffleitung zum Motor.

## 5. Spezifikationen der schallisolierten Kabine

- **Elektrogeschweißte Kabine aus hochfestem verzinktem Stahl**, mit Epoxid-Polyester-Pulverlack lackiert.
- Innenschalldämmung durch **Auskleidung mit schalldämmendem Material**.
- **Effizienter Schalldämpfer -25dB(A)** für Abgasabführung nach außen mit Schutzhaube.

**DIE KABINEN FÜR DIE PRODUKTREIHE COMPLIT SIND AUS HOCHFESTEM VERZINKTEM STAHL GEFERTIGT, ELEKTROGESCHWEISST UND MIT EPOXID-POLYESTER-PULVERFARBE LACKIERT.**



Zudem sind sie mit **einer starren Verkleidung** ausgestattet, die mit schalldämmendem Material (NBR/PVC-Schaumstoff) ausgekleidet ist. Sie sind auch mit einem effizienten **Schalldämpfer für die Abgasabführung nach außen** mit Regenschutzhaube versehen.

## 6. Steuertafel

### 6.1. Hauptbestandteile der Steuertafel

- Schutztafel, Verteilung mit **automatischem Steuermodul**, das den Betrieb im manuellen und automatischen Modus oder über Signal ermöglicht.
- **Not-Halt-Schalter**.
- **Batterieladegerät AKSA SmartGen**, das für den dauerhaften Anschluss an die Batterie und die Aufrechterhaltung einer 100%igen Ladung konzipiert ist. Nach Abschluss des Ladevorgangs schaltet das Ladegerät in den Float-Modus:

Modell	AKSA SmartGen BAC06A 12V, 6A
--------	------------------------------

#### Schutzvorrichtungen:

- **4-poliger magnetothermischer** Überlast- und Kurzschlusschutz.
- **Schutzsicherungen** für die Steuereinheit.

### 6.2. Schutzschalter

Modell	ABB.XT2N160 EKIP-LS/I 100 FF 4P
--------	---------------------------------

### 6.3. Steuermodul



- |                                    |  |
|------------------------------------|--|
| 1. Alarmanzeige                    | 7. Aggregatstopp                                     |
| 2. Motor starten (manueller Modus) | 8. Übertragung an das HAUPTNETZ (manueller Modus)    |
| 3. Alarm stummschalten             | 9. Navigationstasten                                 |
| 4. Automatikmodus                  | 10. Hauptbildschirm für Zustand und Instrumentierung |
| 5. Test-modus                      |  |
| 6. Manueller Modus                 |  |

Modell	DSE 6120 MKIII
--------	----------------

Der DSE 6120 MKIII ist ein Automatisches-Netzausfall-Steuermodul (AMF), das für den Einsatz in einer Vielzahl von Anwendungen mit Diesel- oder Gasmotor-Generatoren entwickelt wurde. Bei Erkennung einer Unterbrechung der Stromversorgung startet es den Generator automatisch und schaltet ihn ab, sobald die Netzversorgung wiederhergestellt ist. Es ermöglicht außerdem den Betrieb im manuellen und Testmodus.

Dieses Modul erlaubt die Überwachung mehrerer Motorparameter und zeigt Warnungen, Statusmeldungen und Alarmer auf einem hintergrundbeleuchteten LCD-Display an. Es ist mit sowohl elektronischen (CAN) als auch nicht-elektronischen Motoren kompatibel und bietet konfigurierbare Ein- und Ausgänge, um unterschiedlichen Anforderungen gerecht zu werden. Darüber hinaus verfügt es über USB-Kommunikation und kann über DSENet® erweitert werden.

Die Konfiguration ist einfach und kann entweder über die DSE Configuration Suite Software oder direkt über das Frontpanel erfolgen. Außerdem bietet es erweiterte Funktionen wie Ereignis- und Leistungsüberwachung, Fernkommunikation und PLC-Programmiermöglichkeiten.

Die Abmessungen des Moduls betragen 216 mm × 158 mm × 43 mm, der Ausschnitt im Bedienpanel 184 mm × 137 mm, und die maximale Panelstärke beträgt 8 mm. Es ist eine ideale Lösung für Anwendungen, die eine zuverlässige Steuerung und Überwachung des Generators erfordern.

#### Umweltprüfungen, denen das Modul entspricht:

BS EN 61000-6-2 (elektromagnetische Verträglichkeit) | BS EN 61000-6-4 (elektromagnetische Verträglichkeit) | BS EN 60950 (elektrische Sicherheit) | BS EN 61000-6-2 (Temperatur) | BS EN 60068-2-6 (Schwingen) | BS EN 60068-2-27 (Schocken).

### 6.3. Steuermodul


**Standard** ✓

**Modell** DSE 6120 MKIII

#### Funktionsmodi

STOPP-Modus	✓
MANUELLER Modus	✓
TEST-Modus	✓
AUTO-Modus	✓

#### Konfigurationsoptionen für das Modul

PC	✓
----	---

#### Messwerte des Aggregats

Generatorspannung (F-F)	✓
Generatorspannung (L-N)	✓
Strom des Generators (A)	✓
Frequenz des Generators	✓
Leistung des Generators F-N (kW/kVA/kVAr)	✓
Leistung des Generators insgesamt (kW/kVA/kVAr)	✓
Durchschnittlicher Leistungsfaktor des Generators	✓
Gespeicherte Leistung des Generators (kW, kVAh, kWh, kVAh)	✓

#### Netz-Messwerte

Netzspannungen (ph-N)	✓
Netzspannungen (ph-ph)	✓
Netzfrequenz	✓
Netzstrom (A)	□
Netzlast ph-N (kW/kVA/kVAr)	□
Gesamtnetzlast (kW/kVA/kVAr)	□

#### Motor-Messwerte

Kühlmitteltemperatur	✓
Öldruck	✓
Kraftstoffstand im Motor	✓
Spannungen der Motorbatterie	✓
Motordrehzahl	✓
Laufzeit des Motors	✓

#### Legende

- ✓ Inbegriffen
- Optional
- ✗ Nicht verfügbar
- ℹ Anfragen

Messwerte, die auf der Ebene des Steuermoduls.

Bestätigen Sie die Verfügbarkeit dieser Messwerte für diesen Generator und Motor.

400/230V - 50Hz (1500 U/min)

BAUDOUIN 4M06G50/5 | MECCALTE ECP32 2S4 C

### 6.3. Steuermodul


**Standard** ✓

**Modell** DSE 6120 MKIII

#### Motor-Schutzvorrichtungen

Hohe Wassertemperatur	✓
Niedriger Öldruck	✓
Niedriger Wasserstand	✓
Kraftstoffreserve durch Sensor	✓
Kontrolle des zweiten Kraftstofftanks	✓
Stoppfehler	✓
Fehler der Batteriespannung	✓
Fehler an der Lichtmaschine für Batterieladung	✓
Übergeschwindigkeit	✓
Unterfrequenz	✓
Startfehler	✓
Not-Aus	✓
Wartungshinweis	✓
Wartungsmeldung	✓
Warnung: Betrieb mit niedriger Last	☐

#### Schutzvorrichtungen für Lichtmaschine

Hochfrequenz	✓
Niederfrequenz	✓
Hochspannung	✓
Niederspannung	✓
Kurzschluss	✓
Asymmetrie zwischen Phasen	☐
Falsche Phasenfolge	✗
Rückleistung	✗
Auslösung des 4-poligen Schalters	☐
Alarm bei Überdruck	✓

#### Zähler

Stundenzähler	✓
Kilowattmeter	✓
Startzähler	✓

#### Legende

- ✓ Inbegriffen      ☐ Optional
- ✗ Nicht verfügbar      ⓘ Anfragen

Messwerte, die auf der Ebene des Steuermoduls.

**Bestätigen Sie die Verfügbarkeit dieser Messwerte für diesen Generator und Motor.**

### 6.3. Steuermodul


**Standard** ✓

**Modell** DSE 6120 MKII

#### Kommunikation

RS232	✗
RS485	✗
USB-Kommunikationsport	✓
Modbus IP	☐ DSE 855/890/891
Modbus RS 485	☐ DSE 855/890/891
Software für PC (Mimic)	✓
MODEM GSM/GRPS	☐ DSE 890
Remote-Bildschirm < 1 km	✗
Fernüberwachung	☐ DSE 855/890
Eingangserweiterung	☐ DSE 2130 8 inputs
Thermoelement-Eingangserweiterung	☐ DSE 2133
Ausgangserweiterung	☐ DSE 2152/2157 8 inputs
Erweiterung der Status-LEDs	☐ DSE 2548
SNMP-Protokoll	☐ DSE 892

#### Leistung

Historie der konfigurierbaren Alarme	250
Fremdstart	✓
Startsperre	☐
Start bei Netzausfall	✓
Aktivierung des Aggregatzählers	✓
Aktivierung des Netz- und Aggregatzählers	✓
Kontrolle des Kraftstoff-Transfers	✓
Kontrolle der Motortemperatur	✓
Zwangsinbetriebnahme des Aggregats	✓
Frei programmierbare Alarme	✓
Startfunktion für Aggregat im Testmodus	✓
Frei programmierbare Ausgänge	✓
Mehrsprachig	✓

#### Sonderanwendungen

GPS-Ortung	☐ DSE 890
Programmierer-Kalender	✓
DSE-Konfigurations-Suite über PC	✓
Konfiguration des Frontplatten-Moduls mit PIN	✓
Alternatives Arbeiten	✗
PLC programmierbar	✓
Power save mode	✓
Alternative Konfigurationen	✓
Kontrolle Scheinlast/Lastabschaltung	✗

#### Legende

- ✓ Inbegriffen      ☐ Optional
- ✗ Nicht verfügbar      ⓘ Anfragen

Messwerte, die auf der Ebene des Steuermoduls.

**Bestätigen Sie die Verfügbarkeit dieser Messwerte für diesen Generator und Motor.**

## 7. Detaillierter Standardlieferumfang

### Motor

BAUDOUIN 4M06G4D0/S MOTOR, EU STAGE 0, WASSER GEKÜHLT, MIT ELEKTRONISCHE REGELUNG, 1500 U/MIN.

- 4-Takt-Takt-Diesel-Reihenmotor mit 4 Zylindern, elektronische gesteuert über Kraftstoffpumpe, Originalteil des Herstellers.
- direktEinspritzsystem und Ansauganlage turbogeladen. Mit Partikelabscheidefilter, Originalteil des Herstellers.
- Abgasschalldämpfer für den Wohnbereich mit -25dB(A).
- Kühlung durch Kühlmittel, das vollständig in einem geschlossenen Kreislauf verteilt wird, angetrieben durch eine vom Motor angetriebene Pumpe.
- Schmiersystem durch eine Pumpe, die von der Kurbelwelle angetrieben wird, obenliegender Filter mit Vollstrom-Kartuscheneinsatz, vordere Ölwanne, Originalteile vom Motorhersteller.
- Ansaugsystem für die Verbrennungsluft des Turboladers mit zweistufigem Filter, Originalteil des Herstellers.
- Startsystem durch Elektromotor, Batterie (wartungsfrei) mit Trennschalter und von einem 12V-Anlasser angetriebener Generator.
- Schutz für heiße (HOT-Platte) und bewegliche Teile.

### Generator

GENERATOR MECCALTE ECP32 2S4 C MIT 12 DRÄHTEN UND 4 POLEN, BÜRSTENLOS UND MIT ELEKTRONISCHER SPANNUNGSREGELUNG TYP AVR (DSR)

- 4-Poliger, bürstenloser Generator. Robuster mechanischer Aufbau mit leichtem Zugang zu den Anschlüssen und Bauteilen. Isolierung der Klasse H, 2/3 Spulenabstand und selbsterregter AVR.
- Schutzklasse IP23 und Isolationsklasse H.
- Hochwertiger Schutz durch Epoxidharz. Die Hochspannungsteile werden unter Vakuum imprägniert, was immer eine Voraussetzung für eine sehr gute Isolierung ist.

**Haben Sie Fragen zum Lieferumfang dieses Geräts?**

Nehmen Sie Kontakt mit uns auf.



400/230V - 50Hz (1500 U/min)

BAUDOUIN 4M06G50/5 | MECCALTE ECP32 2S4 C

## Grundrahmen

- Elektrogeschweißter Grundrahmen aus hochfestem Stahl.
- Lackiert mit Epoxid-Polyester-Pulverlack.
- Schwingungsdämpfer vom Motorblock bis zum Grundrahmen.
- Der Kraftstofftank ist am Grundrahmen platziert. Ausgestattet mit Reinigungsklappen zur Erleichterung der Wartungsarbeiten. Mit Auffangwanne.
- Mit Pegelmesser und Kraftstoffleitung zum Motor.
- Armatur zur Flüssigkeitsableitung nach außen.

## Schallisolierte Kabine

- Elektrogeschweißte Kabine aus hochfestem verzinktem Stahl.
- Lackiert mit Epoxid-Polyester-Pulverlack.
- Schalldämmung mit NBR/PVC-Schaumstoff.
- Mit mechanischem Schutzgrad IP44.

## Steuertafel

- **Automatisches Steuermodul DeepSea Electronics, DSE 6120 MKIII das den Betrieb im manuellen und automatischen Modus oder über Signal ermöglicht.**
  - Es bietet mehrere Ereignisprotokolle und ist über die spezielle Konfigurationssoftware von DeepSea Electronics mit freiem Zugang vollständig konfigurierbar.
  - Dreiphasige Netz- und Aggregaterkennung mit Messung für Netzausfallkonfigurationen.
- **Batterieladegerät AKSA SmartGen BAC06A 12V, 6A.**
- **Schutzvorrichtungen:**
  - 4-poliger magnetothermischer Überlast- und Kurzschlusschutz.
  - Schutzsicherungen für die Steuereinheit.

## 7. Detaillierter Standardlieferumfang

### — Weitere Ausstattung

- Motor-Heizsystem.
- Externer Kraftstoffzufüllstutzen mit Schlüssel.
- Vorbereitet für Wartungsintervalle alle 500 Stunden\*.
- Not-Halt-Schalter.
- Zentrale Anschlagöse.
- Wärmedecken.
- Kit für Messungen und Alarm:
  - Alarmsensor für Kühlerfüllstand.
  - Alarmsensor für Temperatur.
  - Alarmsensor für Öldruck.
  - Sensor für Öldruckanzeige.
  - Sensor für Temperaturanzeige.

<sup>1</sup>Kühlerfüllstandsensor nicht verfügbar für Baudouin-Motoren der Serie 4M06.

## 8. Verfügbare Optionen

### Option 1: Motor-Glühkerzen.

### Option 2: Hochleistungs-Kraftstofffilter - PARKER FG 500.

### Option 3: Manuelle Pumpe für Ölentleerung.

### Option 4: Automatisches Kraftstoff-Nachfüllsystem.

Verfügbar ab einer Leistung von 90 kVA (CKC-Plattform).

### Option 5: Schwingungsdämpfende Federn.

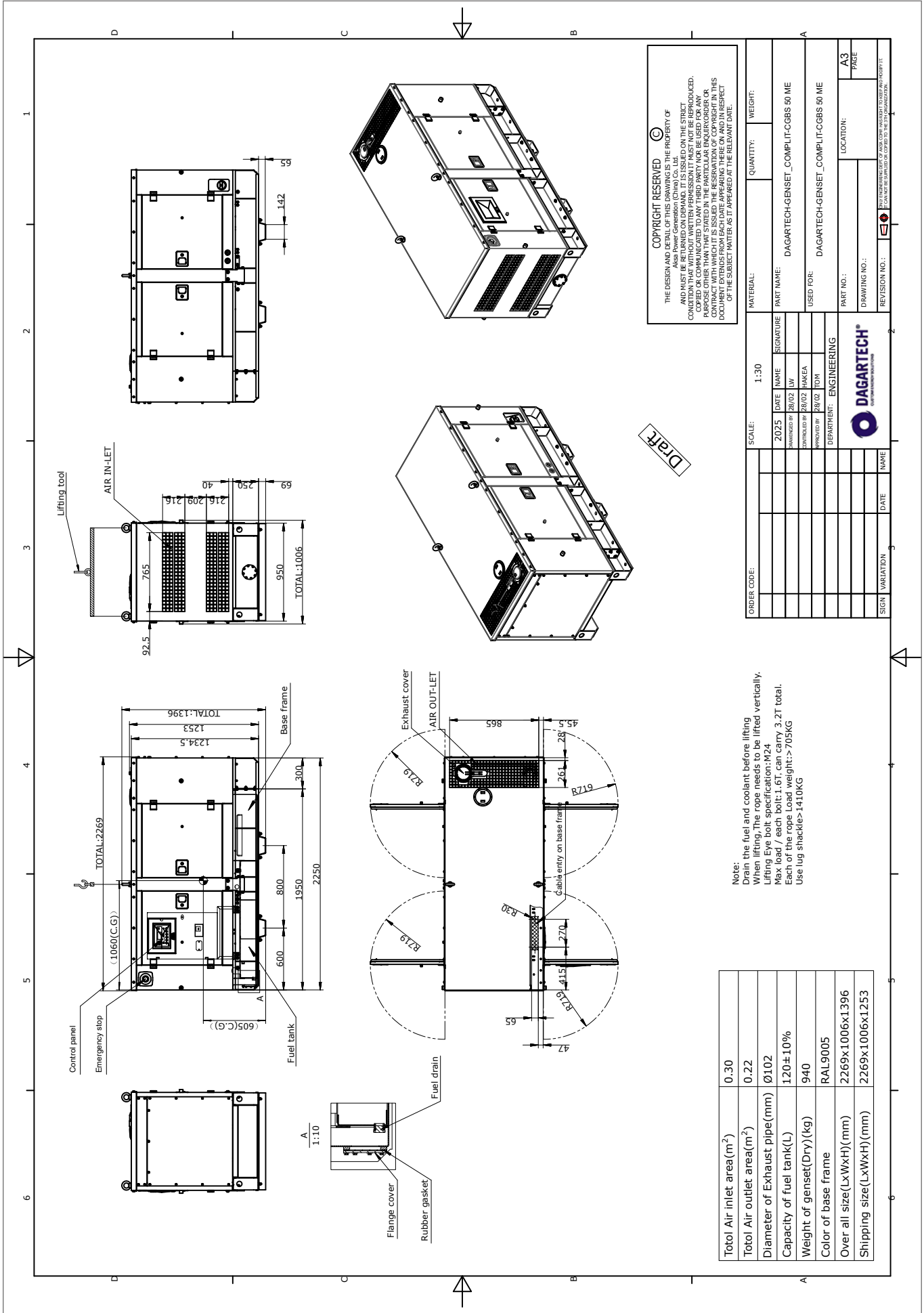
### Option 6: Modul DSE 890 MKII DSEWebNet<sup>®</sup> / IoT Gateway - 4G (GSM/Ethernet).

 Informieren Sie sich über die Verfügbarkeit weiterer Kommunikationsmodule.

### Option 7: Erweiterungsmodul DSE 2157 DSENet<sup>®</sup> Output (8).

### Option 8: Differenzialschutz.

\* Lieferumfang je nach Modell bestätigen. Die Wartungsintervalle können variieren. Die Empfehlungen des Motorenherstellers sind zu beachten.



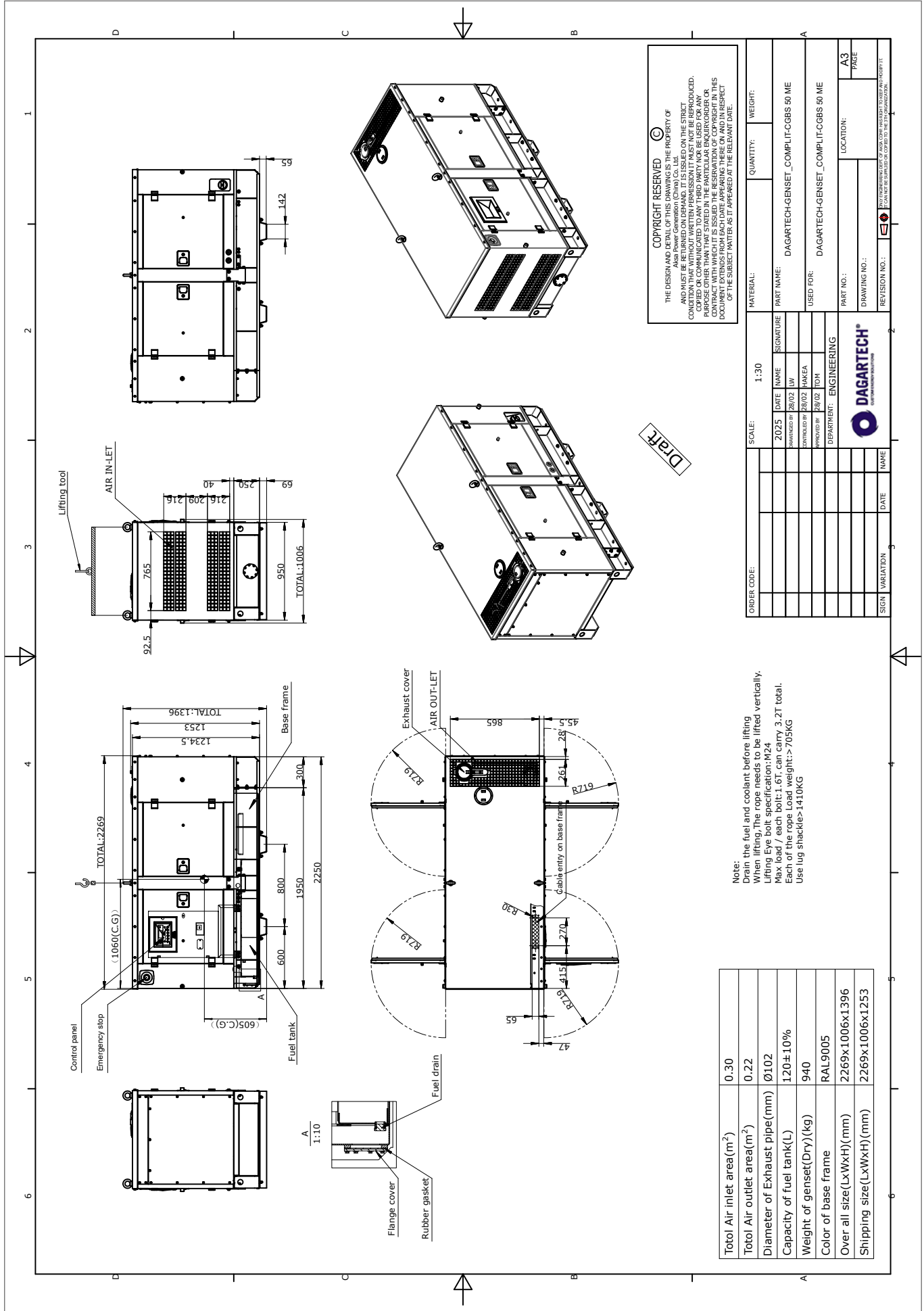
Total Air inlet area(m <sup>2</sup> )	0.30
Total Air outlet area(m <sup>2</sup> )	0.22
Diameter of Exhaust pipe(mm)	Ø102
Capacity of fuel tank(L)	120±10%
Weight of genset(Dry)(kg)	940
Color of base frame	RAL9005
Over all size(LxWxH)(mm)	2269x1006x1396
Shipping size(LxWxH)(mm)	2269x1006x1253

**Notes:**  
 Drain the fuel and coolant before lifting.  
 When lifting, the rope needs to be lifted vertically.  
 Lifting Eye lift specification M24.  
 Max load of each bolt: 1.6T, can carry 3.2T total.  
 Each of the rope load weight: >705KG  
 Use lug shackles >1410KG

ORDER CODE:	SCALE:	1:30	QUANTITY:	WEIGHT:
	DATE:	2025	MATERIAL:	
	NAME:		PART NAME:	DAGARTECH-GENSET_COMPLI-CGBS 50 ME
	SIGNATURE:		USED FOR:	DAGARTECH-GENSET_COMPLI-CGBS 50 ME
	APPROVED BY:	28/02/2025	APPROVED BY:	HAKEA
	CONTROLLED BY:	28/02/2025	CONTROLLED BY:	TOM
	DEPARTMENT:	ENGINEERING	PART NO.:	
			DRAWING NO.:	
			REVISION NO.:	
			LOCATION:	A3
				PAGE



Draft





**DAGARTECH®**

CUSTOM ENERGY SOLUTIONS

---

[info@dagartech.com](mailto:info@dagartech.com)

Tel.: +34 976 141 655

---



**CUSTOM  
ENERGY  
SOLUTIONS**

[dagartech.com](http://dagartech.com)