

Industrial Range

LEISTUNG (PRP / ESP):
98 / 108 kVA (78 / 86 kW)

FREQUENZ
50Hz

SPANNUNG
400/230V

EMISSIONSNIVEAU:
EU Stage 0

CE-ZERTIFIKAT



DGB 110 ST



DGBS 110 ST

1. Allgemeine technische Daten

1.1. Ausführung, Abmessungen und Gewicht

Version	Offen	Schallgedämmt
Maße	3K	CK1
L (mm)	2100	2777
W (mm)	940	1162
H (mm)	1734	1698
Gewicht mit Flüssigkeiten ohne Kraftstoff (kg)	1285	1775

1.2. Wichtigste technische Daten

Motor	BAUDOUIIN 4M10G6D0/S	
Generator	STAMFORD UCI274C	
Kraftstoff	Diesel	
Ausführungsklasse	G3	
Steuertafel	DSE 6120 MKIII	
Tankinhalt (l)	330	260
Geräuschpegel-Lp(A) (dB(A)@1m) ¹	N/A (Indoor)	78
Geräuschpegel-Lp(A) (dB(A)@7m) ¹	N/A (Indoor)	70
Schallleistung-LW(A) (dB(A))	N/A (Indoor)	97

¹Die Schallpegel können je nach Messbedingungen variieren.

Spannung	PRP ¹ (KVA/KW)	ESP ¹ (KVA/KW)	PRP-Stromstärke (A)	ESP-Stromstärke (A)
400/230V	98 / 78	108 / 86	141,5	155,9

¹PRP: Dauerleistung („Prime Power“). ESP: Notstrom („Emergency Standby Power“) gemäß Norm ISO8528-1.

Toleranz der maximalen Wirkleistung (kW) ±5 %.

Richtlinien und Normen

UMWELTBEDINGUNGEN NORM ISO 8528-1:2018: 25 °C, 100 kPa und 30 % Luftfeuchtigkeit:

- **Prime Power (PRP):** Verfügbare elektrische Leistungsdaten unter veränderlicher Last ohne Stundenbegrenzung pro Jahr. Eine 10%ige Überlast für eine Stunde alle 12 Stunden ist möglich. Gemäß ISO 8528-1:2018.
- **Emergency Standby Power (ESP):** Verfügbare elektrische Leistungsdaten unter veränderlicher Last im Notfall gemäß ISO 8528-1:2018.

Der Stromerzeuger DAGARTECH verfügt über eine CE-Kennzeichnung, die folgende Richtlinien enthält:

- **2006/42/EG.** Richtlinie für Sicherheit von Maschinen.
- **EN ISO 8528-13:2016.** Teil 13: Sicherheit. Stromerzeugungsaggregate mit Hubkolben-Verbrennungsmotor.
- **2014/30/EU.** Richtlinie über elektromagnetische Verträglichkeit.
- **2000/14/EG.** Richtlinie über Geräuschemissionen. Bewertete Schallleistungspegel in Übereinstimmung mit dem festgelegten Verfahren gemäß Richtlinie.
- **Richtlinie 2011/65/EU** zur Beschränkung der Verwendung bestimmter gefährlicher Stoffe in Elektro- und Elektronikgeräten (RoHS 2).

2. Motorspezifikationen

400/230V · 50Hz (1500 U/min)		DGB 110 ST		DGBS 110 ST			
		Offen		Schallgedämmt			
2.1. Allgemeine technische Daten des Motors	Version						
	Marke und Modell	BAUDOUIIN 4M10G6D0/S					
	Emissionen	EU Stage 0					
	U/min	1500					
	Maximale Leistung ESP (kWm)	96					
	PRP-Leistung (kWm)	86					
	Kraftstoff	Diesel					
	Anzahl der Zylinder	4					
	Hubraum (ccm)	4087					
	Verdichtungsverhältnis	17,5:1					
	Kühlsystem	Wasser gekühlt					
Regelungsart	elektronische						
Art des Motors/Einspritzung/Ansaugung	Diesel / direkt / turbogeladen						
2.2. Kraftstoff	Kraftstofftyp	Diesel					
	Tankinhalt (l)	330		260			
2.3. Verbrauch und Reichweite				Offen		Schallgedämmt	
		Verbrauch (l/h)		Reichweite (h)		Reichweite (h)	
		PRP	ESP	PRP	ESP	PRP	ESP
	50 %	10,6	-	31,2	-	24,6	-
	75 %	16	-	20,6	-	16,2	-
100 %	21,2	24,4	15,5	13,5	12,2	10,6	
2.4. Kühlsystem	Version			Offen		Schallgedämmt	
	Volumenstrom des Gebläses (m³/min)			175		175	
	Kühlergegendruck (Pa)			50		50	
	Leistungsaufnahme des Gebläses (kW)			2,5			
	Gesamtkapazität des Kühlmittels (l)			23,6			
2.5. Schmiersystem	Ölfüllmenge (l)			14			
	Ölverbrauch (%)			≤ 0,1			
2.6. Ansaugsystem	Ansaugluftstrom Verbrennung (m³/min)			6,9			

400/230V · 50Hz (1500 U/min)		DGB 110 ST	DGBS 110 ST
2.7. Startsystem	Version	Offen	Schallgedämmt
	Anzahl der Batterien	1	
	Eigenschaften der Batterie	12V 60Ah	
	Startspannung (V)	12V	
Gemeinsame Daten in beiden Versionen			
2.8. Abgasanlage	Abgasdurchsatz (m ³ /min)	19 [PRP]	21,6 [ESP]
	Abgastemperatur (°C)	700 [PRP]	700 [ESP]
	Version	Offen	Schallgedämmt
	Außendurchmesser Abgas (mm)	3" (Ø 76,2)	3" (Ø 76,2)
	Dämpfungsgrad für Abgase (dB(A))	-10	-35
	Max. Gegendruck Abgas (mBar)	50	

Kühlerfüllstandsonde nicht verfügbar für Baudouin-Motoren der Serie 4M06.

3. Spezifikationen der Generator

3.1. Allgemeine technische Daten der Lichtmaschine	Version	Offen	Schallgedämmt	
	Marke und Modell	STAMFORD UCI274C		
	Isolierungsklasse	H		
	Anzahl der Drähte	12		
	Mechanischer Schutzindex	IP23		
	Spannungsregler (AVR)	AS440		
	Regelung der Spannung	±1%		
	ESP-Leistung 27 °C (kVA)	110		
	PRP-Leistung 40 °C (kVA)	100		
	Anzahl der Phasen	3		
Leistungsfaktor (cos φ)	0,8			
Leistung η (%)				
	50 %	75 %	100 %	110 %
	92,2%	91,5%	90,3%	89,8%

i Normen und Standards, denen die Lichtmaschine entspricht:

AS 1359 | IEC 34-11 | BS EN 60034-1 | VDE 0530 | BS 5000 | CAN/CSA-C22.2-100 | NEMA MG1-32

Niedrige Wellenverzerrung: THD (100% Last) = 2% | THF < 2%

Entspricht: EN61000-6-3, EN61000-6-2 in Bezug auf Funkstörungen.

400/230V - 50Hz (1500 U/min)

BAUDOUIIN 4M10G6D0/S | STAMFORD UCI274C

4. Spezifikationen des Grundrahmens

- Aggregat montiert auf **einem elektrogeschweißten Grundrahmen aus hochfestem Stahl**, mit Epoxid-Polyester-Pulverlack lackiert.
- Mit **Auffangwanne** bei Geräten der offenen Plattform 7KR und beim schallgedämmten GGK. *Siehe Seite 1.*
- Befestigung der Einheit am Grundrahmen mittels **Schwingungsdämpfern**.
- **Kraftstofftank direkt am Grundrahmen**, ausgestattet mit einem Pegelmesser und einer Kraftstoffleitung zum Motor.
- **Geprüft in Salznebelkammer gemäß Norm ASTM B-117-09, Widerstand 500 h.**

5. Spezifikationen der schallisolierten Kabine



i Die Kabine ist Teil des Lieferumfangs der schallgedämmten Stromerzeuger.
 Offene Generatoren haben keine Kabine.

- **Elektrogeschweißte Kabine aus hochfestem verzinktem Stahl**, mit Epoxid-Polyester-Pulverlack lackiert.
- Innenschalldämmung durch **Auskleidung mit schalldämmendem Material**.
- **Effizienter Schalldämpfer -35dB(A)** für Abgasabführung nach außen mit Schutzhaube.
- **Geprüft in Salznebelkammer gemäß Norm ASTM B-117-09, Widerstand 720 h. Mechanischer Schutzgrad IP44.**

DIE KABINEN FÜR DEN INDUSTRIAL RANGE SIND AUS HOCHFESTEM VERZINKTEM STAHL GEFERTIGT, ELEKTROGESCHWEISST UND MIT EPOXID-POLYESTER-PULVERFARBE LACKIERT.



Außerdem sind sie mit einer **starrten Platte** aus Glaswolle mit äußerer Textilverkleidung ausgestattet. Sie sind auch mit einem effizienten **Schalldämpfer für die Abgasabführung nach außen** mit Regenschutzhaube versehen.

*Unsere Kabinen sind gemäß Norm **ASTM B-117-09** (Widerstand 720 h in einer Salznebelkammer geprüft. **Mechanischer Schutzgrad IP44**).*

6. Steuertafel

6.1. Abgasanlage

- Schutztafel, Verteilung mit **automatischem Steuermodul**, das den Betrieb im manuellen und automatischen Modus oder über Signal ermöglicht.
- **Not-Halt-Schalter**.
- **Batterieladegerät Deep Sea Electronics**, das permanent an die Batterie angeschlossen wird und eine 100%ige Ladung aufrechterhält. Nach Abschluss des Ladevorgangs schaltet das Ladegerät in den Float-Modus:

Modell DSE 9150 12V, 3A

Schutzvorrichtungen:

- **4-poliger magnetothermischer** Überlast- und Kurzschlusschutz.
- **Schutzsicherungen** für die Steuereinheit.

6.2. Schutzschalter

Modell Schneider EasyPact 160A 4P

6.3. Steuermodul



- | | |
|------------------------------------|--|
| 1. Alarmanzeige | 7. Aggregatstopp |
| 2. Motor starten (manueller Modus) | 8. Übertragung an das HAUPTNETZ (manueller Modus) |
| 3. Alarm stummschalten | 9. Navigationstasten |
| 4. Automatikmodus | 10. Hauptbildschirm für Zustand und Instrumentierung |
| 5. Test-modus | |
| 6. Manueller Modus | |

Modell DSE 6120 MKIII

Der DSE 6120 MKIII ist ein Automatisches-Netzausfall-Steuermodul (AMF), das für den Einsatz in einer Vielzahl von Anwendungen mit Diesel- oder Gasmotor-Generatoren entwickelt wurde. Bei Erkennung einer Unterbrechung der Stromversorgung startet es den Generator automatisch und schaltet ihn ab, sobald die Netzversorgung wiederhergestellt ist. Es ermöglicht außerdem den Betrieb im manuellen und Testmodus.

Dieses Modul erlaubt die Überwachung mehrerer Motorparameter und zeigt Warnungen, Statusmeldungen und Alarmer auf einem hintergrundbeleuchteten LCD-Display an. Es ist mit sowohl elektronischen (CAN) als auch nicht-elektronischen Motoren kompatibel und bietet konfigurierbare Ein- und Ausgänge, um unterschiedlichen Anforderungen gerecht zu werden. Darüber hinaus verfügt es über USB-Kommunikation und kann über DSENet® erweitert werden.

Die Konfiguration ist einfach und kann entweder über die DSE Configuration Suite Software oder direkt über das Frontpanel erfolgen. Außerdem bietet es erweiterte Funktionen wie Ereignis- und Leistungsüberwachung, Fernkommunikation und PLC-Programmiermöglichkeiten.

Die Abmessungen des Moduls betragen 216 mm × 158 mm × 43 mm, der Ausschnitt im Bedienpanel 184 mm × 137 mm, und die maximale Panelstärke beträgt 8 mm. Es ist eine ideale Lösung für Anwendungen, die eine zuverlässige Steuerung und Überwachung des Generators erfordern.

Umweltprüfungen, denen das Modul entspricht:

BS EN 61000-6-2 (elektromagnetische Verträglichkeit) | BS EN 61000-6-4 (elektromagnetische Verträglichkeit) | BS EN 60950 (elektrische Sicherheit) | BS EN 61000-6-2 (Temperatur) | BS EN 60068-2-6 (Schwingen) | BS EN 60068-2-27 (Schocken).

400/230V - 50Hz (1500 U/min)

BAUDOUIN 4M10G6D0/S | STAMFORD UCI274C

6.3. Steuermodul


Standard ✓

Option □

Modell	DSE 6120 MKIII	DSE 7320 MKII
Funktionsmodi		
STOPP-Modus	✓	✓
MANUELLER Modus	✓	✓
TEST-Modus	✓	✓
AUTO-Modus	✓	✓
Konfigurationsoptionen für das Modul		
PC	✓	✓
Messwerte des Aggregats		
Generatorspannung (F-F)	✓	✓
Generatorspannung (L-N)	✓	✓
Strom des Generators (A)	✓	✓
Frequenz des Generators	✓	✓
Leistung des Generators F-N (kW/kVA/kVAr)	✓	✓
Leistung des Generators insgesamt (kW/kVA/kVAr)	✓	✓
Durchschnittlicher Leistungsfaktor des Generators	✓	✓
Gespeicherte Leistung des Generators (kW, kVAh, kWh, kVAh)	✓	✓
Netz-Messwerte		
Netzspannungen (ph-N)	✓	✓
Netzspannungen (ph-ph)	✓	✓
Netzfrequenz	✓	✓
Netzstrom (A)	□	□
Netzlast ph-N (kW/kVA/kVAr)	□	□
Gesamtnetzlast (kW/kVA/kVAr)	□	□
Motor-Messwerte		
Kühlmitteltemperatur	✓	✓
Öldruck	✓	✓
Kraftstoffstand im Motor	✓	✓
Spannungen der Motorbatterie	✓	✓
Motordrehzahl	✓	✓
Laufzeit des Motors	✓	✓

Legende

- ✓ Inbegriffen □ Optional
- ✗ Nicht verfügbar ⓘ Anfragen

Messwerte, die auf der Ebene des Steuermoduls.

Bestätigen Sie die Verfügbarkeit dieser Messwerte für diesen Generator und Motor.

Fragen Sie uns nach zusätzlichen Messwerten für Stromerzeuger mit elektronisch geregelten Motoren und dem Steuermodul DSE 7320MKII.



SIE BENÖTIGEN EIN LEISTUNGS-STÄRKERES STEUERMODUL?

Nehmen Sie Kontakt mit uns auf und lassen Sie uns wissen, was Sie benötigen.

400/230V - 50Hz (1500 U/min)

BAUDOUIN 4M10G6D0/S | STAMFORD UCI274C

6.3. Steuermodul


Standard ✓

Option □

Modell
DSE 6120 MKIII
DSE 7320 MKII

Motor-Schutzvorrichtungen

Hohe Wassertemperatur	✓	✓
Niedriger Öldruck	✓	✓
Niedriger Wasserstand	✓	✓
Kraftstoffreserve durch Sensor	✓	✓
Kontrolle des zweiten Kraftstofftanks	✓	✓
Stoppfehler	✓	✓
Fehler der Batteriespannung	✓	✓
Fehler an der Lichtmaschine für Batterieladung	✓	✓
Übergeschwindigkeit	✓	✓
Unterfrequenz	✓	✓
Startfehler	✓	✓
Not-Aus	✓	✓
Wartungshinweis	✓	✓
Wartungsmeldung	✓	✓
Warnung: Betrieb mit niedriger Last	□	□

Schutzvorrichtungen für Lichtmaschine

Hochfrequenz	✓	✓
Niederfrequenz	✓	✓
Hochspannung	✓	✓
Niederspannung	✓	✓
Kurzschluss	✓	✓
Asymmetrie zwischen Phasen	□	□
Falsche Phasenfolge	✗	✓
Rückleistung	✗	✓
Auslösung des 4-poligen Schalters	□	□
Alarm bei Überdruck	✓	✓

Zähler

Stundenzähler	✓	✓
Kilowattmeter	✓	✓
Startzähler	✓	✓

Legende

- ✓ Inbegriffen
- Optional
- ✗ Nicht verfügbar
- ! Anfragen

Messwerte, die auf der Ebene des Steuermoduls.

Bestätigen Sie die Verfügbarkeit dieser Messwerte für diesen Generator und Motor.

Fragen Sie uns nach zusätzlichen Messwerten für Stromerzeuger mit elektronisch geregelten Motoren und dem Steuermodul DSE 7320MKII.


SIE BENÖTIGEN EIN LEISTUNGSSTÄRKERES STEUERMODUL?

Nehmen Sie Kontakt mit uns auf und lassen Sie uns wissen, was Sie benötigen.

6.3:

Steuermodul


Standard ✓

DSE 6020 MKII

Option □

DSE 7320 MKII
Modell
Kommunikation

RS232	✗	✓
RS485	✗	✓
USB-Kommunikationsport	✓	✓
Modbus IP	□ DSE 855/890/891	□ DSE 855/890/891
Modbus RS 485	□ DSE 855/890/891	✓
Software für PC (Mimic)	✓	✓
MODEM GSM/GRPS	□ DSE 890	□ DSE 890
Remote-Bildschirm < 1 km	✗	□ DSE 2620
Fernüberwachung	□ DSE 855/890	□ DSE 855/890
Eingangserweiterung	□ DSE 2130 8 inputs	□ DSE 2130 8 inputs
Thermoelement-Eingangserweiterung	□ DSE 2133	□ DSE 2133
Ausgangserweiterung	□ DSE 2152/2157 8 inputs	□ DSE 2152/2157 8 inputs
Erweiterung der Status-LEDs	□ DSE 2548	□ DSE 2548
SNMP-Protokoll	□ DSE 892	□ DSE 892

Leistung

Historie der konfigurierbaren Alarmer	250	250
Fremdstart	✓	✓
Startsperre	□	□
Start bei Netzausfall	✓	✓
Aktivierung des Aggregatzählers	✓	✓
Aktivierung des Netz- und Aggregatzählers	✓	✓
Kontrolle des Kraftstoff-Transfers	✓	✓
Kontrolle der Motortemperatur	✓	✓
Zwangsinbetriebnahme des Aggregats	✓	✓
Frei programmierbare Alarmer	✓	✓
Startfunktion für Aggregat im Testmodus	✓	✓
Frei programmierbare Ausgänge	✓	✓
Mehrsprachig	Symbole	✓

Sonderanwendungen

GPS-Ortung	□ DSE 890	□ DSE 890
Programmierer-Kalender	✓	✓
DSE-Konfigurations-Suite über PC	✓	✓
Konfiguration des Frontplatten-Moduls mit PIN	✓	✓
Alternatives Arbeiten	✗	✓
PLC programmierbar	✓	✓
Power save mode	✓	✓
Alternative Konfigurationen	✓	✓
Kontrolle Scheinlast/Lastabschaltung	✗	✓ 5 Stage dummy load

Legende

- ✓ Inbegriffen
- Optional
- ✗ Nicht verfügbar
- ⓘ Anfragen

Messwerte, die auf der Ebene des Steuermoduls.

Bestätigen Sie die Verfügbarkeit dieser Messwerte für diesen Generator und Motor.

Fragen Sie uns nach zusätzlichen Messwerten für Stromerzeuger mit elektronisch geregelten Motoren und dem Steuermodul DSE 7320MKII.



SIE BENÖTIGEN EIN LEISTUNGS-STÄRKERES STEUERMODUL?

Nehmen Sie Kontakt mit uns auf und lassen Sie uns wissen, was Sie benötigen.



400/230V - 50Hz (1500 U/min)

BAUDOUIN 4M10G6D0/S | STAMFORD UCI274C

7. Detaillierter Standardlieferumfang

Motor

MOTOR BAUDOUIN 4M10G6D0/S, EU STAGE 0, 1500 U/MIN, WASSER GEKÜHLT, ELEKTRONISCHE GESTEUERT.

- 4-Takt-Diesel-Reihenmotor mit 4-Zylindern, elektronische gesteuert über Kraftstoffpumpe, Originalteil des Herstellers.
- Indirekte Einspritzung und natürliche Ansaugung. Partikelabscheidefilter (Originalteil des Herstellers).
- Industrieller Abgasschalldämpfer mit einer Dämpfung von <-10 dB(A).  EINGESCHLOSSEN
- Effizienter, hochgedämpfter schallisolierte Abgasschalldämpfer mit -35dB(A).  EINGESCHLOSSEN
- Kühlung durch Kühlmittel, das vollständig in einem geschlossenen Kreislauf verteilt wird, angetrieben durch eine vom Motor angetriebene Pumpe, tropenfester Kühler, Originalteile des Motorherstellers.
- Schmiersystem durch eine Pumpe, die von der Kurbelwelle angetrieben wird, oberliegender Filter mit Vollstrom-Kartuscheneinsatz, vordere Ölwanne, Originalteile vom Motorhersteller.
- Ansaugsystem für die Verbrennungsluft des Turboladers mit zweistufigem Filter, Originalteile des Motorenherstellers.
- Startsystem mit Elektromotor, Batterie (wartungsfrei) mit Trennschalter und vom -Anlasser angetriebener Lichtmaschine 12V, Originalteile des Motorenherstellers.
- Schutz der heißen und beweglichen Teile.

Generator

LICHTMASCHINE STAMFORD UCI274C MIT 12 DRÄHTEN UND 4 POLEN, BÜRSTENLOS, MIT ELEKTRONISCHER SPANNUNGSREGELUNG TYP AVR (AS440).

- Schutzklasse IP23 und Isolationsklasse H.
- 4-polige, bürstenlose Lichtmaschine. Robuster mechanischer Aufbau mit leichtem Zugang zu den Anschlüssen und Bauteilen. Isolierung der Klasse H, 2/3 Spulenabstand und selbsterregter AVR. Schutzgrad IP23.
- Hochwertiger Schutz durch Epoxidharz. Die Hochspannungsteile werden unter Vakuum imprägniert, was immer eine Voraussetzung für eine sehr gute Isolierung ist.

Haben Sie Fragen zum Lieferumfang dieses Geräts?

Nehmen Sie Kontakt mit uns auf.



Legende:



EINGESCHLOSSEN IN OFFENEN STROMAGGREGATEN



EINGESCHLOSSEN IN SCHALLISOLIERTEN STROMAGGREGATEN

400/230V - 50Hz (1500 U/min)

BAUDOUIN 4M10G6D0/S | STAMFORD UCI274C

Grundrahmen

- Elektrogeschweißter Grundrahmen aus hochfestem Stahl. Mit Auffangwanne bei Geräten der offenen Plattform 7KR und beim schallgedämmten GGK. Siehe Seite 1.
- Lackiert mit Epoxid-Polyester-Pulverlack.
- Schwingungsdämpfer vom Motorblock bis zum Grundrahmen.
- Der Kraftstofftank ist am Grundrahmen platziert. Ausgestattet mit Reinigungsklappen zur Erleichterung der Wartungsarbeiten.
- Mit Pegelmesser und Kraftstoffleitung zum Motor.
- Armatur zur Flüssigkeitsableitung nach außen.
- **Grundrahmen in Salznebelkammer gemäß Norm ASTM B-117-09 (Widerstand 500 h) geprüft.**

Schallgedämpfte Kabine (bei offenen Modellen nicht inbegriffen)

- Elektrogeschweißte Kabine aus hochfestem verzinktem Stahl.
- Lackiert mit Epoxid-Polyester-Pulverlack.
- Innenschalldämmung durch eine starre Platte aus Glaswolle mit äußerer Textilverkleidung.
- Mit mechanischem Schutzgrad IP44.
- **Kabine in Salznebelkammer gemäß Norm ASTM B-117-09 (Widerstand 720 h) geprüft.**

Steuertafel

- **Automatisches Steuermodul DeepSea Electronics, DSE 6120 MKIII das den Betrieb im manuellen und automatischen Modus oder über Signal ermöglicht.**
 - Es bietet mehrere Ereignisprotokolle und ist über die spezielle Konfigurationssoftware von DeepSea Electronics mit freiem Zugang vollständig konfigurierbar.
 - Dreiphasige Netz- und Aggregaterkennung mit Messung für Netzausfallkonfigurationen.
- **Batterieladegerät DeepSea Electronics DSE 9150 12V, 3A.**
 - Konzipiert für den dauerhaften Anschluss an die Batterie und die Aufrechterhaltung einer 100%igen Ladung. Nach Abschluss des Ladevorgangs schaltet das Ladegerät in den Float-Modus.
- **Schutzvorrichtungen:**
 - 4-poliger magnetothermischer Überlast- und Kurzschlusschutz.
 - Schutzsicherungen für die Steuereinheit.

7. Detaillierter Standardlieferumfang

Weitere Ausstattung

- Von außen bearbeiteter Kraftstoffzufüllstutzen mit Schlüssel.
- Tropenfester Kühler für den Betrieb bei 50 °C*
- Vorbereitet für Wartungsintervalle alle 500 Stunden¹.
- Not-Halt-Schalter.
- Verstärkter Mast zentral montiert (Optional für Modelle unter 90 kVA in offener Ausführung).

8. Verfügbare spezielle Optionen



Überwachen und steuern Sie Ihren Stromerzeuger über PC oder Mobiltelefon mit dem DSE 890-Modul.

Mit diesem Modul wird **das Gerät über** Ethernet-Anschluss oder GPRS (GSM oder 3G) mit dem Server der Steuereinheit verbunden. **Es verfügt auch über eine GPS-Funktion** (Satellitenortung).

Für den korrekten Betrieb des DSE890 ist eine GSM-DSE-Antenne erforderlich.



Wenn Ihr Stromaggregat im Freien installiert wird oder hoher Luftfeuchtigkeit ausgesetzt ist ...

Sollten Sie Ihr Stromaggregat aus rostfreiem Stahl herstellen oder es mit einer speziellen Behandlung versehen, z. B. mit einer C5-M-Lackierung.



OPTION VERFÜGBAR FÜR SCHALLISOLIERTE STROMAGGREGATE



SIEHE ANDERE VERFÜGBARE OPTIONEN FÜR DIE SYNCHRONISIERUNG

Müssen Sie die Leistung Ihrer Anlage durch die Synchronisierung mehrerer Stromaggregate erhöhen?

Mit dem Synchronisierungs-Kit DSE 8610MKII können Sie Stromaggregate und deren Integration mit dem Netzwerk (einschließlich 4P Motorisierung, Harting-Steckverbinder, 10 m Kabel mit Verbindungskabel zwischen den Stromaggregaten, Erdungsschutz und PMG Generator-Management) realisieren.



Überprüfen Sie die Verfügbarkeit dieser Optionen je nach Modell, und sollten Sie nicht finden, was Sie suchen, wenden Sie sich bitte an uns. Wir haben noch viele weitere Optionen für Sie im Angebot.

* Bestätigen Sie den Lieferumfang je nach Modell. Wartungsintervalle können variieren.
¹Beachten Sie die Empfehlungen des Motorenherstellers.

9. Noch mehr Optionen



24-Stunden-Tank


 Externe ROTH-Tanks
 DUO SYSTEM

OPTIONEN FÜR REICHWEITE

Erhöhen Sie die Laufzeit Ihres Stromaggregats auf bis zu 48 Stunden, einschließlich Spezialtanks.

Sie haben die Wahl zwischen verschiedenen integrierten Tanks, mit denen Sie die Laufzeit des Geräts auf bis zu 48 Betriebsstunden verlängern können. Außerdem können automatische Kraftstoffumfüllsysteme für die Versorgung aus externen Tanks installiert werden.

— Externe Tanks:

- Externer Tank mit 400 l (ROTH DUO SYSTEM).
- Externer Tank mit 620 l (ROTH DUO SYSTEM).
- Externer Tank mit 1.000 l (ROTH DUO SYSTEM).
- Externer Tank mit 1.500 l (ROTH DUO SYSTEM).




Heizsystem des Motors


 Externe Tanks
 ROTH DUO SYSTEM

OPTIONEN FÜR MOTOR - LICHTMASCHINE

Sie haben die Wahl zwischen verschiedenen integrierten Tanks, mit denen Sie die Reichweite des Geräts auf bis zu 48 Betriebsstunden verlängern können. Außerdem können automatische Kraftstoffumfüllsysteme für die Kraftstoffversorgung aus externen Tanks installiert werden.

- Elektronische Motorregulierung/-steuerung (für Modelle mit mechanischer Regulierung).
- Heizsystem des Motors
- Kraftstoff-Partikelabscheidefilter.
- Manuelle Pumpe für Ölentleerung.
- Kit mit 6-Wege-Kraftstoffventil.
- SuperSilent-Kit (enthält eine Lichtmaschine mit hoher Masse und einen Auspuff mit hoher Dämpfung -50dB(A)).
 VERFÜGBAR
- Antikondensationswiderstände für Lichtmaschinen.
- Obere Imprägniersysteme der Lichtmaschine.
- AVR MX341 + PMG ± 1% STAMFORD.
- AVR MX321 + PMG ± 0,5% STAMFORD.

Legende:



✓ VERFÜGBAR FÜR OFFENE STROMERZEUGER



✓ VERFÜGBAR FÜR SCHALLGEDÄMPFTE STROMERZEUGER

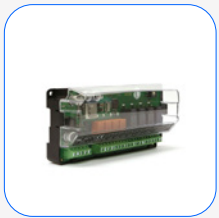
400/230V - 50Hz (1500 U/min)

BAUDOUIIN 4M10G6D0/S | STAMFORD UCI274C


 Haube komplett
 aus Edelstahl (304)

MECHANISCHE OPTIONEN

- Auffangwanne (siehe Änderung der Abmessungen).
- Sonde für Flüssigkeitslecks (erfordert Auffangwanne).
- Pads - Gummimetalllager zur Nivellierung.
- Dämpfung - Antivibrationsfedern.
- Haube komplett aus Edelstahl (304).
- Verzinkter Grundrahmen.  VERFÜGBAR
- Nicht standardisierte RAL-Farbe.  VERFÜGBAR



DSE 2157



DSE 334 Netzüberwachung

OPTIONEN FÜR KOMMUNIKATION

- Zubehörteil für Steuerplatine DSE 7320 MKII (für Modelle mit DSE 6020 MKII Steuerplatine im Standardlieferumfang).
- DSE 2157 8 potentialfreie Ausgänge (erfordert DSE 7320MKII).
- DSE 2130 8 Eingänge (erfordert DSE 7320MKII).
- DSE 2548 8 Leuchtdioden (erfordert DSE 7320MKII).
- DSE 855.
- DSE 890 Webnet.
- Modul DSE 7420.
- DSE 334 Netzüberwachung.


 Motorbetriebene
 Schalttafel Socomec

OPTIONEN FÜR ELEKTRIK

- Differenzialschutz.
- Wahlweise kann ein Schaltschrank an den Stromerzeuger angeschlossen werden.
- Umschalter mit Schaltschützen von Schneider: 25 a 125 A.
- Motorbetriebene Umschalter Socomec: $\geq 125A$.

Legende:

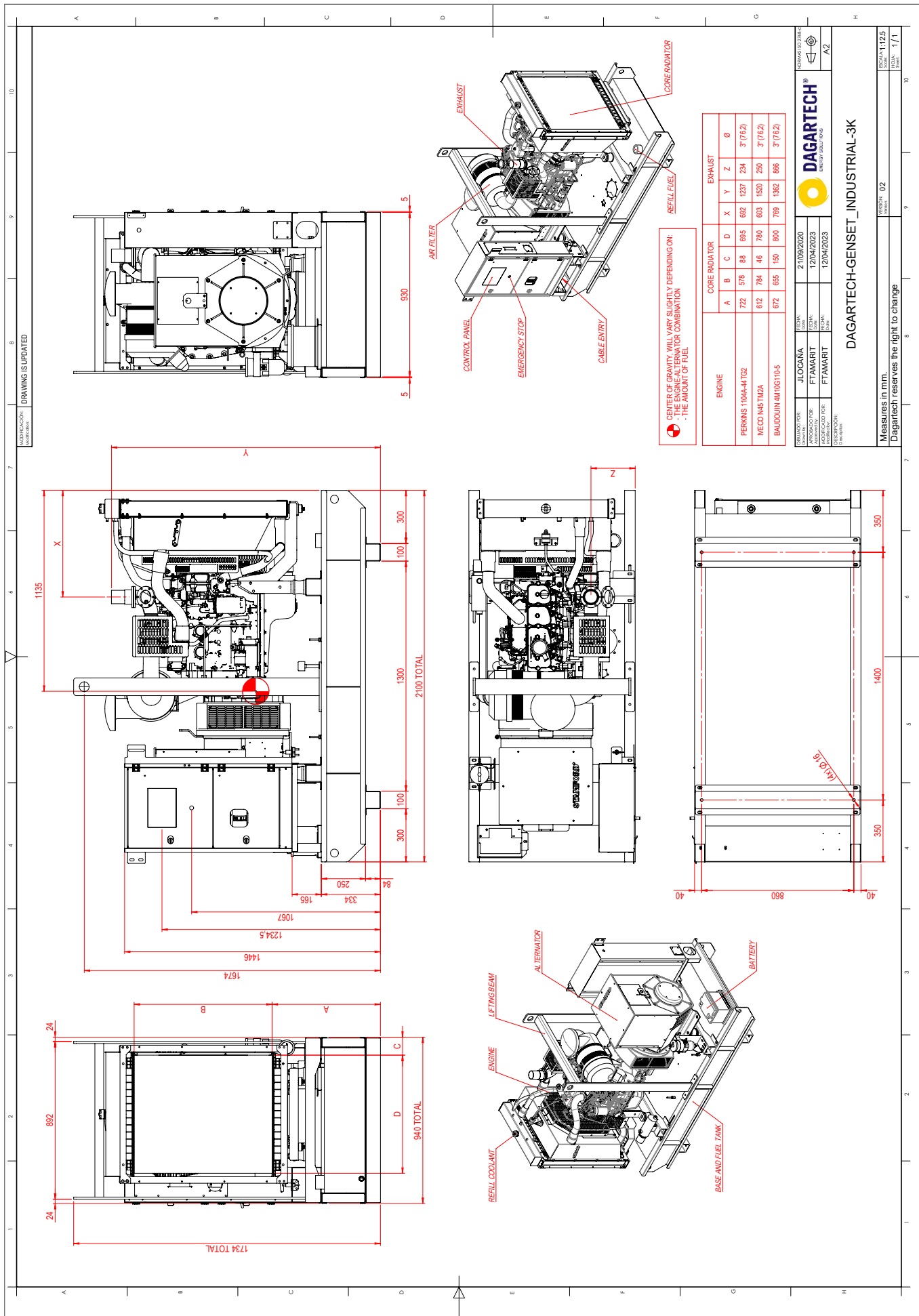


VERFÜGBAR FÜR OFFENE STROMERZEUGER



VERFÜGBAR FÜR SCHALLGEDÄMPFTE STROMERZEUGER

V.0 - 2026. Letzte Aktualisierung: 17/03/2026 Technische Zeichnung als Beispiel. Die Maße des Geräts können je nach Ausstattung variieren. Dagartech behält sich das Recht vor, die Daten dieses technischen Datenblatts ohne Vorankündigung zu ändern.



● CENTER OF GRAVITY WILL VARY SLIGHTLY DEPENDING ON:
 - THE ENGINE-ALTERNATOR COMBINATION
 - THE AMOUNT OF FUEL

ENGINE	CORE RADIATOR			EXHAUST				
	A	B	C	D	X	Y	Z	Ø
PERKINS 1104A-41G2	722	578	88	695	627	234	3	3" (76.2)
MECO N45 TWA	612	784	46	760	603	1520	250	3" (76.2)
BAUDOUIN 4M10G110-5	672	655	150	800	769	1362	866	3" (76.2)

DAGARTECH
 ENERGY SOLUTIONS

DAGARTECH-GENSET INDUSTRIAL-3K

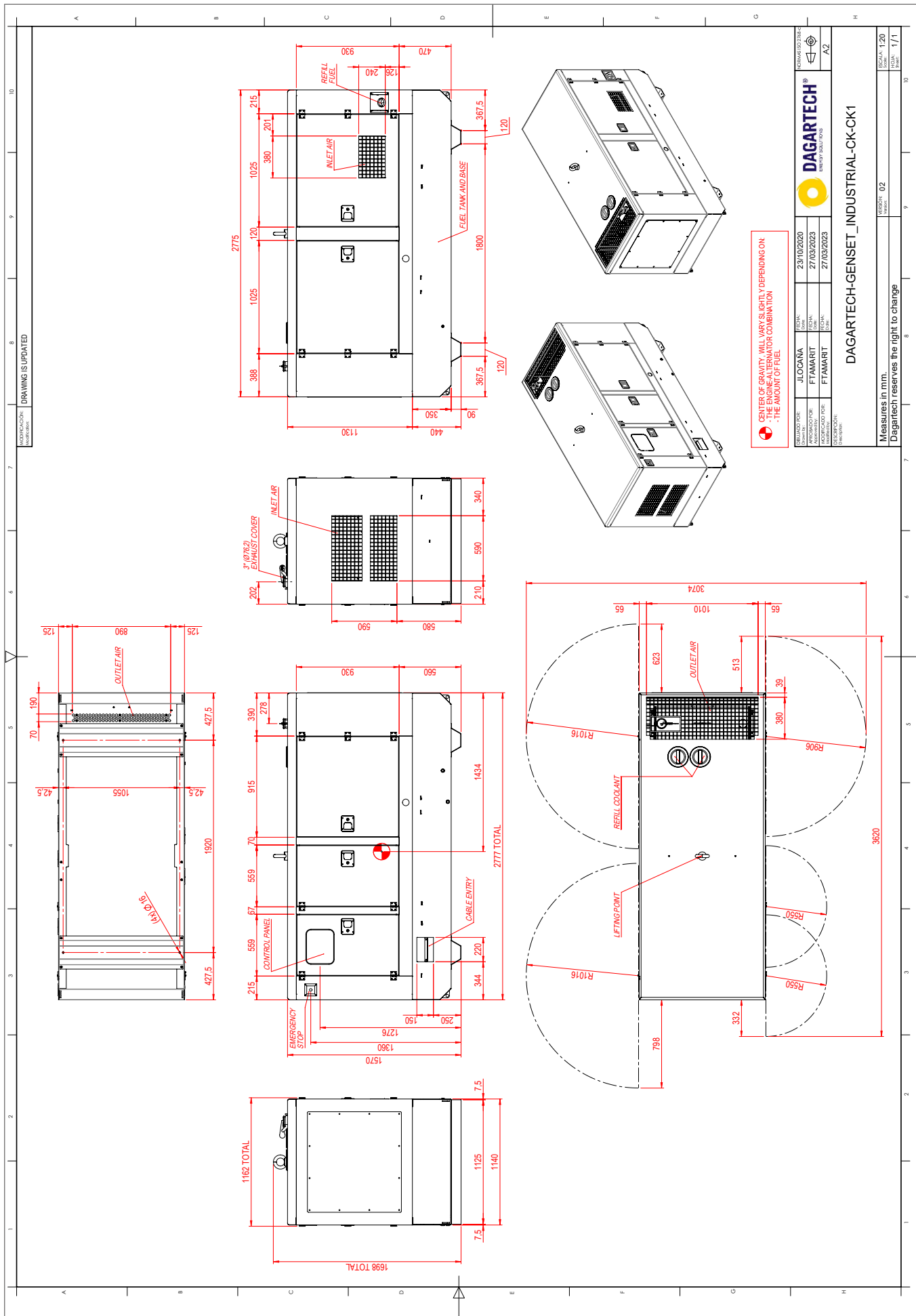
MEASURES IN mm.
 Dagartech reserves the right to change

REVISIONS:
 1: 21/09/2020
 2: 12/04/2023
 3: 12/04/2023

MANUFACTURER: JLOCAMA
 DESIGNER: FTAMART
 APPROVED FOR: FTAMART
 DATE: 21/09/2020

SCALE: 1:1
 SHEET: 02
 TOTAL SHEETS: 1/1

VO-2026. Letzte Aktualisierung: 17/03/2026 Technische Zeichnung als Beispiel. Die Maße des Geräts können je nach Ausstattung variieren. Dagartech behält sich das Recht vor, die Daten dieses technischen Datenblatts ohne Vorankündigung zu ändern.



REVISADO POR: JLOCAMA
 AUTORIZADO POR: FTAMARIT
 APROBADO POR: FTAMARIT
 FECHA: 23/10/2020
 FECHA: 27/03/2023
 FECHA: 27/03/2023

DATED: 23/10/2020 DRAWN BY: JLOCAMA	REVISION: 02 DRAWN BY: FTAMARIT
PROJECT: DGBS 110 ST	
DRAWING TITLE: DGARTECH-GENSET _ INDUSTRIAL-CK-CK1	
MEASURES IN mm. Dagartech reserves the right to change	
SCALE: 1:1 SHEET: 1/1	TOTAL SHEETS: 1/1



¿Necesitas el plano de instalación de la **versión 24 horas**?

Do you need the technical drawing for the **24-hour version**?

Avez-vous besoin du plan d'installation pour la **version 24 heures** ?

Necessita de plano de instalação em versão com depósito de **48 horas**?

Brauchen Sie die Installationszeichnung für die **24-Stunden-Version**?

T +34 976 141 655

info@dagartech.com



DAGARTECH®

CUSTOM ENERGY SOLUTIONS

info@dagartech.com

Tel.: +34 976 141 655



**MASSGE-
SCHNEIDER-
TE ENERGIE-
LÖSUNGEN**

dagartech.com