



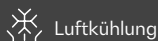
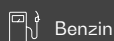
DG6000i

Inverters Range



LEISTUNG (PRP/ESP): 3000 U/min	GEWICHT OHNE RÄDER: 56kg
FREQUENZ 50Hz	SPANNUNG 230V
ABMESSUNGEN OHNE RÄDER: L: 635 mm W: 485 mm H: 535 mm	

Beispielbild. Dagartech behält sich das Recht vor, die Daten dieses technischen Datenblatts ohne Vorankündigung zu ändern.



1. Technische Daten

1.1. Allgemeine technische Daten

Motor	DAGARTECH SV320B (322cc)
Frequenz	50 Hz
Spannung	230 V
Betriebsdrehzahl (U/min)	3000
Isolierungsklasse	H
Geräuschpegel (1/4 Last, 7 m)	64
Tank (l)	14
Anlaufart	Elektrostart

Das Gerät ist mit einem Transportbausatz ausgestattet, der zum Standardlieferungsumfang gehört.

1.2. Leistungen (p.f. cos φ 1)

Nennleistung (kW/kVA)	Leistung beim Starten (kW/kVA)
5,5 / 5,5	6 / 6

1.3. Allgemeine technische Daten des Motors

Marke und Modell	DAGARTECH SV320B (322cc)
U/min	3000
Dauerleistung · 3000 U/min (kW)	5500
Max. Nettoleistung · 3600 U/min (kW)	6000
Kraftstoff	Benzin
Tankvolumen (l)	14
Hubraum (ccm)	322
Kühlsystem	Luftkühlung
Öltyp	SAE10W-30
Ölfüllmenge (l)	0,7
Harmonische Gesamtverzerrung (THD)	<3 %
Isolierungsklasse	H

Verbrauch und Reichweite		
	Verbrauch (l/h)	Reichweite (h)
50 %	1,8	8
100 %	3,1	4,5

1.4. Allgemeine technische Daten der Lichtmaschine

V.0-2026. Letzte Aktualisierung: 08/01/2026 Beispielbilder. Dagartech behält sich das Recht vor, die Daten dieses technischen Datenblatts ohne Vorankündigung zu ändern.

230V - 50Hz (3000 U/min)

DAGARTECH SV320B (322cc)

Warum sind sie die richtige Wahl?




Der Transportbausatz ist im Standardlieferungsumfang des Gerätes enthalten.

- ✓ **Power Rush-Technologie.**
Erhöhung der Startfähigkeit
- ✓ **Niedriger Kraftstoffverbrauch.**
Mit drehzahlvariablen Motoren in Abhängigkeit von der Last.
- ✓ **Leichter und kompakter.**
Leicht zu transportieren, mit Rädern und Teleskopgriff.
- ✓ **Leise.**
Bei Schallpegeln unter 65 dB.

Und außerdem ...

Funktionserweiterung durch Parallelbausatz möglich (siehe Seite 3).

 Bestätigen Sie die Verfügbarkeit der Paralleloption für dieses Modell.



HABEN SIE FRAGEN ZU DEN LEISTUNGEN DIESER GERÄTE? BENÖTIGEN SIE EINE BERATUNG?

Nehmen Sie Kontakt mit uns auf.
Wir beantworten gerne Ihre Fragen.

Schreiben Sie uns an
info@dagartech.com

Rufen Sie uns an unter
+34 976 141 655

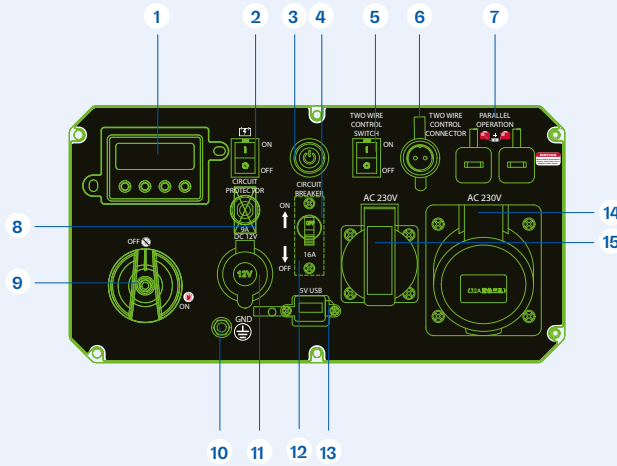


2. Standardlieferungsumfang

EINZELHEITEN DES LIEFERUMFANGS

Lieferung ohne Motorschmieröl	✓
Schutz des Motoröls	✓
Fernbedienung*	✓
Vorbereitet zum Anschluss an Klemmen S/E-Signal*	✓

* Nur bei den Modellen DG6000i und DG10000i.



- | | |
|---------------------------------------|-------------------------------|
| 1. Daten-Display | 9. Kraftstoffschalter |
| 2. Batterieschalter | 10. Schutz Erde |
| 3. Startknopf | 11. 12-V-DC-Steckdose |
| 4. 16-A-Schalter | 12. 16-A-Schalter |
| 5. S/E-Signalschalter | 13. 5-V-USB-Anschluss |
| 6. S/E-Signalstecker | 14. 32-A-Steckdose, 230V AC |
| 7. Anschlussausgänge des Parallelkits | 15. Schuko-Steckdose, 230V AC |

3. Verfügbare Optionen

Parallelbausatz

Parallelbetrieb bis 6000 W zur komfortablen und effizienten Leistungsvervielfachung möglich.

i Erhältlich für die Modelle DG2300i, DG4000i und DG6000i.



Möchten Sie dieses Gerät mit weiteren Funktionen erweitern? Sie finden nicht, was Sie suchen?
Nehmen Sie Kontakt mit uns auf und lassen Sie uns wissen, was Sie benötigen.





DAGARTECH®

CUSTOM ENERGY SOLUTIONS

info@dagartech.com

Tel.: +34 976 141 655



**BENUTZERDEFINIERTER
ENERGIE-LÖSUNGEN**

dagartech.com