

DG10000i

Inverters Range



LEISTUNG (PRP/ESP):
3000 U/min

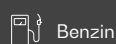
FREQUENZ
50Hz

SPANNUNG
230V

GEWICHT OHNE RÄDER:
96kg

ABMESSUNGEN OHNE RÄDER:
L: 665 mm
W: 634 mm
H: 752 mm

Beispielbild. Dagartech behält sich das Recht vor, die Daten dieses technischen Datenblatts ohne Vorankündigung zu ändern.



1. Technische Daten

1.1. Allgemeine technische Daten

Motor	DAGARTECH SC460 (459cc)
Frequenz	50 Hz
Spannung	230 V
Betriebsdrehzahl (U/min)	3000
Isolierungsklasse	H
Geräuschpegel (1/4 Last, 7 m)	63
Tank (l)	30
Anlaufart	Elektrostart

1.2. Leistungen (p.f. cos φ 1)

Nennleistung (kW/kVA)	Leistung beim Starten (kW/kVA)
8,2 / 8,2	8,8 / 8,8

1.3. Allgemeine technische Daten des Motors

Marke und Modell	DAGARTECH SC460 (459cc)
U/min	3000
Dauerleistung · 3000 U/min (kW)	8200
Max. Nettoleistung · 3600 U/min (kW)	8800
Kraftstoff	Benzin
Tankvolumen (l)	30
Hubraum (ccm)	459
Kühlsystem	Luftkühlung
Öltyp	N/A
Ölfüllmenge (l)	1,2
Harmonische Gesamtverzerrung (THD)	<3 %
Isolierungsklasse	H

1.4. Allgemeine technische Daten der Lichtmaschine

Das Gerät ist mit einem Transportbausatz ausgestattet, der zum Standardlieferumfang gehört.

Verbrauch und Reichweite

	Verbrauch (l/h)	Reichweite (h)
50 %	2,5	12
100 %	4,3	7

Warum sind sie die richtige Wahl?



Der Transportbausatz ist im Standardlieferumfang des Gerätes enthalten.

- ✓ **Power Rush-Technologie.**
Erhöhung der Startfähigkeit
- ✓ **Niedriger Kraftstoffverbrauch.**
Mit drehzahlvariablen Motoren in Abhängigkeit von der Last.
- ✓ **Leichter und kompakter.**
Leicht zu transportieren, mit Rädern und Teleskopgriff.
- ✓ **Leise.**
Bei Schallpegeln unter 65 dB.

Und außerdem ...

Funktionserweiterung durch Parallelbausatz möglich (siehe Seite 3).

i Bestätigen Sie die Verfügbarkeit der Paralleloption für dieses Modell.



HABEN SIE FRAGEN ZU DEN LEISTUNGEN DIESER GERÄTE? BENÖTIGEN SIE EINE BERATUNG?

Nehmen Sie Kontakt mit uns auf.
Wir beantworten gerne Ihre Fragen.

Schreiben Sie uns an
info@dagartech.com

Rufen Sie uns an unter
+34 976 141 655



2. Standardlieferungsumfang

EINZELHEITEN DES LIEFERUMFANGS

Lieferung ohne Motorschmieröl



Schutz des Motoröls



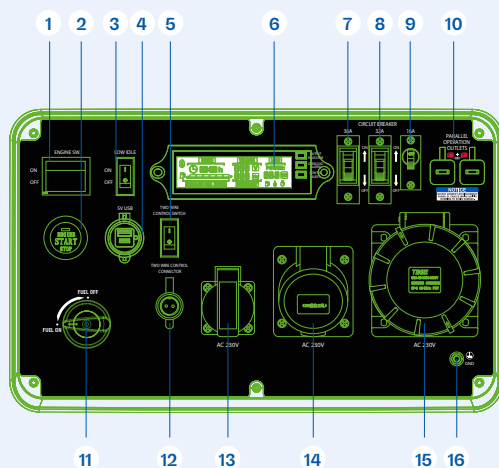
Fernbedienung*



Vorbereitet zum Anschluss an Klemmen S/E-Signal*



* Nur bei den Modellen DG6000i und DG10000i.



1. Motorschalter

2. Motorstart / -stopp

3. Low Idle

4. 5-V-USB-Anschluss

5. S/E-Signalschalter

6. Daten-Display

7. 36-A-Schalter

8. 32-A-Schalter

9. 16-A-Leistungsschutzschalter

10. Anschlussausgänge des Parallelkits

11. Kraftstoffschalter

12. S/E-Signalstecker

13. Schuko-Steckdose 230V AC

14. 32-A-Steckdose, 230V AC

15. 63-A-Steckdose, 230V AC

16. Schutzerde

3. Verfügbare Optionen

Parallelbausatz

Parallelbetrieb bis 6000 W zur komfortablen und effizienten Leistungsvervielfachung möglich.

Erhältlich für die Modelle DG2300i, DG4000i und DG6000i.



Möchten Sie dieses Gerät mit weiteren Funktionen erweitern? Sie finden nicht, was Sie suchen?
Nehmen Sie Kontakt mit uns auf und lassen Sie uns wissen, was Sie benötigen.





DAGARTECH®
CUSTOM ENERGY SOLUTIONS

info@dagartech.com

Tel.: +34 976 141 655



**BENUTZERDEFINIERT
ENERGIE-LÖSUNGEN**

dagartech.com