

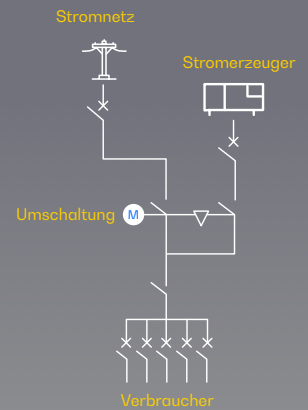
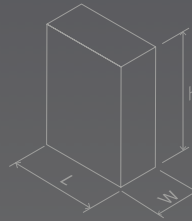


ATyS d M 160A

Ferngesteuerter motorisierter Schalter (RTS)

GEWICHT:
15 kg

ABMESSUNGEN:
L: 400 mm
W: 200 mm
H: 600 mm



CE-Zertifikat

Beispielbild. Dagartech behält sich das Recht vor, die Daten dieses technischen Datenblatts ohne Vorankündigung zu ändern.



Versorgungsspannung
208-277VAC±20%

Plug&Play-Lösung

Manueller Notantrieb

Watchdog-Relais

IEC IEC 60947-6-1 AC 33B (bis 1250A)

1. Allgemeine technische Daten

Allgemeine technische Daten	Nennspannung	230VAC	
	Versorgungsspannungsbereich	177-288VAC	
	Frequenz	50Hz / 60Hz	
	Anzahl der Pole	4	
	Schutzgrad IP	54	
	Unterbrechungs- und Trennvorrichtungen	Mechanisch verriegelt	
	Trennung durch Unterbrechung	Vollständig sichtbar	
	Betriebsmodus	Automatisch/manuell mit Verriegelung	
	Verriegelung	Durch Vorhängeschloss	
	Kabelanschluss	Unten/unten	
	Befestigungssystem	An der Wand mittels Füßen	
	Farbe der Kalotte	RAL 7035	

- Die Geräte ATyS d M sind **4-polige Umschalter**, die von einer externen Steuerung über potentialfreie Kontakte ferngesteuert werden.

- Es handelt sich um **modulare Produkte mit voll sichtbarer Unterbrechungsanzeige**, die für den Einsatz in Systemen der Lastversorgung während des Umschaltens vorgesehen sind.

Richtlinien und Normen

Die ATyS d M-Modelle entsprechen mindestens **den folgenden internationalen Normen**

- IEC 60947-6-1
- GB 14048-11
- EN 60947-6-1
- VDE 0660-107
- BS EN 60947-6-1
- NBN EN 60947-6-1
- IEC 60947-3
- IS 13947-3
- EN 60947-3
- NBN EN 60947-3
- BS EN 60947-3

Umweltbedingungen	Feuchtigkeit (nicht kondensierend)	55 °C	80%
		40 °C	95%
Temperatur		Ohne Derating	-20°C +40°C
		Mit Derating	40°C < t ≤ +70°C
Höhenanzeige		Ohne Derating	Max. 2000m
		2000 m < A ≤ 3000	3000m < A ≤ 4000
Korrekturfaktoren	UE	0,95	0,8
	IE	0,85	0,85

2. Wichtigste elektrische Kenndaten

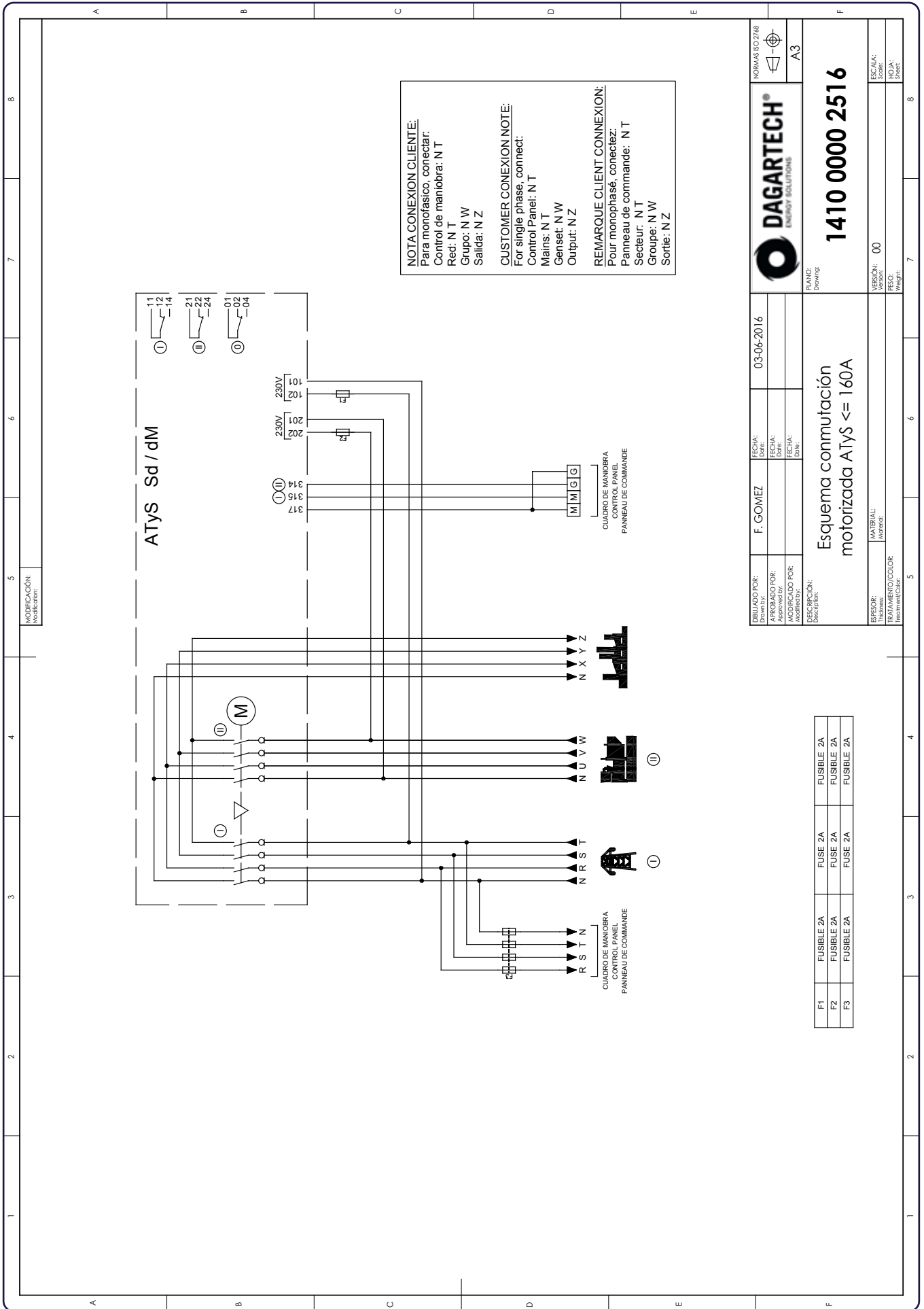
Stromstärke		160A
Frequenzen		50 Hz/60 Hz
Wärmeintensität (I _{th}) bei 40 °C (A)		160
Wärmeintensität (I _{th}) bei 50 °C (A)		125
Wärmeintensität (I _{th}) bei 60 °C (A)		125
Wärmeintensität (I _{th}) bei 70 °C (A)		100
Bemessungsisolationsspannung U _i (V) (Leistungsstromkreis)		800
Bemessungsstoßspannungsfestigkeit U _{imp} (V) (Leistungsstromkreis)		8
Bemessungsisolationsspannung U _i (V) (Steuerstromkreis)		300
Bemessungsstoßspannungsfestigkeit U _{imp} (V) (Steuerstromkreis)		4
Bemessungsbetriebsstrom, I _e (A) IEC 60947-3 bei 415 V AC - 40 °C	AC 21A / 21B ¹	160/160
	AC 22A / 22B ¹	125/160
	AC 23A / 23B ¹	125/160
Bemessungsbetriebsstrom, I _e (A) IEC 60947-6-1 bei 415 V AC - 40 °C	AC 33A/32B	125 ^{**} /160
Kurzschluss-Sicherung (Verwendung von DIN gG-Sicherungen)	Bemessungskurzschlussstrom (kA eff)	40
	Zugehörige Absicherung (DIN gG)	160
Kurzschlusskapazität	Bemessungskurzzeitstromfestigkeit 1 s ICW (kA)	4
	Bemessungskurzzeitstromfestigkeit 30 ms ICW (kA)	10
	Bemessungskurzzeitstromfestigkeit 60 ms ICW (kA)	N/A
	Bemessungskurzzeitstromfestigkeit 1 ms ICW (kA)	7
Reaktionszeit (ohne Ausfallerkennungszeit und ohne eine eventuelle Verzögerungszeit)	I-II oder II-I/I-O O O-II (s)	0,75/0,45
	Ausfalldauer in U _n (s)	0,3
Verbrauch	Eingangsstrom (A)	20
	Leistungsaufnahme im Beharrungszustand (VA)	6
Mechanische Kenndaten	Anzahl der Betätigungen	10000
Leiterquerschnitt (nicht kompatibel mit Aluminiumkabeln)	Minimaler Querschnitt (Cu mm ²), starr und flexibel	10
	Maximaler Querschnitt (Cu mm ²), starr und flexibel	70
Stromversorgung min./max. (V AC)		166/332
Nennleistungsaufnahme elektrische Steuerung (Anforderung/Nennleistung) (VA)		206/114

*Posibilidad de alcanzar 125A con una sección del conductor mayor y el uso de un puente de conexión de 160A.

** AC 33B 160A, según GB 14048.111 Gebrauchskategorie mit **Kennzeichnung A**: häufige Betätigung / Gebrauchskategorie mit **Kennzeichnung B**: gelegentliche Betätigung.



○ Technische Zeichnung und Abbildungen als Beispiele. Dagartech behält sich das Recht vor, die Daten dieses technischen Datenblatts ohne Vorankündigung zu ändern.



DESEÑADO POR: F. GOMEZ

APROBADO POR:

MODIFICADO POR:

FECHA:

FECHA:

FECHA:

DESCRIPCION:

03-06-2016

03-06-2016

03-06-2016

Esquema conmutación
motorizada ATyS <= 160A

NORMAS ISO 7168

DAGARTECH
ENERGY SOLUTIONS

1410 0000 2516

PLANO:
Drawing

VERSION:
Esc./A/A:

PESO:
Weight:

MATERIAL:	00
TRATAMIENTO/COLOR:	



DAGARTECH[®]
CUSTOM ENERGY SOLUTIONS

info@dagartech.com

Tel.: +34 976 141 655

**CUSTOM
ENERGY
SOLUTIONS**

dagartech.com