

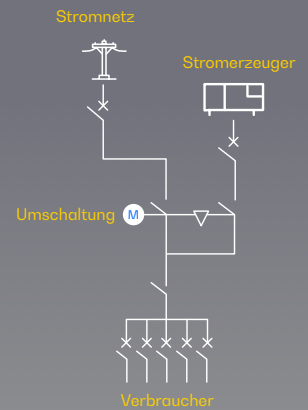
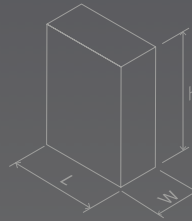


# ATyS d 800A

Ferngesteuerter motorisierter Schalter (RTS)

GEWICHT:  
135 kg

ABMESSUNGEN:  
L: 676 mm  
W: 775 mm  
H: 1153 mm



CE-Zertifikat

Beispielbild. Dagartech behält sich das Recht vor, die Daten dieses technischen Datenblatts ohne Vorankündigung zu ändern.



Versorgungsspannung  
208-277VAC±20%

Plug&Play-Lösung

Manueller Notantrieb

Watchdog-Relais

IEC IEC 60947-6-1 AC 33B (bis 1250A)

## 1. Allgemeine technische Daten

Allgemeine technische Daten	Nennspannung	230VAC	
	Versorgungsspannungsbereich	177-288VAC	
	Frequenz	50Hz / 60Hz	
	Anzahl der Pole	4	
	Schutzgrad IP	43	
	Unterbrechungs- und Trennvorrichtungen	Mechanisch verriegelt	
	Trennung durch Unterbrechung	Vollständig sichtbar	
	Betriebsmodus	Automatisch/manuell mit Verriegelung	
	Verriegelung	Durch Vorhängeschloss	
	Kabelanschluss	Unten/unten	
	Befestigungssystem	Am Boden verankert	
	Farbe der Kalotte	RAL 7035	

- Die Geräte ATyS d sind 4-polige, ferngesteuerte, motorisierte Lastumschalter mit voll sichtbarer Unterbrechung.
- Sie ermöglichen die Lastumschaltung von zwei Drehstromversorgungen über potentialfreie Fernkontakte von einer externen automatischen Steuerung mit Impulslogik oder einem Schalter.
- Sie sind für den Einsatz in Niederspannungsnetzen vorgesehen, in denen eine Unterbrechung der Stromversorgung der Last während der Umschaltung akzeptabel ist.

### Richtlinien und Normen

Die ATyS d M-Modelle entsprechen mindestens den folgenden internationalen Normen

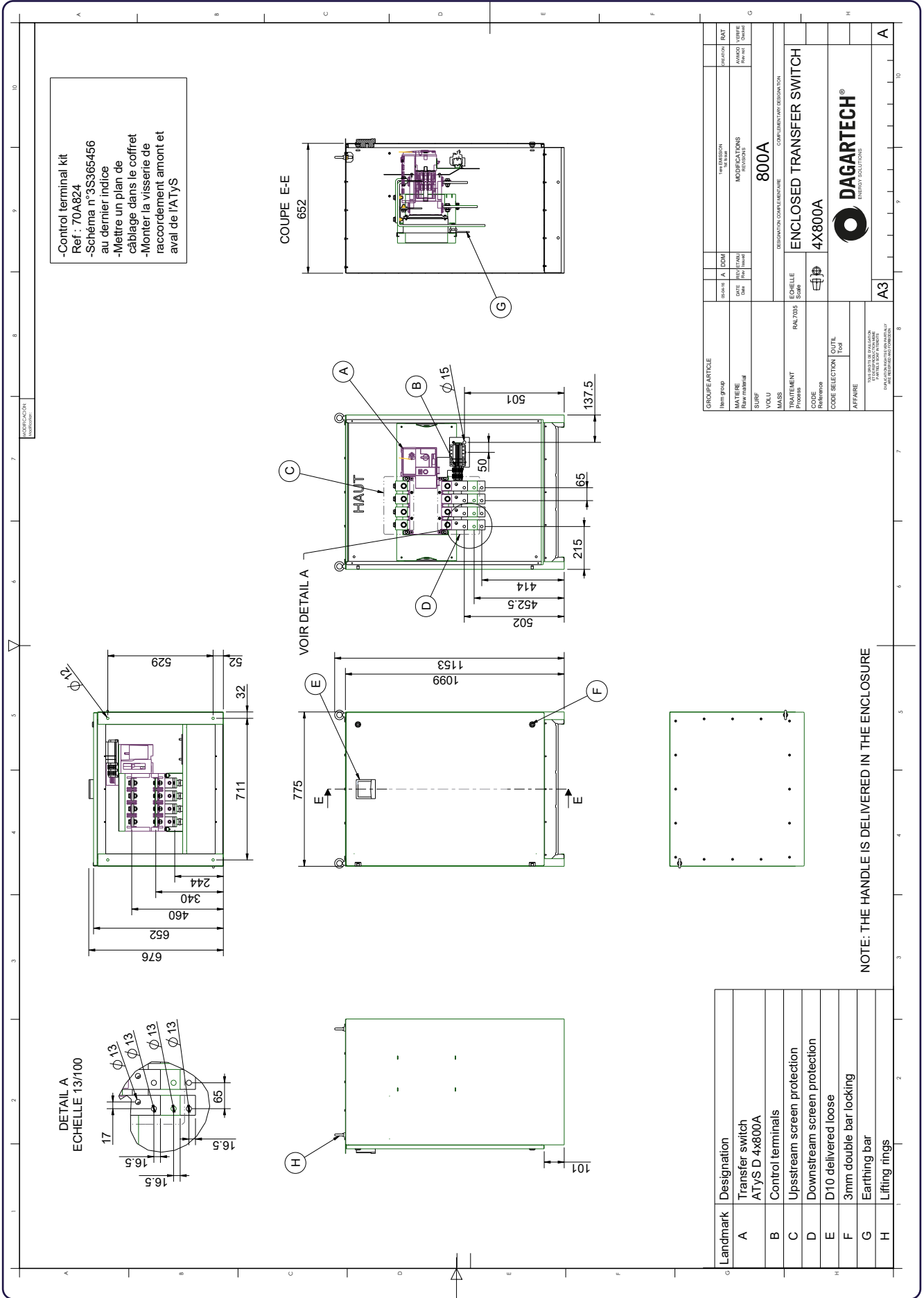
- IEC 60947-6-1
- GB 14048-11
- EN 60947-6-1
- VDE 0660-107
- BS EN 60947-6-1
- NBN EN 60947-6-1
- IEC 60947-3
- IS 13947-3
- EN 60947-3
- NBN EN 60947-3
- BS EN 60947-3

Umweltbedingungen	Feuchtigkeit (nicht kondensierend)	55 °C	80%
		40 °C	95%
Temperatur		Ohne Derating	-20°C +40°C
		Mit Derating	-20°C < t ≤ +70°C
Höhenanzeige		Ohne Derating	Max. 2000m
		2000 m < A ≤ 3000	3000m < A ≤ 4000
Korrekturfaktoren	UE	0,95	0,8
	IE	0,85	0,85

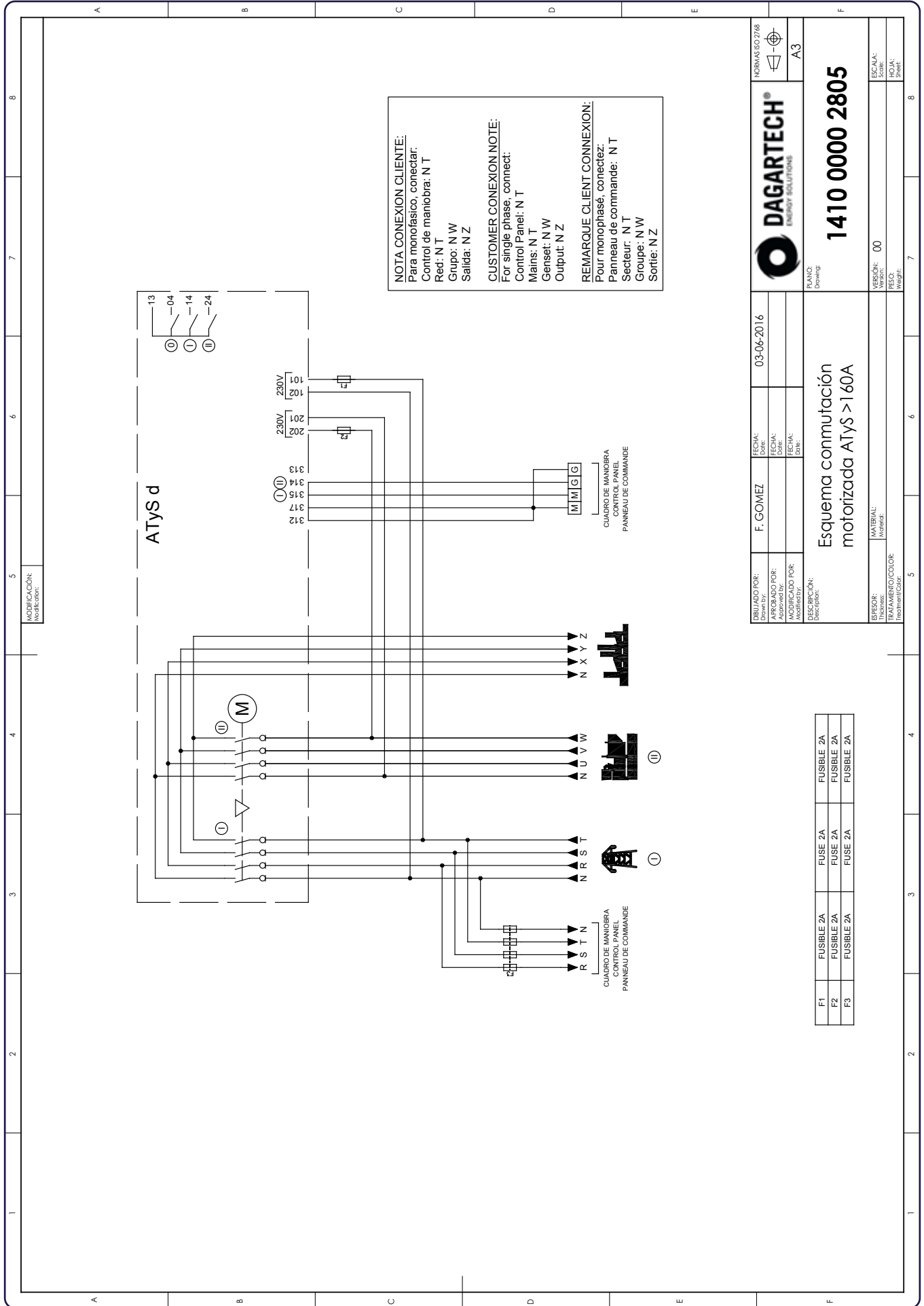
## 2. Wichtigste elektrische Kenndaten

Stromstärke		800A
Frequenzen		50 Hz/60 Hz
Wärmeintensität (Ith) bei 40 °C (A)		800
Wärmeintensität (Ith) bei 50 °C (A)		N/A
Wärmeintensität (Ith) bei 60 °C (A)		N/A
Wärmeintensität (Ith) bei 70 °C (A)		N/A
Bemessungsisolationsspannung $U_i$ (V) (Leistungsstromkreis)		1000
Bemessungsstoßspannungsfestigkeit $U_{imp}$ (V) (Leistungsstromkreis)		12
Bemessungsisolationsspannung $U_i$ (V) (Steuerstromkreis)		300
Bemessungsstoßspannungsfestigkeit $U_{imp}$ (V) (Steuerstromkreis)		4
Bemessungsbetriebsstrom, $I_e$ (A) IEC 60947-3 bei 415 V AC - 40 °C	AC 21A / 21B <sup>1</sup>	800/800
	AC 22A / 22B <sup>1</sup>	800/800
	AC 23A / 23B <sup>1</sup>	800/800
Bemessungsbetriebsstrom, $I_e$ (A) IEC 60947-6-1 bei 415 V AC - 40 °C	AC 33A/32B	N/A
Kurzschluss-Sicherung (Verwendung von DIN gG-Sicherungen)	Bemessungskurzschlussstrom (kA eff)	50
	Zugehörige Absicherung (DIN gG)	800
Kurzschlusskapazität	Bemessungskurzzeitstromfestigkeit 1 s ICW (kA)	N/A
	Bemessungskurzzeitstromfestigkeit 30 ms ICW (kA)	N/A
	Bemessungskurzzeitstromfestigkeit 60 ms ICW (kA)	16
	Bemessungskurzzeitstromfestigkeit 1 ms ICW (kA)	26
Reaktionszeit (ohne Ausfallerkennungszeit und ohne eine eventuelle Verzögerungszeit)	I-II oder II-I/I-O O O-II (s)	2,6/1,6
	Ausfalldauer in $U_n$ (s)	1,5
Verbrauch	Eingangsstrom (A)	N/A
	Leistungsaufnahme im Beharrungszustand (VA)	N/A
Mechanische Kenndaten	Anzahl der Betätigungen	4000
Leiterquerschnitt (nicht kompatibel mit Aluminiumkabeln)	Minimaler Querschnitt (Cu mm <sup>2</sup> ), starr und flexibel	N/A
	Maximaler Querschnitt (Cu mm <sup>2</sup> ), starr und flexibel	N/A
Stromversorgung min./max. (V AC)		166/332
Nennleistungsaufnahme elektrische Steuerung (Anforderung/Nennleistung) (VA)		482/206

<sup>1</sup>Gebrauchskategorie mit **Kennzeichnung A**: häufige Betätigung / Gebrauchskategorie mit **Kennzeichnung B**: gelegentliche Betätigung.



○ Technische Zeichnung und Abbildungen als Beispiele. Dagartech behält sich das Recht vor, die Daten dieses technischen Datenblatts ohne Vorankündigung zu ändern.



**NOTA CONEXION CLIENTE:**  
 Para monofásico, conectar:  
 Control de maniobra: N T  
 Red: N T  
 Grupo: N W  
 Salida: N Z

**CUSTOMER CONEXION NOTE:**  
 For single phase, connect:  
 Control Panel: N T  
 Mains: N T  
 Genset: N W  
 Output: N Z

**REMARQUE CLIENT CONNEXION:**  
 Pour monophasé, connectez:  
 Panneau de commande: N T  
 Secteur: N T  
 Groupe: N W  
 Sortie: N Z

	NORMAS ISO 9001 
DIBUJADO POR: APROBADO POR: MODIFICADO POR: DESCRIPCIÓN: Identificación:	FECHA: FECHA: FECHA: Descripción: Identificación:
F. GOMEZ 03-06-2016	03-06-2016
<b>Esquema conmutación motorizada ATyS &gt; 160A</b>	
MATERIAL: Material:	VERSION: Esc.: PESO: Weight:
00	00

F1	FUSIBLE 2A	FUSE 2A	FUSIBLE 2A
F2	FUSIBLE 2A	FUSE 2A	FUSIBLE 2A
F3	FUSIBLE 2A	FUSE 2A	FUSIBLE 2A



**DAGARTECH<sup>®</sup>**  
CUSTOM ENERGY SOLUTIONS

---

[info@dagartech.com](mailto:info@dagartech.com)

Tel.: +34 976 141 655

---

**CUSTOM  
ENERGY  
SOLUTIONS**

[dagartech.com](http://dagartech.com)