

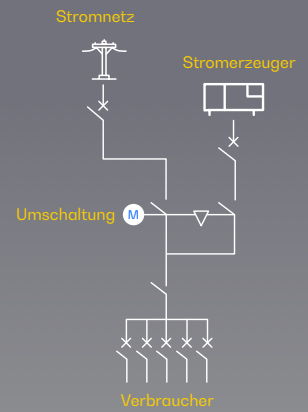
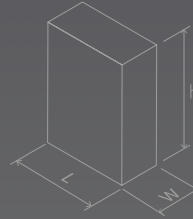


ATyS d 630A

Ferngesteuerter motorisierter Schalter (RTS)

GEWICHT:
90 kg

ABMESSUNGEN:
L: 600 mm
W: 400 mm
H: 900 mm



CE-Zertifikat

Beispielbild. Dagartech behält sich das Recht vor, die Daten dieses technischen Datenblatts ohne Vorankündigung zu ändern.



Versorgungsspannung
208-277VAC±20%

Plug&Play-Lösung

Manueller Notantrieb

Watchdog-Relais

IEC IEC 60947-6-1 AC 33B (bis 1250A)

1. Allgemeine technische Daten

Allgemeine technische Daten	Nennspannung	230VAC	
	Versorgungsspannungsbereich	177-288VAC	
	Frequenz	50Hz / 60Hz	
	Anzahl der Pole	4	
	Schutzgrad IP	43	
	Unterbrechungs- und Trennvorrichtungen	Mechanisch verriegelt	
	Trennung durch Unterbrechung	Vollständig sichtbar	
	Betriebsmodus	Automatisch/manuell mit Verriegelung	
	Verriegelung	Durch Vorhängeschloss	
	Kabelanschluss	Unten/unten	
	Befestigungssystem	Am Boden verankert	
	Farbe der Kalotte	RAL 7035	

- Die Geräte ATyS d sind 4-polige, ferngesteuerte, motorisierte Lastumschalter mit voll sichtbarer Unterbrechung.
- Sie ermöglichen die Lastumschaltung von zwei Drehstromversorgungen über potentialfreie Fernkontakte von einer externen automatischen Steuerung mit Impulslogik oder einem Schalter.
- Sie sind für den Einsatz in Niederspannungsnetzen vorgesehen, in denen eine Unterbrechung der Stromversorgung der Last während der Umschaltung akzeptabel ist.

Richtlinien und Normen

Die ATyS d M-Modelle entsprechen mindestens den folgenden internationalen Normen

- IEC 60947-6-1
- GB 14048-11
- EN 60947-6-1
- VDE 0660-107
- BS EN 60947-6-1
- NBN EN 60947-6-1
- IEC 60947-3
- IS 13947-3
- EN 60947-3
- NBN EN 60947-3
- BS EN 60947-3

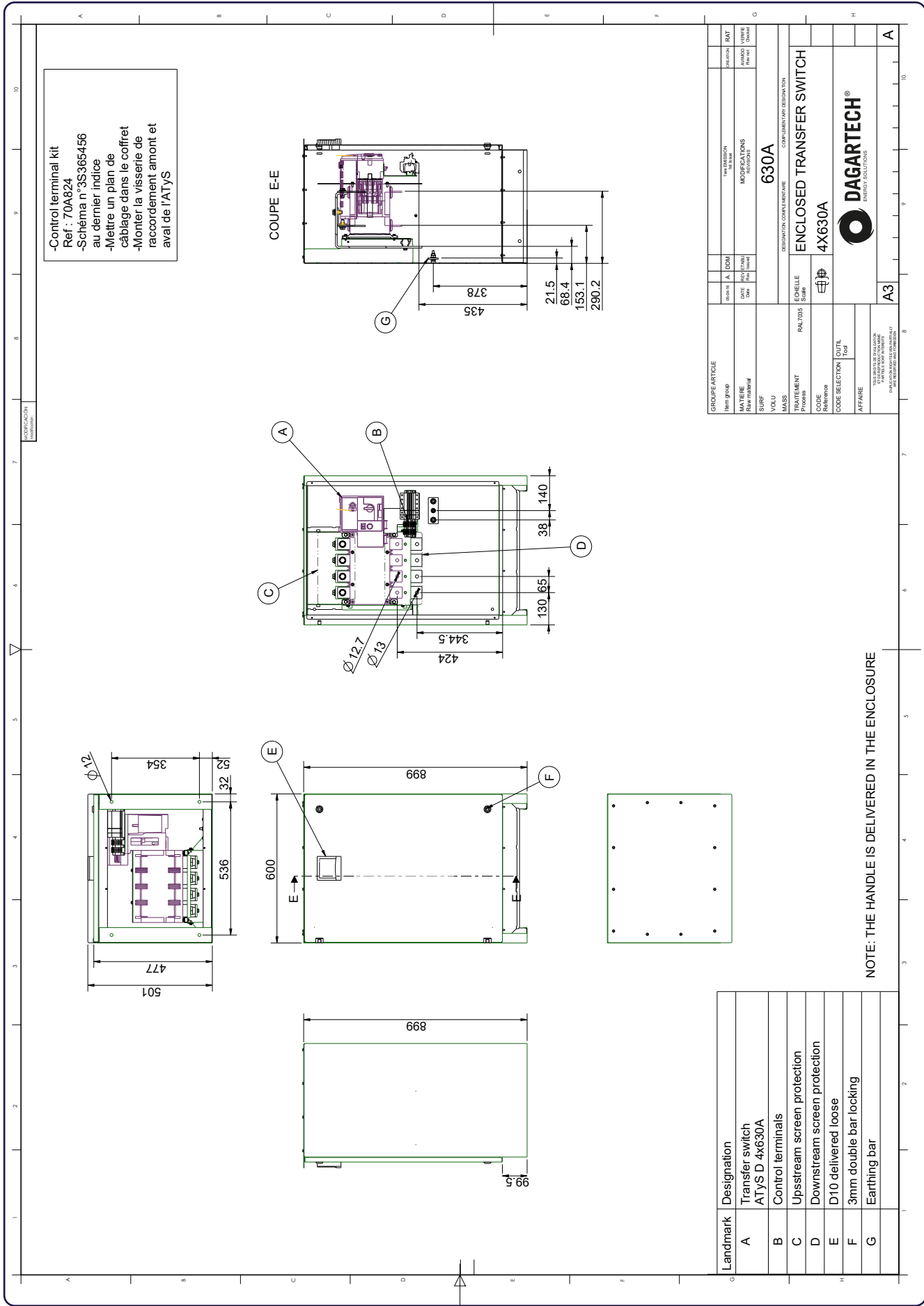
Umweltbedingungen	Feuchtigkeit (nicht kondensierend)	55 °C	80%
		40 °C	95%
Temperatur		Ohne Derating	-20°C +40°C
		Mit Derating	-20°C < t ≤ +70°C
Höhenanzeige		Ohne Derating	Max. 2000m
		2000 m < A ≤ 3000	3000m < A ≤ 4000
Korrekturfaktoren	UE	0,95	0,8
	IE	0,85	0,85

2. Wichtigste elektrische Kenndaten

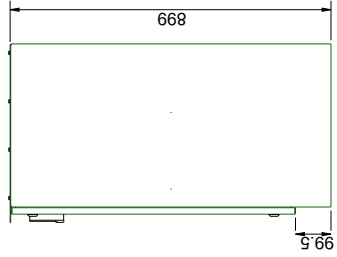
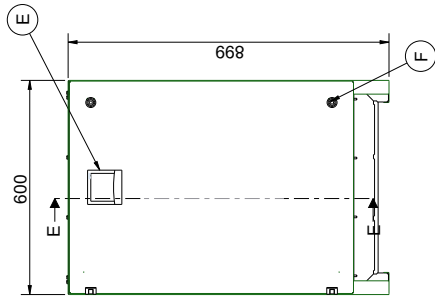
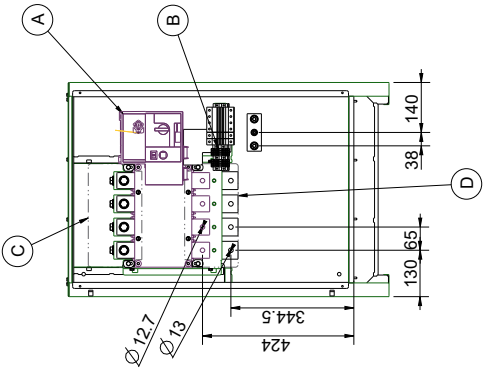
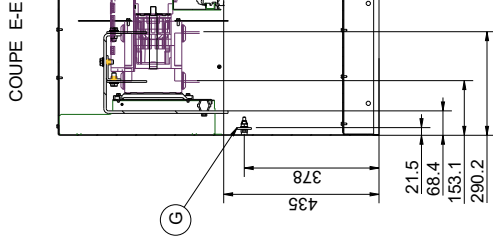
Stromstärke		630A
Frequenzen		50 Hz/60 Hz
Wärmeintensität (I _{th}) bei 40 °C (A)		630
Wärmeintensität (I _{th}) bei 50 °C (A)		N/A
Wärmeintensität (I _{th}) bei 60 °C (A)		N/A
Wärmeintensität (I _{th}) bei 70 °C (A)		N/A
Bemessungsisolationsspannung U _i (V) (Leistungsstromkreis)		1000
Bemessungsstoßspannungsfestigkeit U _{imp} (V) (Leistungsstromkreis)		12
Bemessungsisolationsspannung U _i (V) (Steuerstromkreis)		300
Bemessungsstoßspannungsfestigkeit U _{imp} (V) (Steuerstromkreis)		4
Bemessungsbetriebsstrom, I _e (A) IEC 60947-3 bei 415 V AC - 40 °C	AC 21A / 21B ¹	630/630
	AC 22A / 22B ¹	630/630
	AC 23A / 23B ¹	630/630
Bemessungsbetriebsstrom, I _e (A) IEC 60947-6-1 bei 415 V AC - 40 °C	AC 33A/32B	N/A
Kurzschluss-Sicherung (Verwendung von DIN gG-Sicherungen)	Bemessungskurzschlussstrom (kA eff)	50
	Zugehörige Absicherung (DIN gG)	630
Kurzschlusskapazität	Bemessungskurzzeitstromfestigkeit 1 s ICW (kA)	N/A
	Bemessungskurzzeitstromfestigkeit 30 ms ICW (kA)	N/A
	Bemessungskurzzeitstromfestigkeit 60 ms ICW (kA)	12,6
	Bemessungskurzzeitstromfestigkeit 1 ms ICW (kA)	10
Reaktionszeit (ohne Ausfallerkennungszeit und ohne eine eventuelle Verzögerungszeit)	I-II oder II-I/I-O O O-II (s)	1,3/0,85
	Ausfalldauer in U _n (s)	0,6
Verbrauch	Eingangsstrom (A)	N/A
	Leistungsaufnahme im Beharrungszustand (VA)	N/A
Mechanische Kenndaten	Anzahl der Betätigungen	5000
Leiterquerschnitt (nicht kompatibel mit Aluminiumkabeln)	Minimaler Querschnitt (Cu mm ²), starr und flexibel	N/A
	Maximaler Querschnitt (Cu mm ²), starr und flexibel	N/A
Stromversorgung min./max. (V AC)		166/332
Nennleistungsaufnahme elektrische Steuerung (Anforderung/Nennleistung) (VA)		298/172

¹Gebrauchskategorie mit **Kennzeichnung A**: häufige Betätigung / Gebrauchskategorie mit **Kennzeichnung B**: gelegentliche Betätigung.

V.0-2024, Dernière Actualisierung: 19/04/2024 Technische Zeichnung und Abbildungen als Beispiele. Dagartech behält sich das Recht vor, die Daten dieses technischen Datenblatts ohne Vorankündigung zu ändern.



-Control terminal kit
 Ref : 70A824
 -Schéma n° 3S365456
 au dernier indice
 -Mettre un plan de
 câblage dans le coffret
 -Monter la visserie de
 raccordement amont et
 aval de l'ATyS



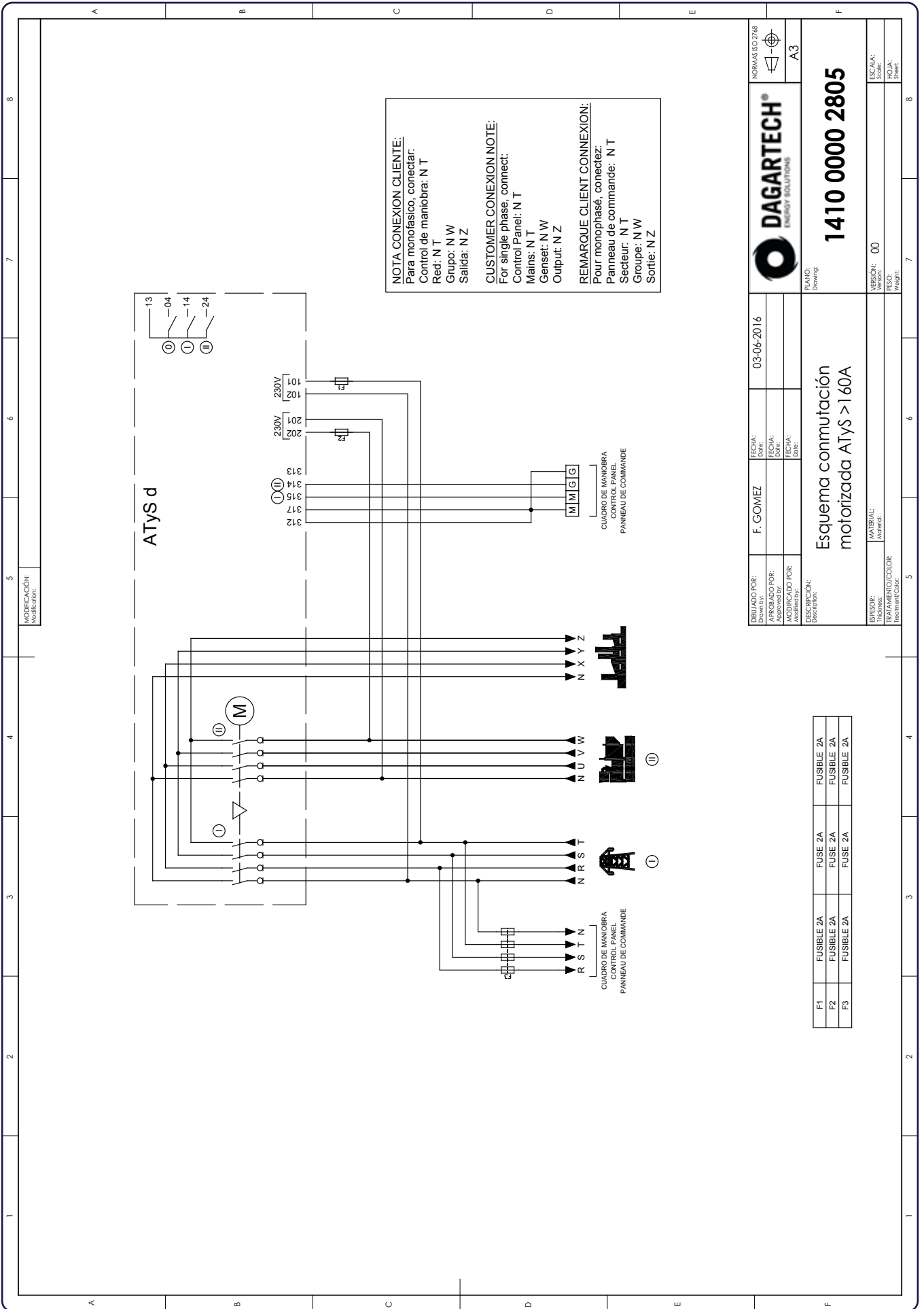
Landmark	Designation
A	Transfer switch ATyS D 4x630A
B	Control terminals
C	Upstream screen protection
D	Downstream screen protection
E	D10 delivered loose
F	3mm double bar locking
G	Earthing bar

GROUP/ARTICLE	Item group	ITEM DESIGNATION	ITEM REFERENCE	ITEM REFERENCE	ITEM REFERENCE
MATIERE	Raw material	MATERIAL DENOMINATION	630A		
SURF		DESIGNATION COMPLÉMENTAIRE	ENCLOSED TRANSFER SWITCH		
MASS		ÉCHELLE	4X630A		
TRAITEMENT	Process	Scale			
CODE	Reference	Tool			
CODE SELECTION	Tool				
AFFAIRE					

NOTE: THE HANDLE IS DELIVERED IN THE ENCLOSURE



○ Technische Zeichnung und Abbildungen als Beispiele. Dagartech behält sich das Recht vor, die Daten dieses technischen Datenblatts ohne Vorankündigung zu ändern.



1410 0000 2805

DESARROLLADO POR: Developed by:	F. GOMEZ	FECHA: Date:	03-06-2016
APROBADO POR: Approved by:		FECHA: Date:	
MODIFICADO POR: Modified by:		FECHA: Date:	
DESCRIPCION: Description:	Esquema conmutación motorizada ATyS > 160A		

PLANO: Drawing:	A3
VERSION: Esc.: RSO: PESO: Weight:	00
MATERIAL: Material:	
TRATAMIENTO/COLOR: Treatment/Color:	



DAGARTECH®

CUSTOM ENERGY SOLUTIONS

info@dagartech.com

Tel.: +34 976 141 655

**CUSTOM
ENERGY
SOLUTIONS**

dagartech.com