

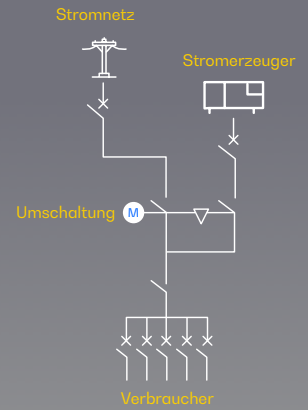
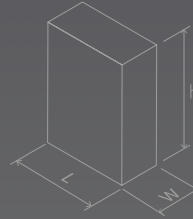


ATyS d 200A

Ferngesteuerter motorisierter Schalter (RTS)

GEWICHT:
40 kg

ABMESSUNGEN:
L: 648 mm
W: 337 mm
H: 511 mm



CE-Zertifikat

Beispielbild. Dagartech behält sich das Recht vor, die Daten dieses technischen Datenblatts ohne Vorankündigung zu ändern.



Versorgungsspannung
208-277VAC±20%

Plug&Play-
Lösung

Manueller Notantrieb

Watchdog-
Relais

IEC IEC 60947-6-1 AC
33B (bis 1250A)

1. Allgemeine technische Daten

Allgemeine technische Daten	Nennspannung	230VAC	
	Versorgungsspannungsbereich	177-288VAC	
	Frequenz	50Hz / 60Hz	
	Anzahl der Pole	4	
	Schutzgrad IP	43	
	Unterbrechungs- und Trennvorrichtungen	Mechanisch verriegelt	
	Trennung durch Unterbrechung	Vollständig sichtbar	
	Betriebsmodus	Automatisch/manuell mit Verriegelung	
	Verriegelung	Durch Vorhängeschloss	
	Kabelanschluss	Unten/unten	
	Befestigungssystem	An der Wand mittels Füßen	
Farbe der Kalotte	RAL 7035		

- Die Geräte ATyS d sind 4-polige, ferngesteuerte, motorisierte Lastumschalter mit voll sichtbarer Unterbrechung.
- Sie ermöglichen die Lastumschaltung von zwei Drehstromversorgungen über potentialfreie Fernkontakte von einer externen automatischen Steuerung mit Impulslogik oder einem Schalter.
- Sie sind für den Einsatz in Niederspannungsnetzen vorgesehen, in denen eine Unterbrechung der Stromversorgung der Last während der Umschaltung akzeptabel ist.

Richtlinien und Normen

Die ATyS d M-Modelle entsprechen mindestens den folgenden internationalen Normen

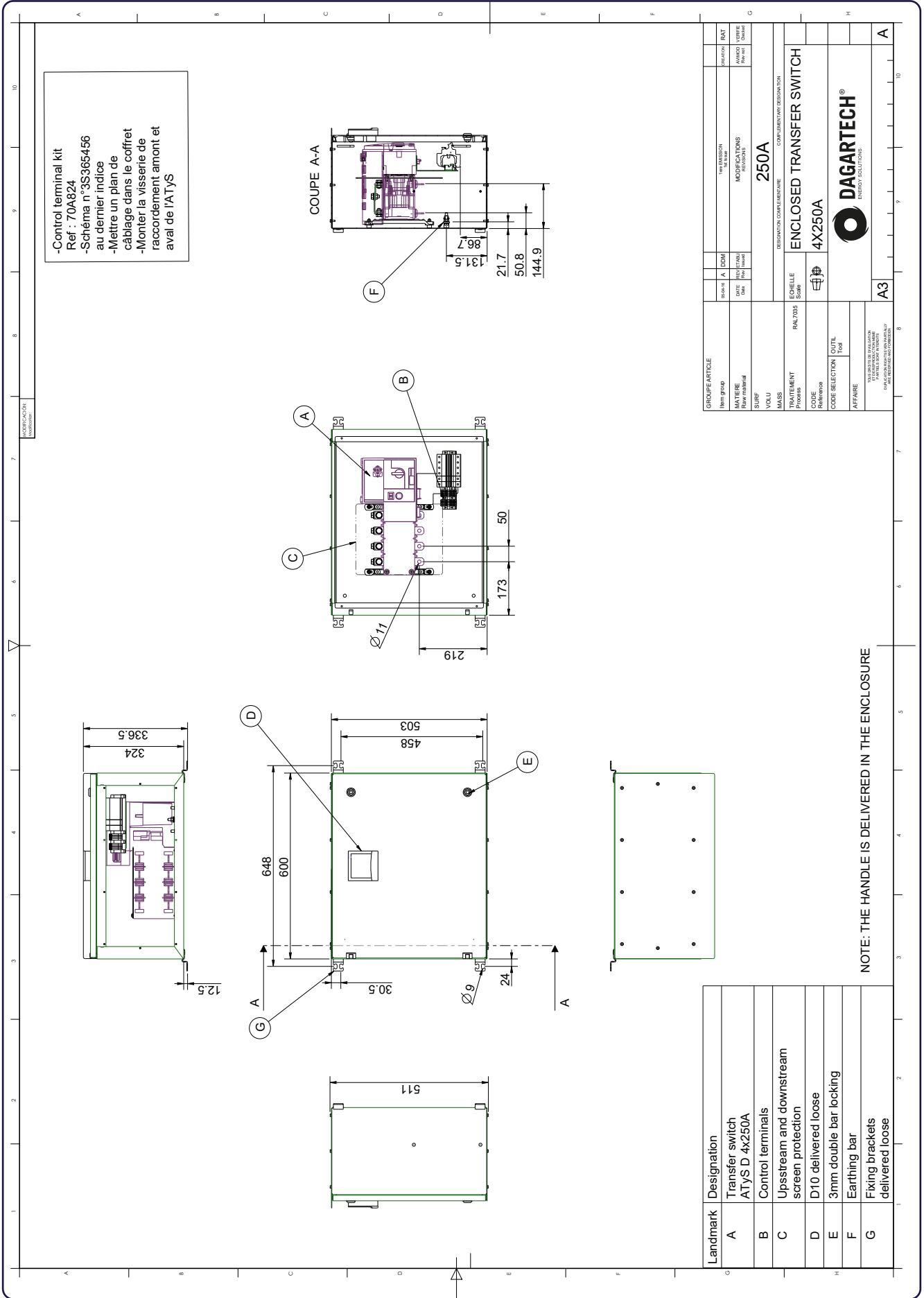
- IEC 60947-6-1
- GB 14048-11
- EN 60947-6-1
- VDE 0660-107
- BS EN 60947-6-1
- NBN EN 60947-6-1
- IEC 60947-3
- IS 13947-3
- EN 60947-3
- NBN EN 60947-3
- BS EN 60947-3

Umweltbedingungen	Feuchtigkeit (nicht kondensierend)	55 °C	80%
		40 °C	95%
Temperatur	Ohne Derating	-20°C +40°C	
	Mit Derating	-20°C < t ≤ +70°C	
Höhenanzeige	Ohne Derating	Max. 2000m	
		2000 m < A ≤ 3000	3000m < A ≤ 4000
Korrekturfaktoren	UE	0,95	0,8
	IE	0,85	0,85

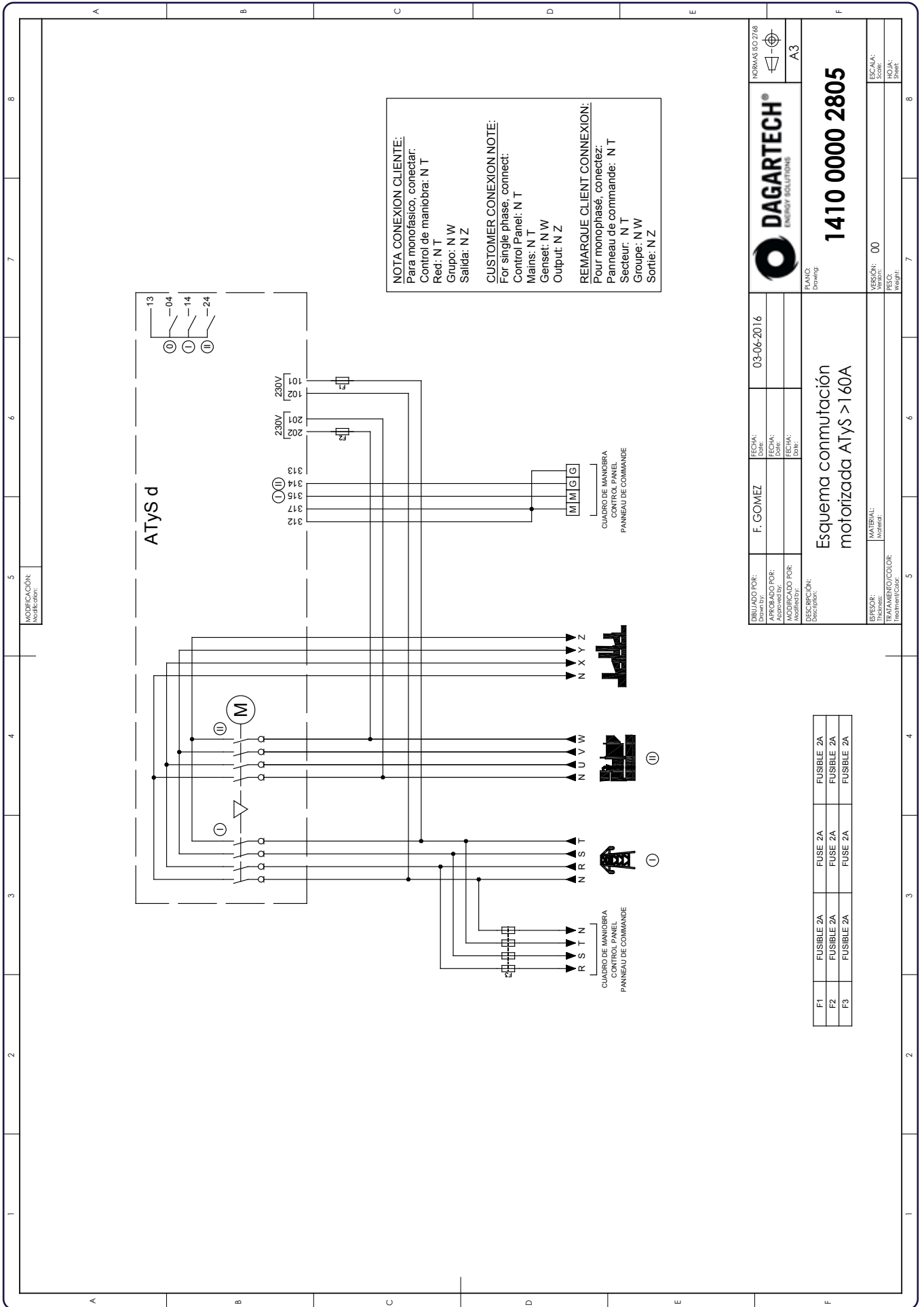
2. Wichtigste elektrische Kenndaten

Stromstärke		200A
Frequenzen		50 Hz/60 Hz
Wärmeintensität (Ith) bei 40 °C (A)		200
Wärmeintensität (Ith) bei 50 °C (A)		N/A
Wärmeintensität (Ith) bei 60 °C (A)		N/A
Wärmeintensität (Ith) bei 70 °C (A)		N/A
Bemessungsisolationsspannung U_i (V) (Leistungsstromkreis)		800
Bemessungsstoßspannungsfestigkeit U_{imp} (V) (Leistungsstromkreis)		12
Bemessungsisolationsspannung U_i (V) (Steuerstromkreis)		300
Bemessungsstoßspannungsfestigkeit U_{imp} (V) (Steuerstromkreis)		4
Bemessungsbetriebsstrom, I_e (A) IEC 60947-3 bei 415 V AC - 40 °C	AC 21A / 21B ¹	200/200
	AC 22A / 22B ¹	200/200
	AC 23A / 23B ¹	200/200
Bemessungsbetriebsstrom, I_e (A) IEC 60947-6-1 bei 415 V AC - 40 °C	AC 33A/32B	N/A
Kurzschluss-Sicherung (Verwendung von DIN gG-Sicherungen)	Bemessungskurzschlussstrom (kA eff)	50
	Zugehörige Absicherung (DIN gG)	200
Kurzschlusskapazität	Bemessungskurzzeitstromfestigkeit 1 s ICW (kA)	N/A
	Bemessungskurzzeitstromfestigkeit 30 ms ICW (kA)	N/A
	Bemessungskurzzeitstromfestigkeit 60 ms ICW (kA)	N/A
	Bemessungskurzzeitstromfestigkeit 1 ms ICW (kA)	7
Reaktionszeit (ohne Ausfallerkennungszeit und ohne eine eventuelle Verzögerungszeit)	I-II oder II-I/I-O O O-II (s)	0,75/0,45
	Ausfalldauer in U_n (s)	0,3
Verbrauch	Eingangsstrom (A)	N/A
	Leistungsaufnahme im Beharrungszustand (VA)	N/A
Mechanische Kenndaten	Anzahl der Betätigungen	10000
Leiterquerschnitt (nicht kompatibel mit Aluminiumkabeln)	Minimaler Querschnitt (Cu mm ²), starr und flexibel	N/A
	Maximaler Querschnitt (Cu mm ²), starr und flexibel	N/A
Stromversorgung min./max. (V AC)		166/332
Nennleistungsaufnahme elektrische Steuerung (Anforderung/Nennleistung) (VA)		206/114

¹ Gebrauchskategorie mit **Kennzeichnung A**: häufige Betätigung / Gebrauchskategorie mit **Kennzeichnung B**: gelegentliche Betätigung.



○ Technische Zeichnung und Abbildungen als Beispiele. Dagartech behält sich das Recht vor, die Daten dieses technischen Datenblatts ohne Vorankündigung zu ändern.



NOTA CONEXION CLIENTE:
 Para monofásico, conectar:
 Control de maniobra: N T
 Red: N T
 Grupo: N W
 Salida: N Z

CUSTOMER CONEXION NOTE:
 For single phase, connect:
 Control Panel: N T
 Mains: N T
 Genset: N W
 Output: N Z

REMARQUE CLIENT CONNEXION:
 Pour monophasé, connectez:
 Panneau de commande: N T
 Secteur: N T
 Groupe: N W
 Sortie: N Z

DAGARTECH®
 ENERGY SOLUTIONS

1410 0000 2805

Esquema conmutación motorizada ATyS > 160A

DESARROLLADO POR:	FECHA:	FECHA:	FECHA:
APROBADO POR:	FECHA:	FECHA:	FECHA:
MODIFICADO POR:	FECHA:	FECHA:	FECHA:
DESCRIPCION:	PLAN:		
Identificación:	Drawing		
SEÑOR:	VERSION:	ES/A/A:	
TRATAMIENTO/COLOR:	RSO:	HOJA:	
	Weight:	Sheet:	

03-06-2016

F. GOMEZ

VERSION: 00

ES/A/A: 00

HOJA: 00

Weight: 00

F1	FUSIBLE 2A	FUSE 2A	FUSIBLE 2A
F2	FUSIBLE 2A	FUSE 2A	FUSIBLE 2A
F3	FUSIBLE 2A	FUSE 2A	FUSIBLE 2A



DAGARTECH[®]
CUSTOM ENERGY SOLUTIONS

info@dagartech.com

Tel.: +34 976 141 655

**CUSTOM
ENERGY
SOLUTIONS**

dagartech.com