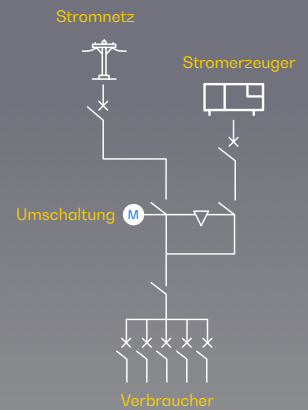
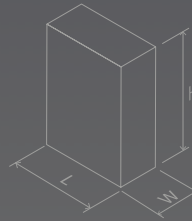




ATyS d 1000A

Ferngesteuerter motorisierter Schalter (RTS)

 GEWICHT:
160 kg
 ABMESSUNGEN:
L: 676 mm
W: 775 mm
H: 1153 mm




CE-Zertifikat


Beispielbild. Dagartech behält sich das Recht vor, die Daten dieses technischen Datenblatts ohne Vorankündigung zu ändern.



 Versorgungsspannung
 208-277VAC±20%

 Plug&Play-
 Lösung

 Manueller Notantrieb

 Watchdog-
 Relais

 IEC 60947-6-1 AC
 33B (bis 1250A)

1. Allgemeine technische Daten

Allgemeine technische Daten	Nennspannung	230VAC	
	Versorgungsspannungsbereich	177-288VAC	
	Frequenz	50Hz / 60Hz	
	Anzahl der Pole	4	
	Schutzgrad IP	43	
	Unterbrechungs- und Trennvorrichtungen	Mechanisch verriegelt	
	Trennung durch Unterbrechung	Vollständig sichtbar	
	Betriebsmodus	Automatisch/manuell mit Verriegelung	
	Verriegelung	Durch Vorhängeschloss	
	Kabelanschluss	Unten/unten	
	Befestigungssystem	Am Boden verankert	
	Farbe der Kalotte	RAL 7035	

- Die Geräte ATyS d sind 4-polige, ferngesteuerte, motorisierte Lastumschalter mit voll sichtbarer Unterbrechung.
- Sie ermöglichen die Lastumschaltung von zwei Drehstromversorgungen über potentialfreie Fernkontakte von einer externen automatischen Steuerung mit Impulslogik oder einem Schalter.
- Sie sind für den Einsatz in Niederspannungsnetzen vorgesehen, in denen eine Unterbrechung der Stromversorgung der Last während der Umschaltung akzeptabel ist.

Umweltbedingungen	Feuchtigkeit (nicht kondensierend)	55 °C	80%	
		40 °C	95%	
	Temperatur	Ohne Derating	-20°C +40°C	
		Mit Derating	-20°C < t ≤ +70°C	
	Höhenanzeige	Ohne Derating	Max. 2000m	
		2000 m < A ≤ 3000	3000m < A ≤ 4000	
	Korrekturfaktoren	UE	0,95	0,8
IE		0,85	0,85	

Richtlinien und Normen

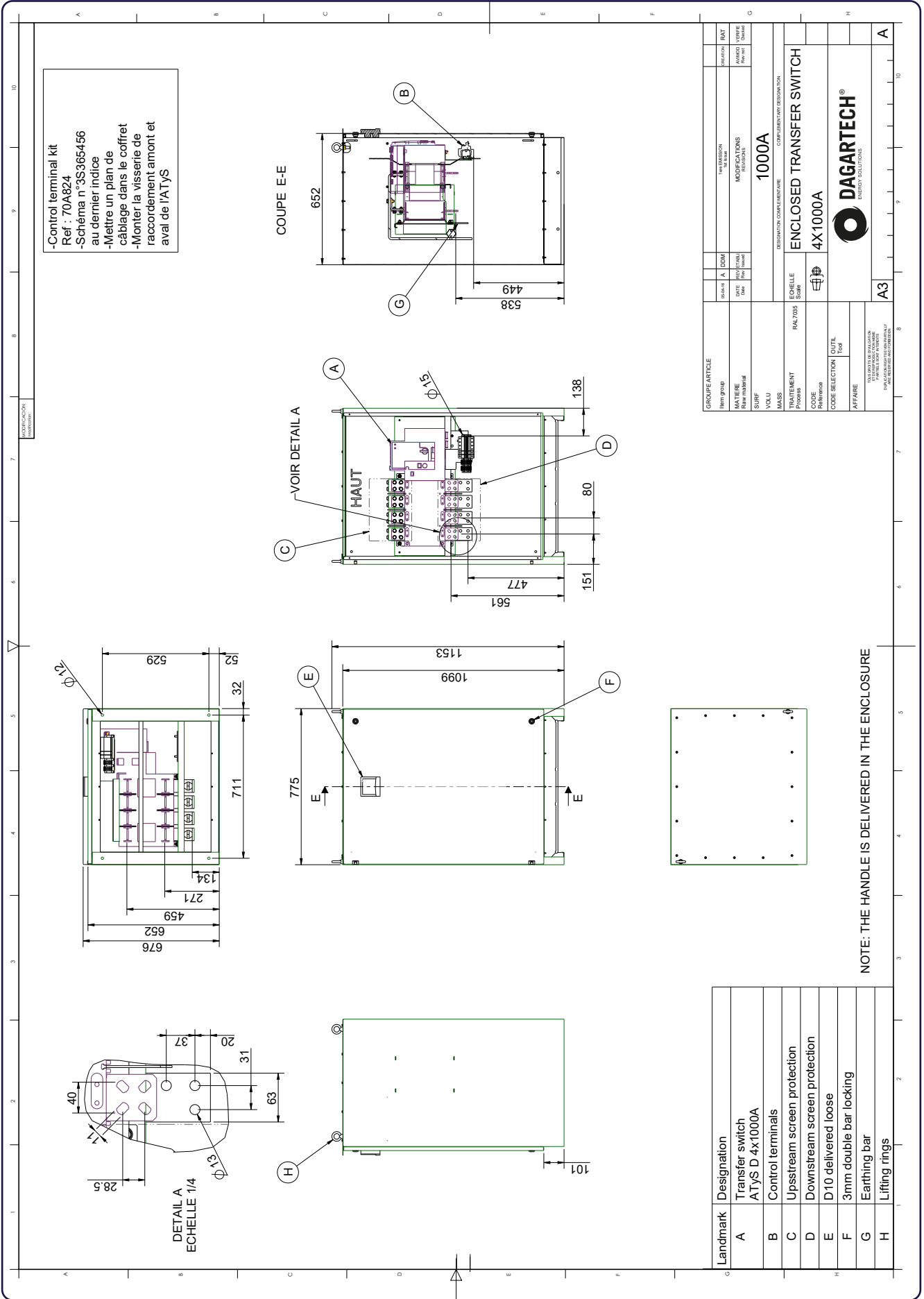
Die ATyS d M-Modelle entsprechen mindestens den folgenden internationalen Normen

- IEC 60947-6-1
- GB 14048-11
- EN 60947-6-1
- VDE 0660-107
- BS EN 60947-6-1
- NBN EN 60947-6-1
- IEC 60947-3
- IS 13947-3
- EN 60947-3
- NBN EN 60947-3
- BS EN 60947-3

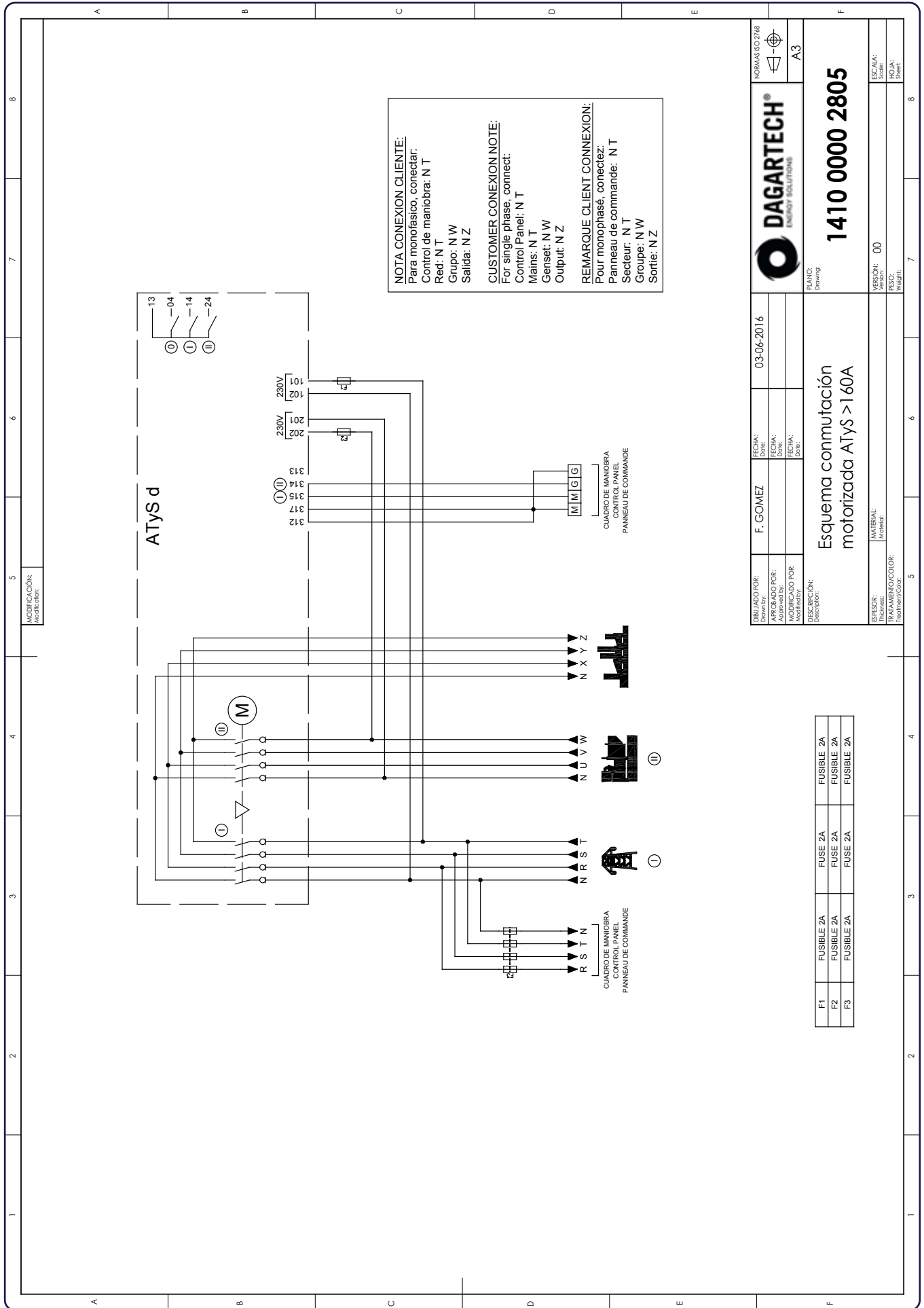
2. Wichtigste elektrische Kenndaten

Stromstärke		1000A
Frequenzen		50 Hz/60 Hz
Wärmeintensität (Ith) bei 40 °C (A)		1000
Wärmeintensität (Ith) bei 50 °C (A)		N/A
Wärmeintensität (Ith) bei 60 °C (A)		N/A
Wärmeintensität (Ith) bei 70 °C (A)		N/A
Bemessungsisolationsspannung U_i (V) (Leistungsstromkreis)		1000
Bemessungsstoßspannungsfestigkeit U_{imp} (V) (Leistungsstromkreis)		12
Bemessungsisolationsspannung U_i (V) (Steuerstromkreis)		300
Bemessungsstoßspannungsfestigkeit U_{imp} (V) (Steuerstromkreis)		4
Bemessungsbetriebsstrom, I_e (A) IEC 60947-3 bei 415 V AC - 40 °C	AC 21A / 21B ¹	1000/1000
	AC 22A / 22B ¹	1000/1000
	AC 23A / 23B ¹	1000/1000
Bemessungsbetriebsstrom, I_e (A) IEC 60947-6-1 bei 415 V AC - 40 °C	AC 33A/32B	N/A
Kurzschluss-Sicherung (Verwendung von DIN gG-Sicherungen)	Bemessungskurzschlussstrom (kA eff)	100
	Zugehörige Absicherung (DIN gG)	1000
Kurzschlusskapazität	Bemessungskurzzeitstromfestigkeit 1 s ICW (kA)	N/A
	Bemessungskurzzeitstromfestigkeit 30 ms ICW (kA)	N/A
	Bemessungskurzzeitstromfestigkeit 60 ms ICW (kA)	20
	Bemessungskurzzeitstromfestigkeit 1 ms ICW (kA)	35
Reaktionszeit (ohne Ausfallerkennungszeit und ohne eine eventuelle Verzögerungszeit)	I-II oder II-I/I-O O O-II (s)	2,6/1,6
	Ausfalldauer in U_n (s)	1,5
Verbrauch	Eingangsstrom (A)	N/A
	Leistungsaufnahme im Beharrungszustand (VA)	N/A
Mechanische Kenndaten	Anzahl der Betätigungen	4000
Leiterquerschnitt (nicht kompatibel mit Aluminiumkabeln)	Minimaler Querschnitt (Cu mm ²), starr und flexibel	N/A
	Maximaler Querschnitt (Cu mm ²), starr und flexibel	N/A
Stromversorgung min./max. (V AC)		166/332
Nennleistungsaufnahme elektrische Steuerung (Anforderung/Nennleistung) (VA)		482/206

¹Gebrauchskategorie mit **Kennzeichnung A**: häufige Betätigung / Gebrauchskategorie mit **Kennzeichnung B**: gelegentliche Betätigung.



○ Technische Zeichnung und Abbildungen als Beispiele. Dagartech behält sich das Recht vor, die Daten dieses technischen Datenblatts ohne Vorankündigung zu ändern.



	NORMAS ISO 9001 A3
DIBUJADO POR: APROBADO POR: MODIFICADO POR: DESCRIPCIÓN: Descripción:	FECHA: FECHA: FECHA: FECHA:
F. GOMEZ	03-06-2016
Esquema conmutación motorizada ATys > 160A	
MATERIAL: Material:	00
TRATAMIENTO/COLOR: Treatment/Color:	00
VERSION: Esc.:	00
PESO: Weight:	00



DAGARTECH[®]
CUSTOM ENERGY SOLUTIONS

info@dagartech.com

Tel.: +34 976 141 655

**CUSTOM
ENERGY
SOLUTIONS**

dagartech.com